

光陰による2つの茶室

現実から非現実的な空間に変化させていくために、
光と陰による2つの感じ方を変えることで、時間の感じ方を変
化させる。

妙喜庵の待庵と、燕庵の2つの茶室をの比較を行い、
日本独特の和を光と陰で表現する

左の床の前に位置する下地窓は、開口部の中でも最も小さく、室内は床に向かっていくにつれて暗くなる。床から躡り口までの客座を後ろから照らしている。

明かりを照らさない躡り口の上に位置する連子窓は大きく室内を全体的に明るく照らす。外部に長い庇があるが、南面であるためにかなり明るくなって来る。

茶事を行う際、東面の連子窓、下地窓は襖で閉じられていることもあり、床の左面に花明かり障子が設けられている。床を格子の荒い小さな窓で照らす。

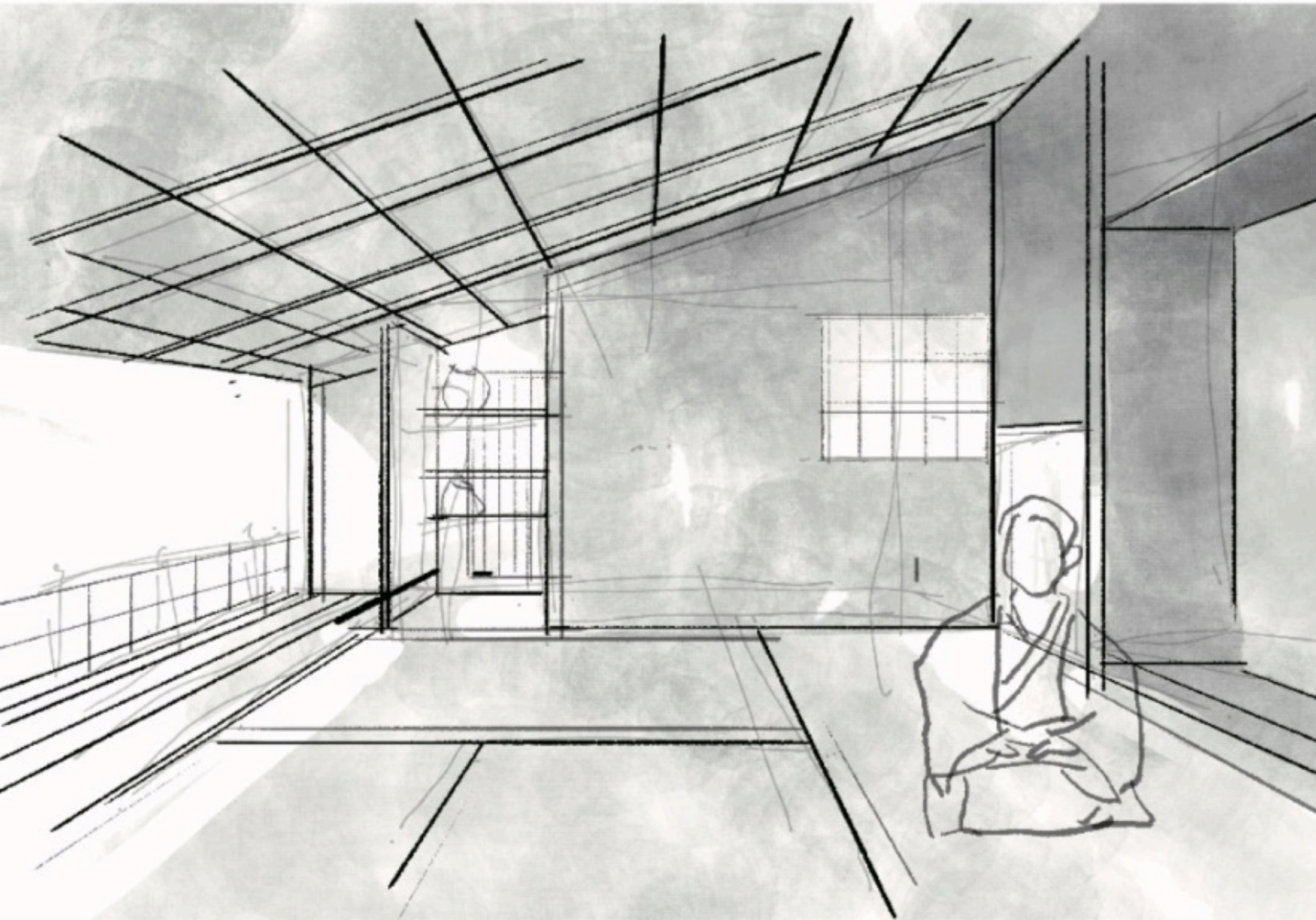
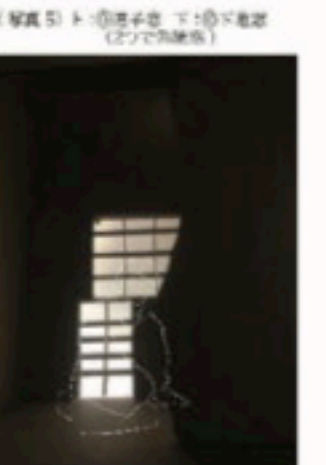
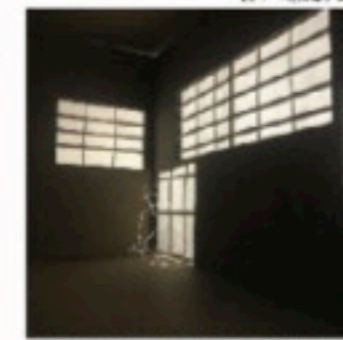
妙喜庵より室内に多くの人が入れることから北西からの下地窓で客座を照らす。天井に設けられた天窗によっても客座を照らす。

東面に位置するため妙喜庵の連子窓ほど光を取り入れない。また小さいから左側の下地窓の方が明るく感じる。

妙喜庵同様、躡り口の上と入ってすぐ右に開口部が位置する。この2つの窓は左の下地窓から床までの客座を照らしている。

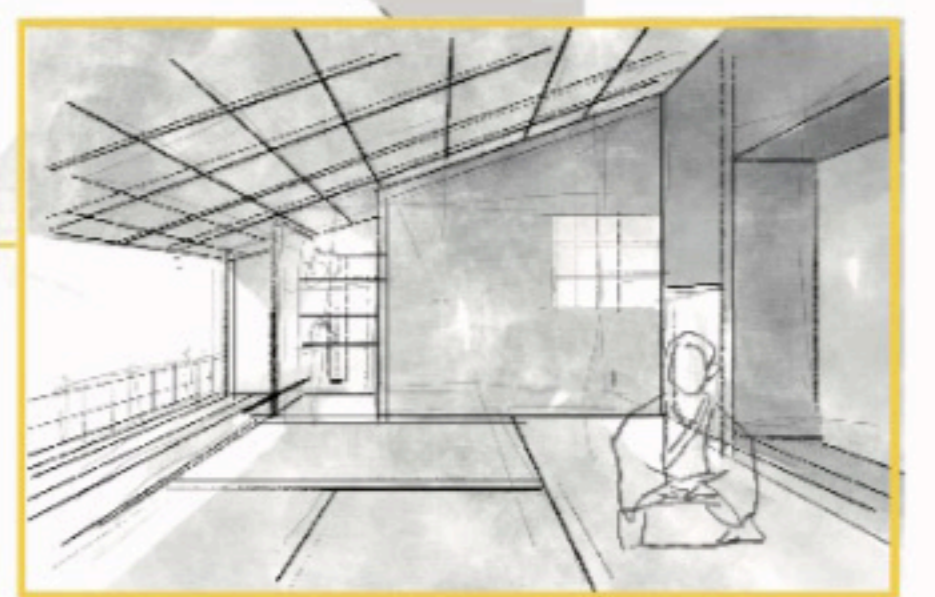
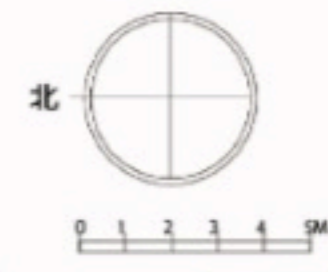
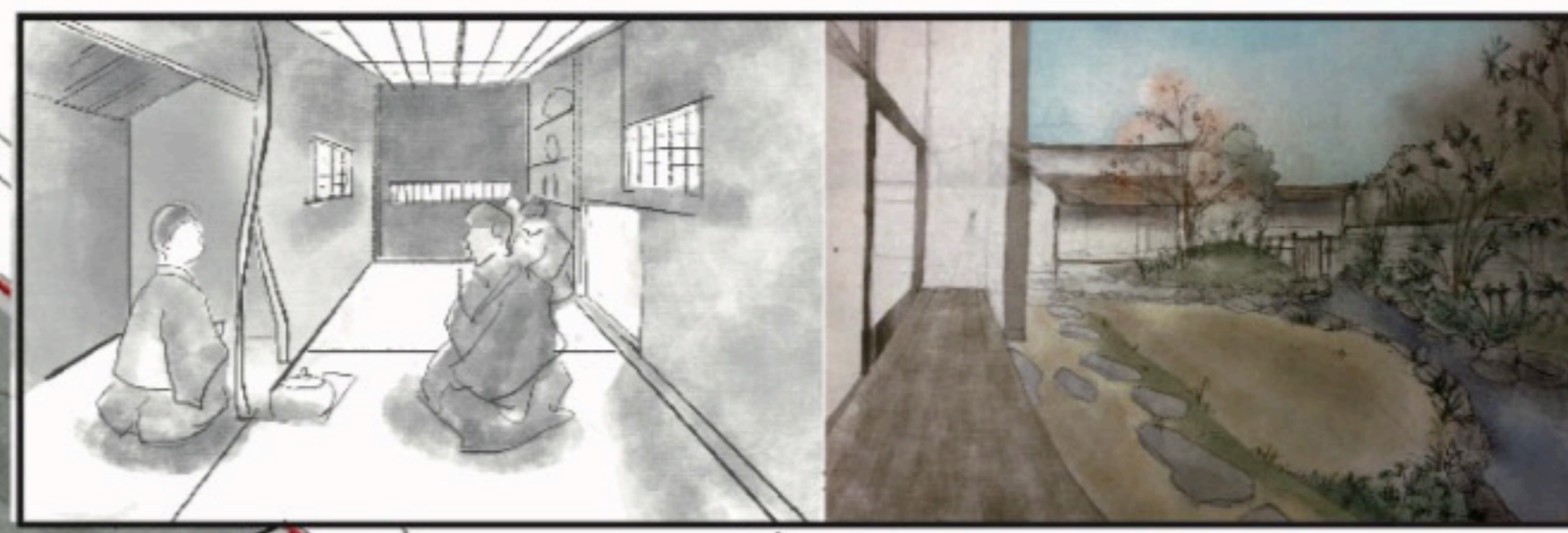
客座から亭主のいる手前座を見ると2つの色紙窓が目に入る。手前座の手前には曲がる木材を柱とした壁による遮蔽縁で奥行き感が感じられる。

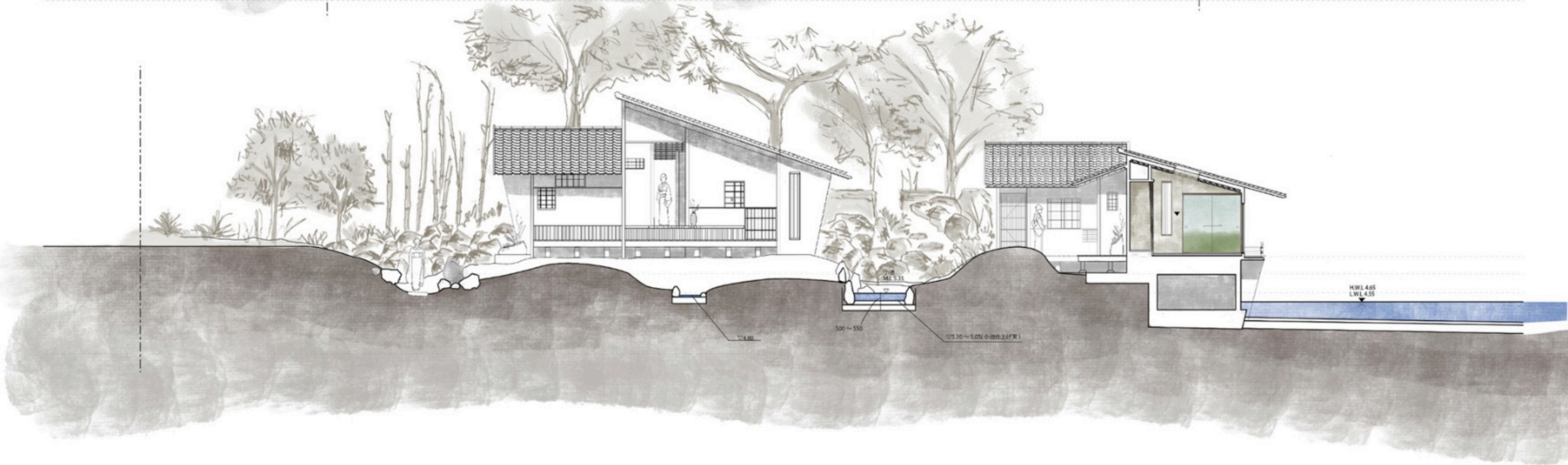
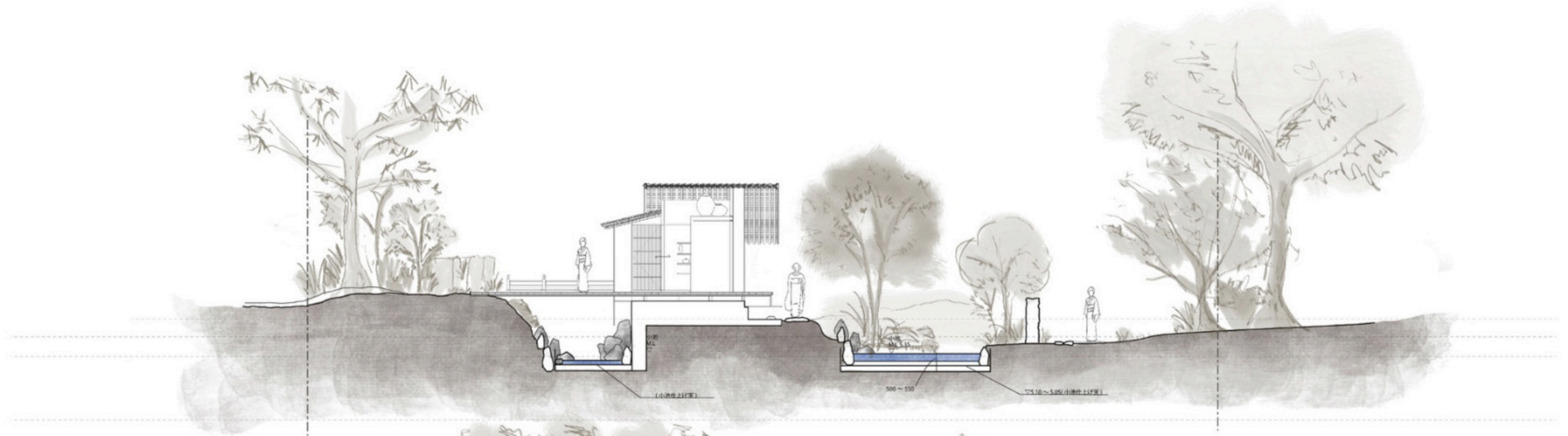
右下の風呂先窓で手前座でお茶をたてている亭主の手元を明かりで照らす。客座からは見えない位置であるが、茶事としてはかなり重要とする窓である。



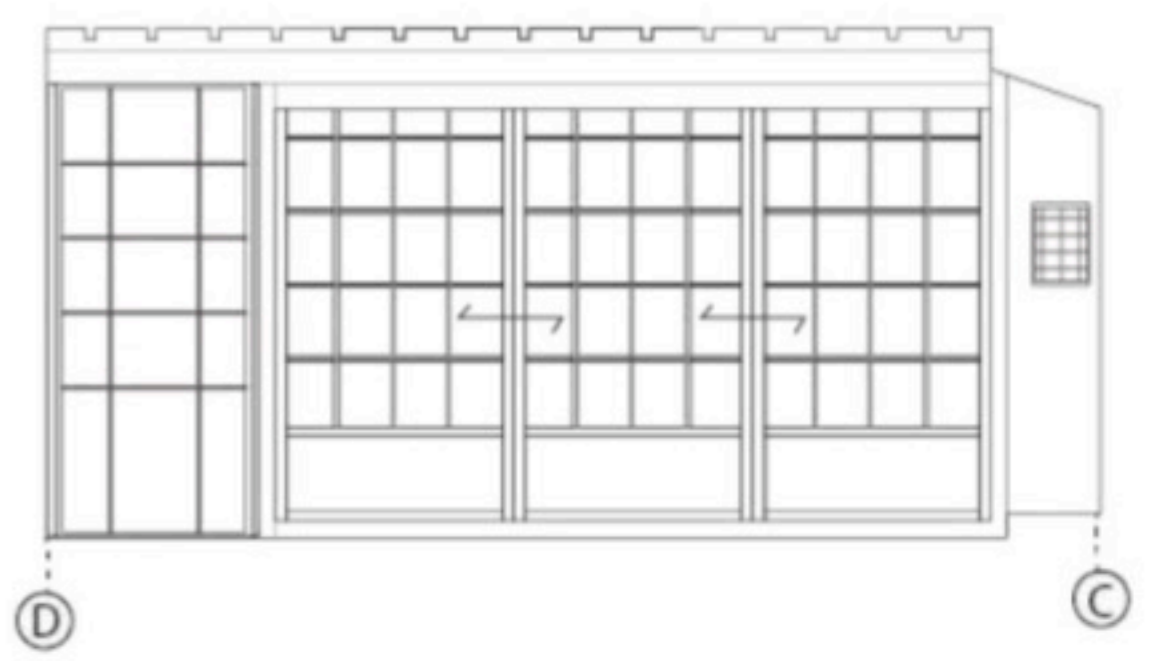
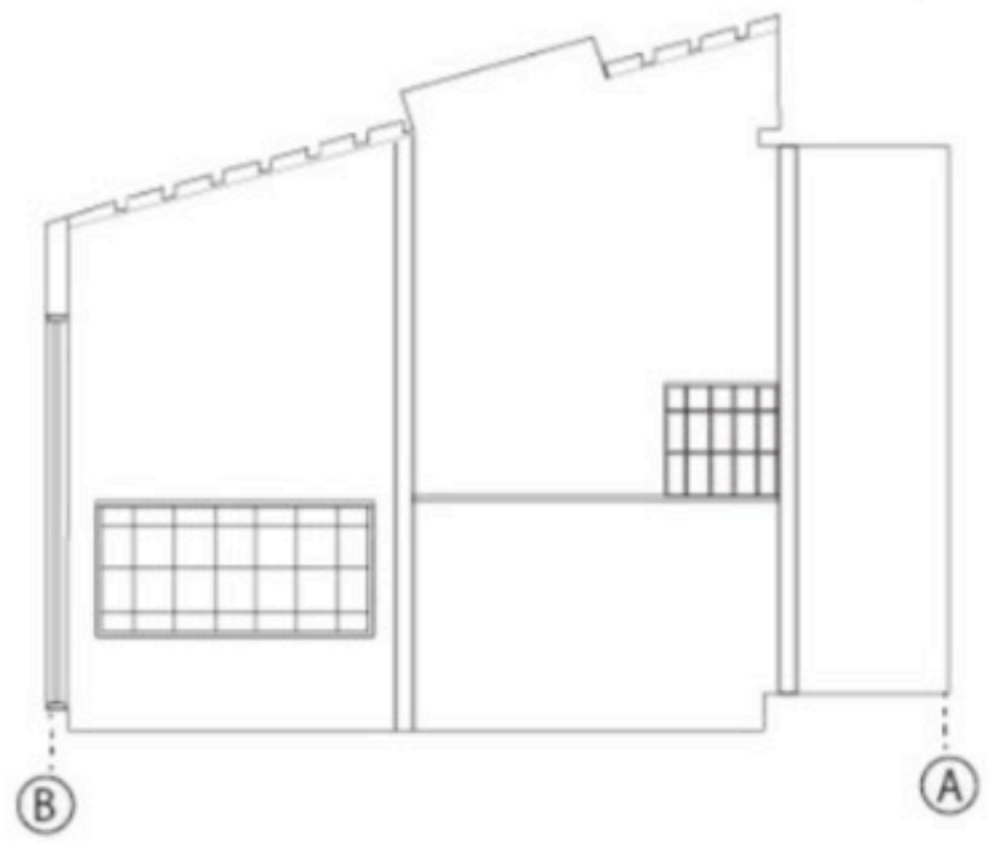
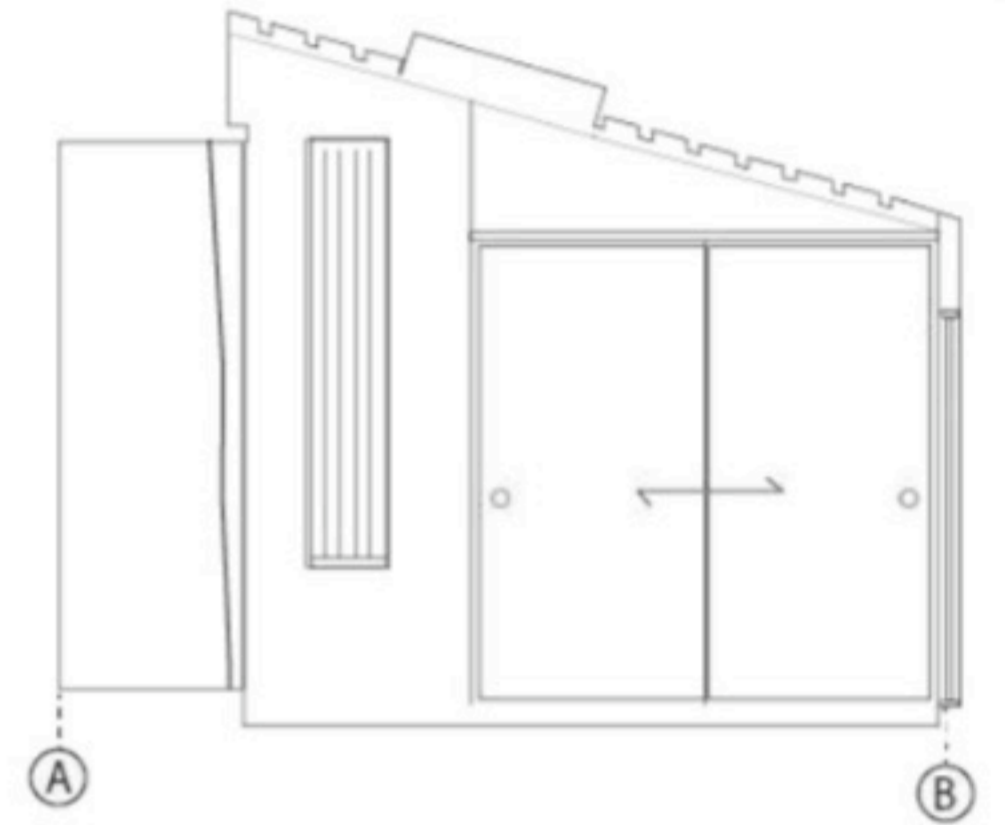
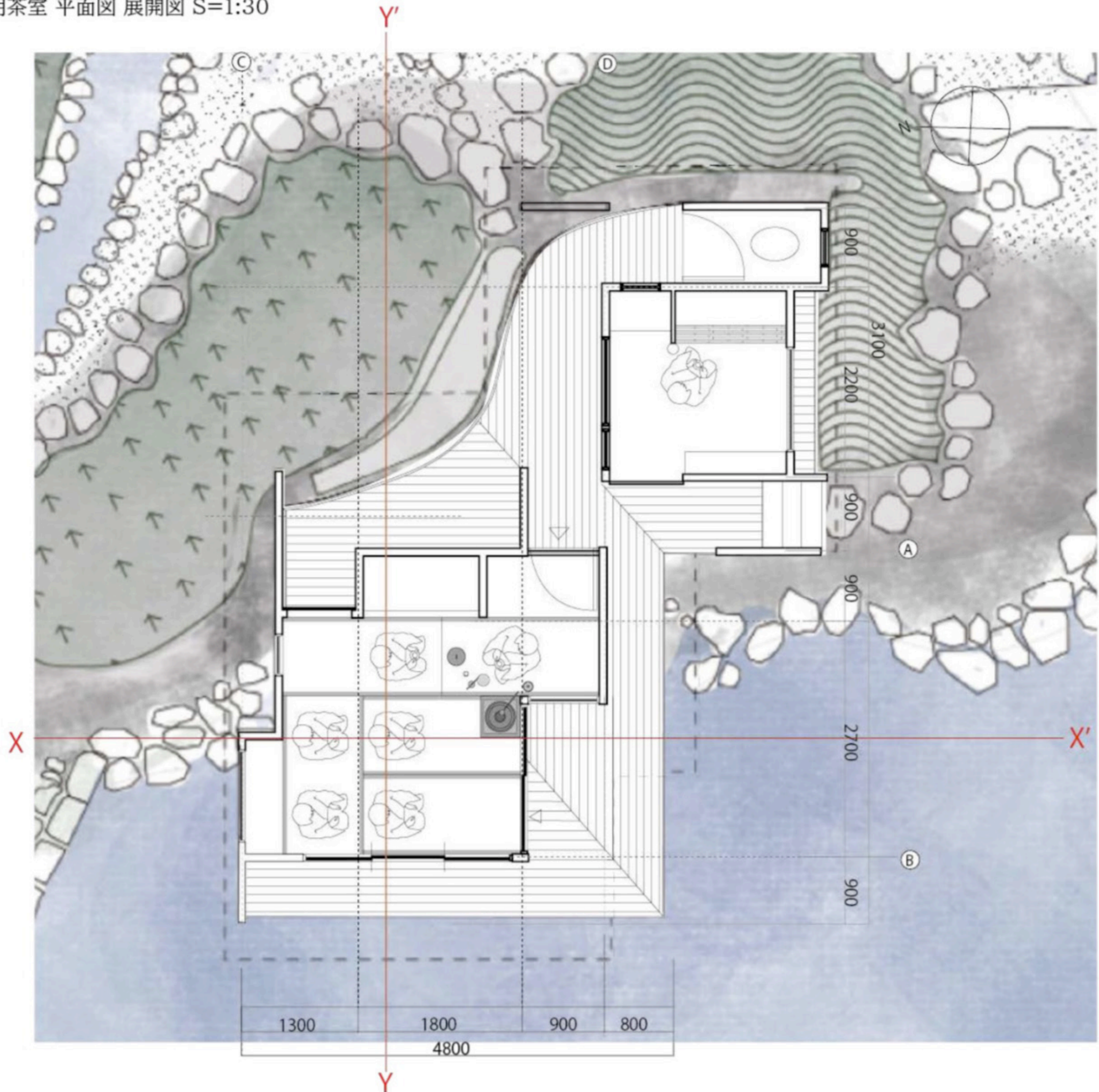
動線計画

- 客動線
- 亭主動線
- 光
- 陰



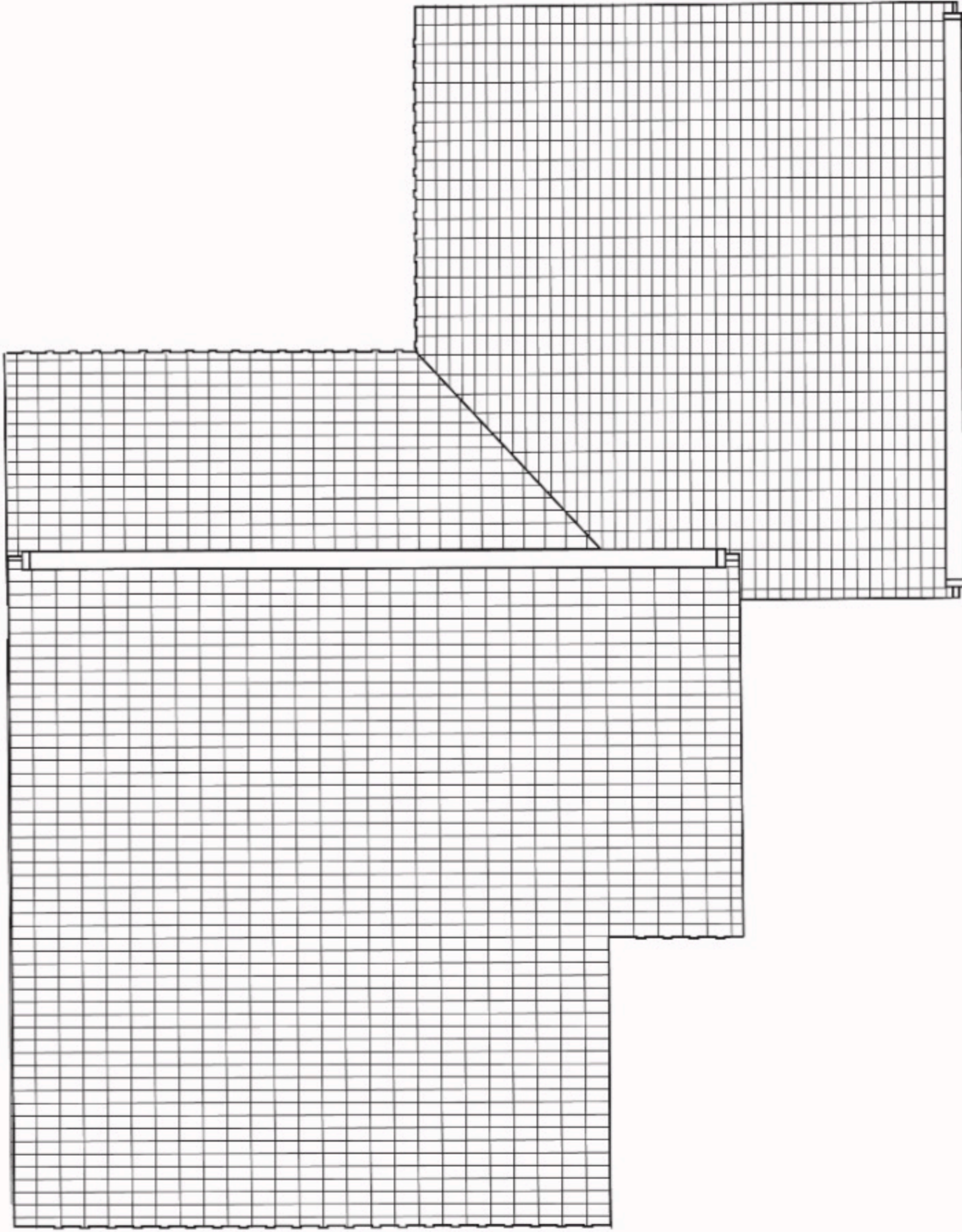
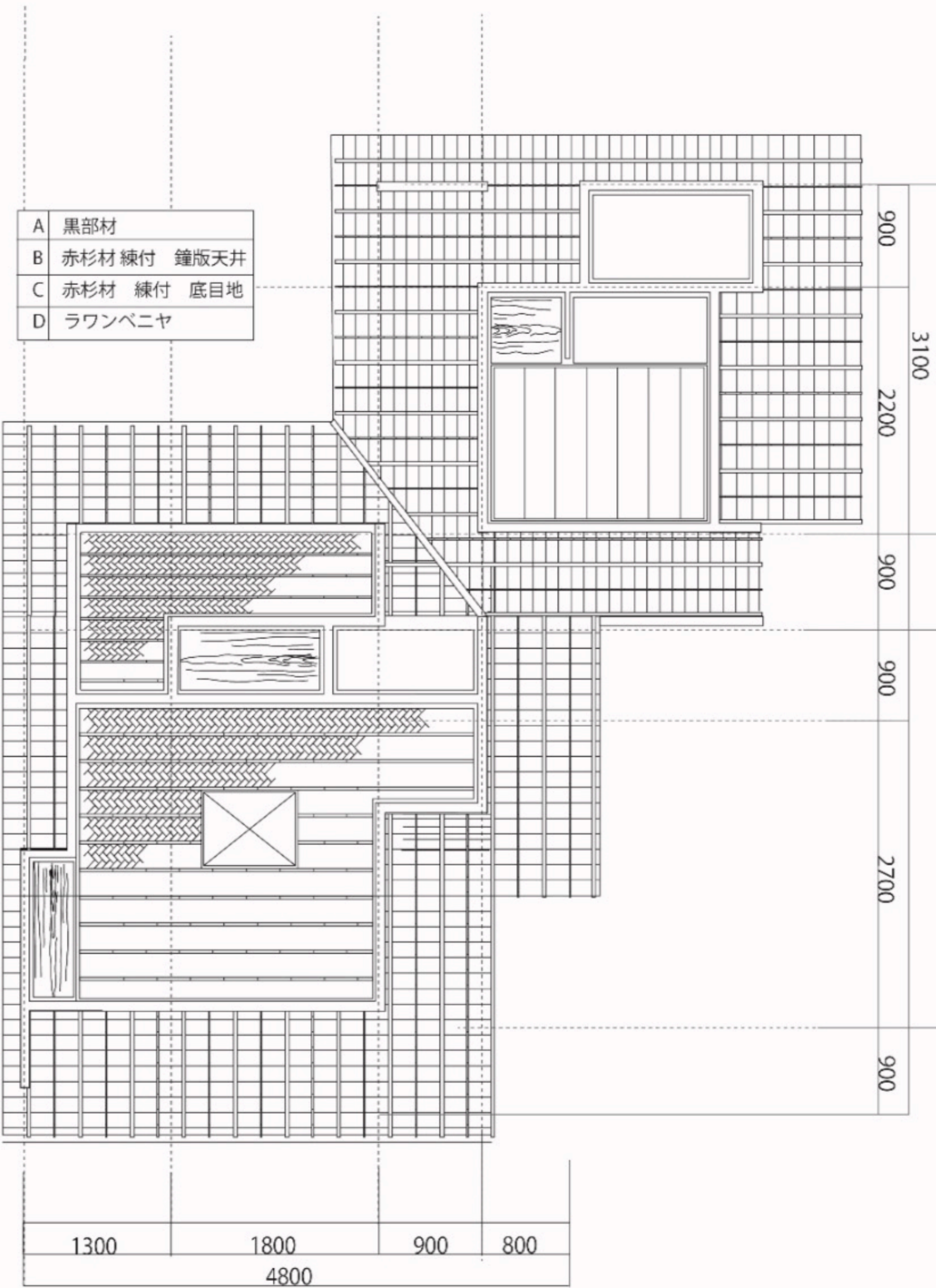


明茶室 平面図 展開図 S=1:30

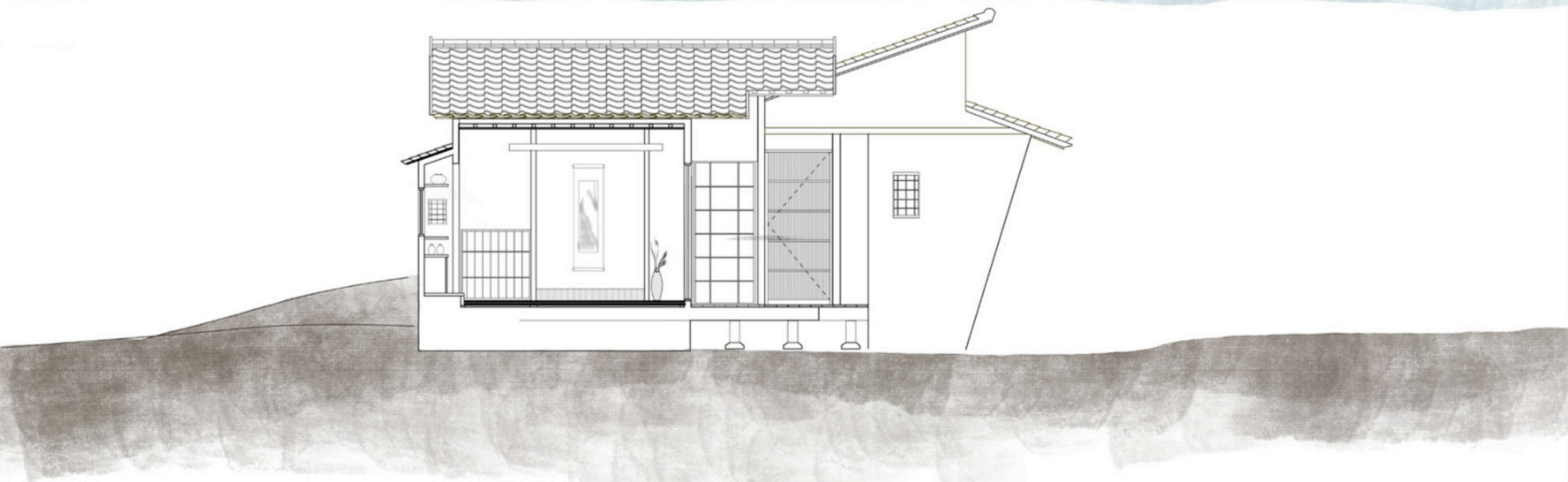
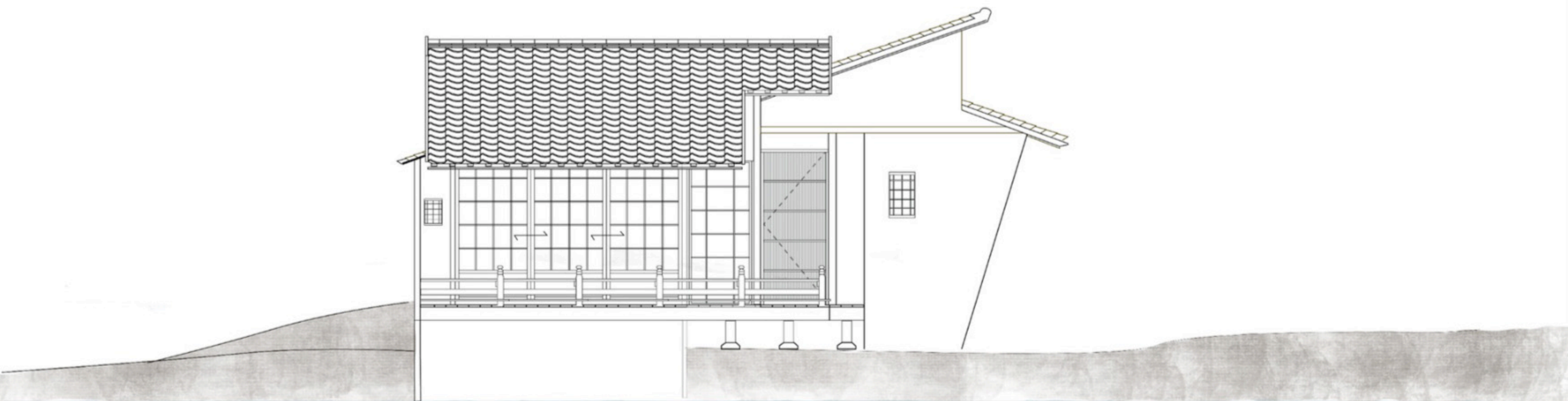


明茶室 天井伏せ図 屋根伏せ図 S=1:30

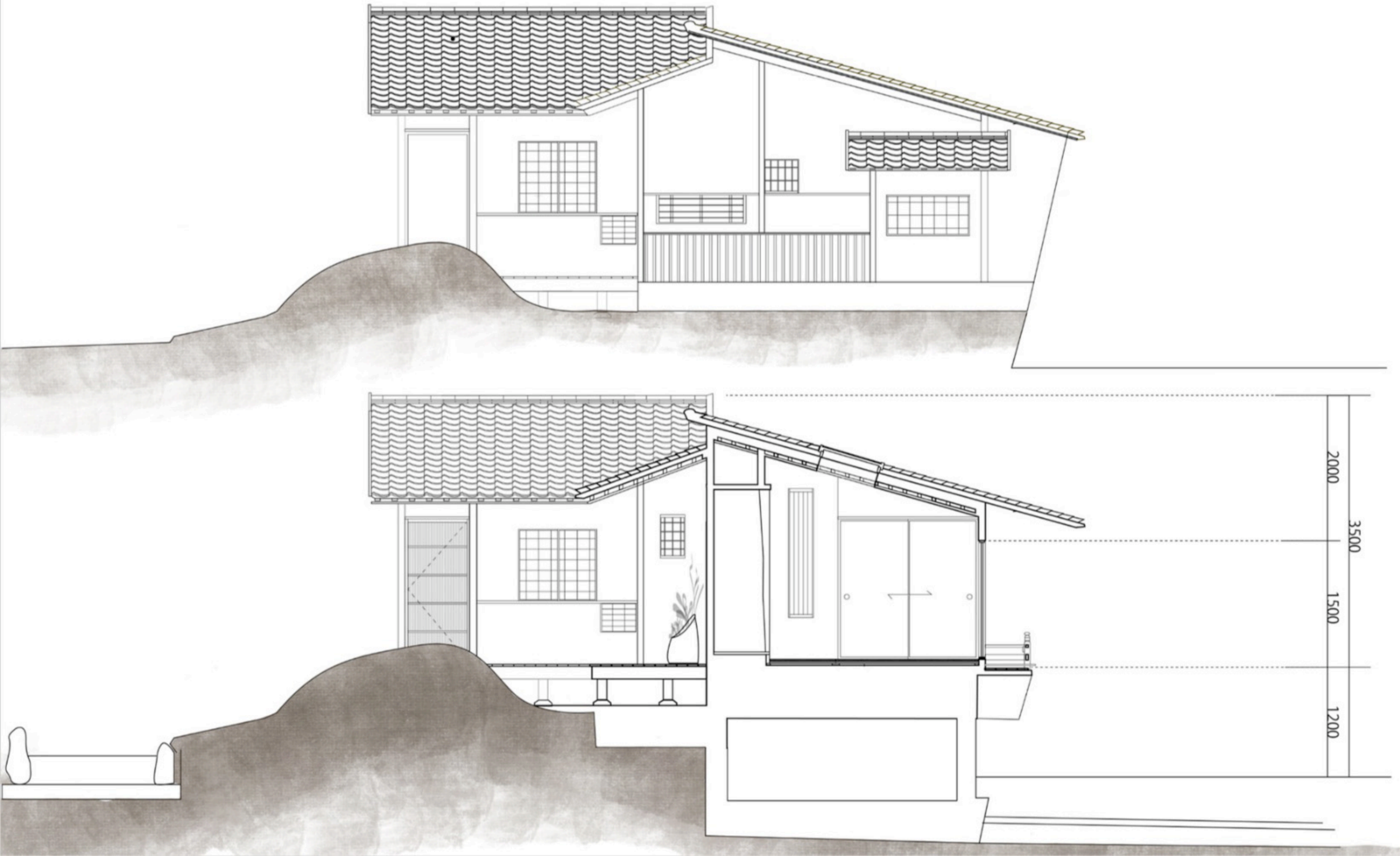
- | | |
|---|-------------|
| A | 黒部材 |
| B | 赤杉材 練付 鐘版天井 |
| C | 赤杉材 練付 底目地 |
| D | ラワンペニヤ |



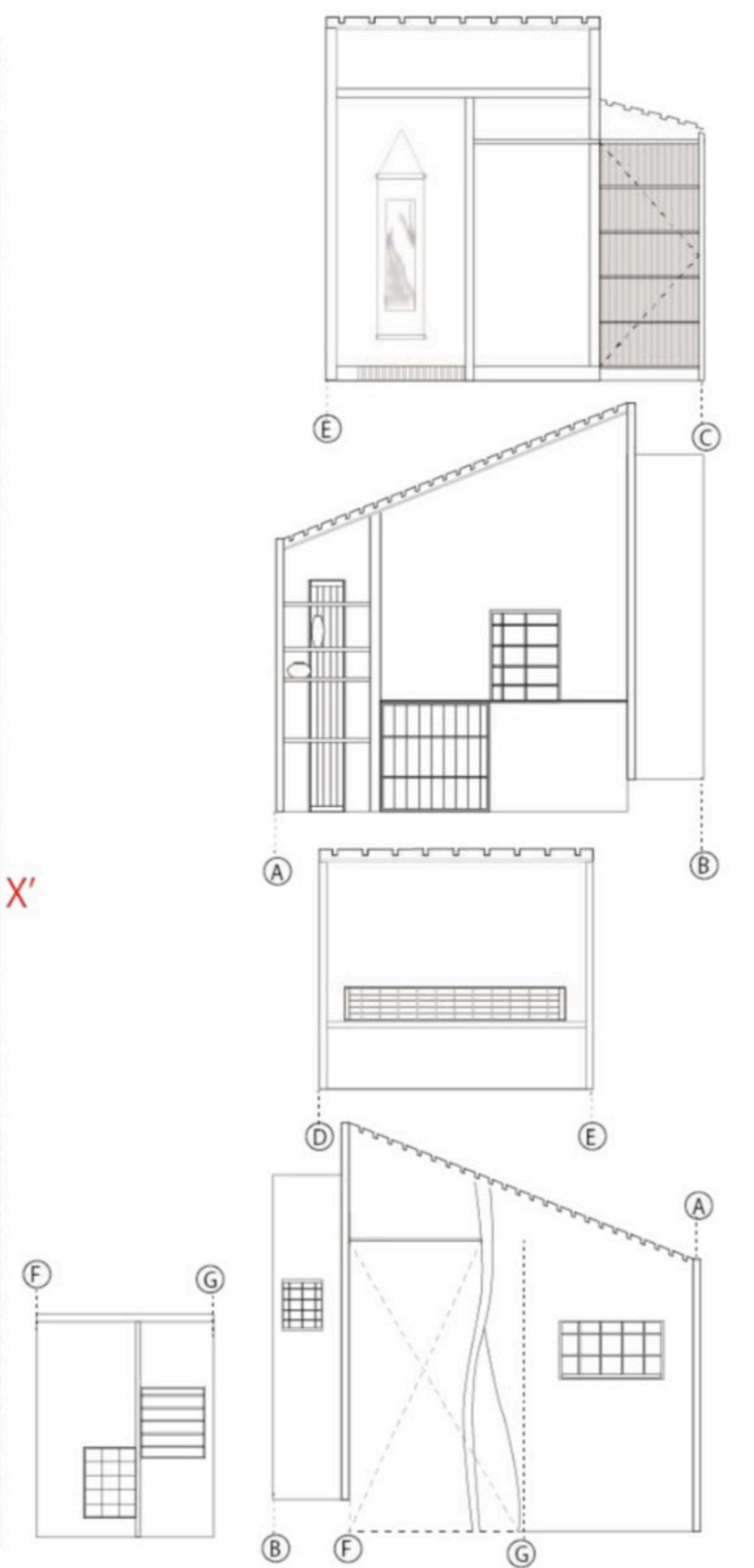
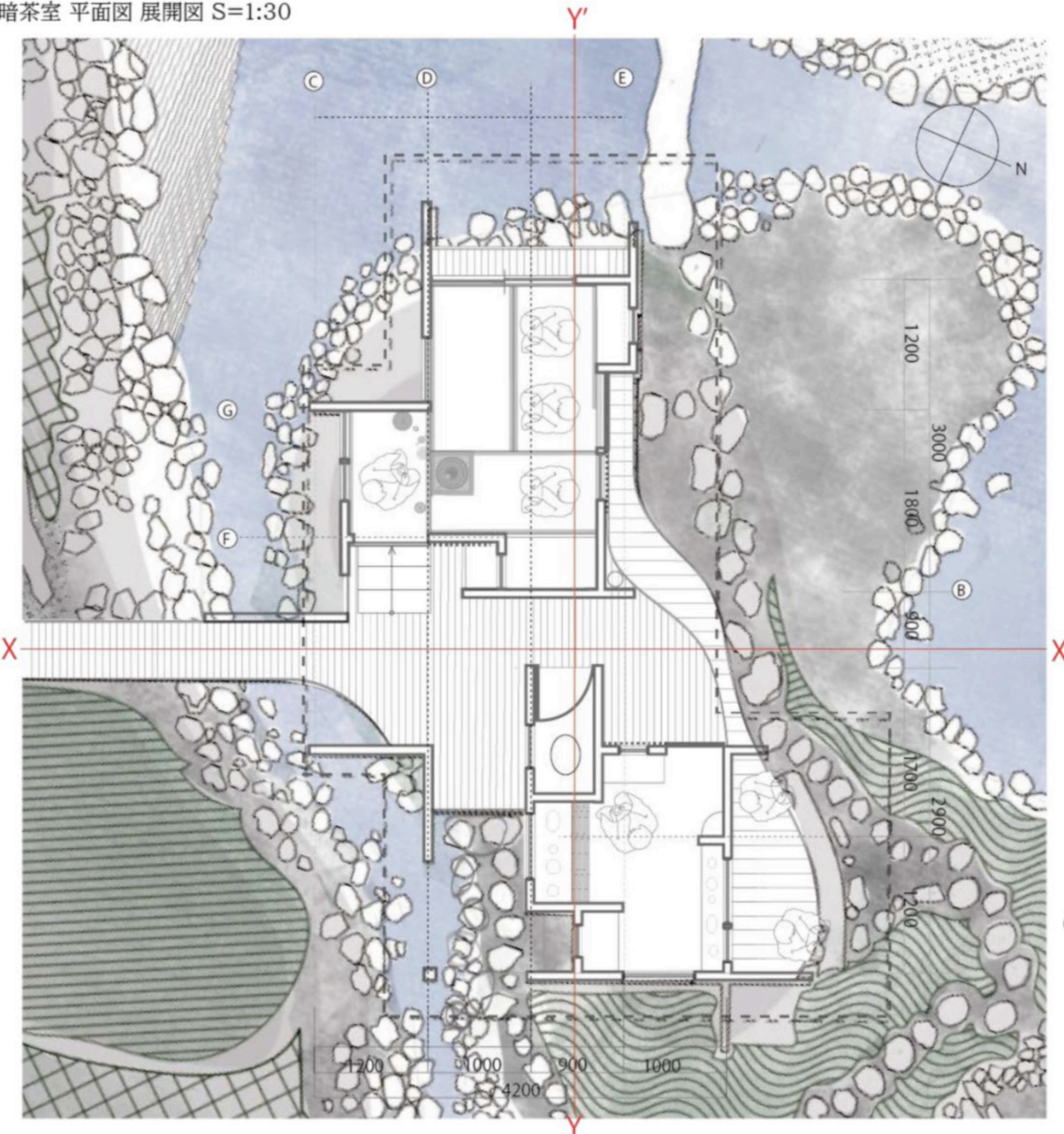
明茶室 西立面 X-X' 断面图 S=1:30



明茶室 北立面 北断面 S=1:30

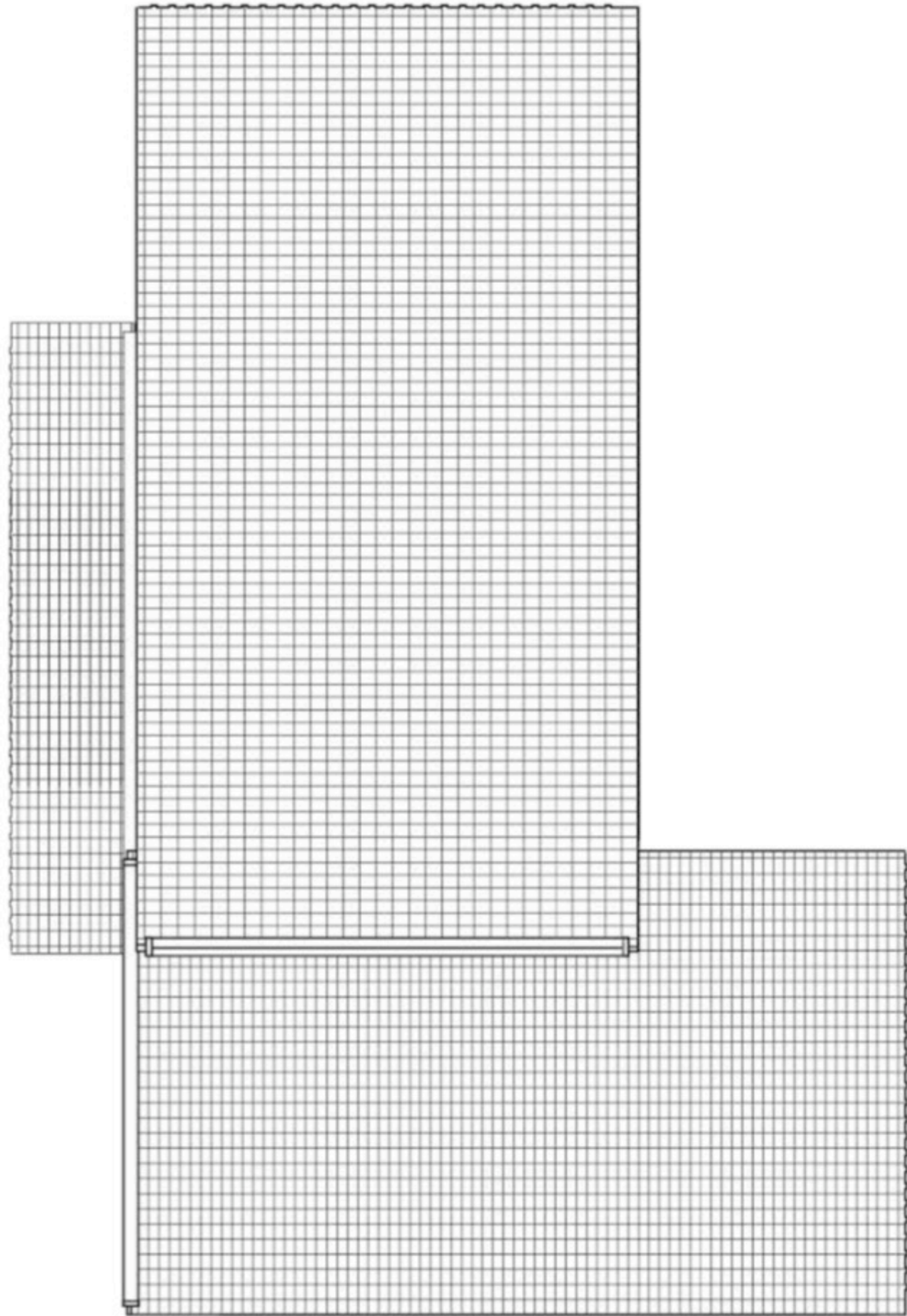
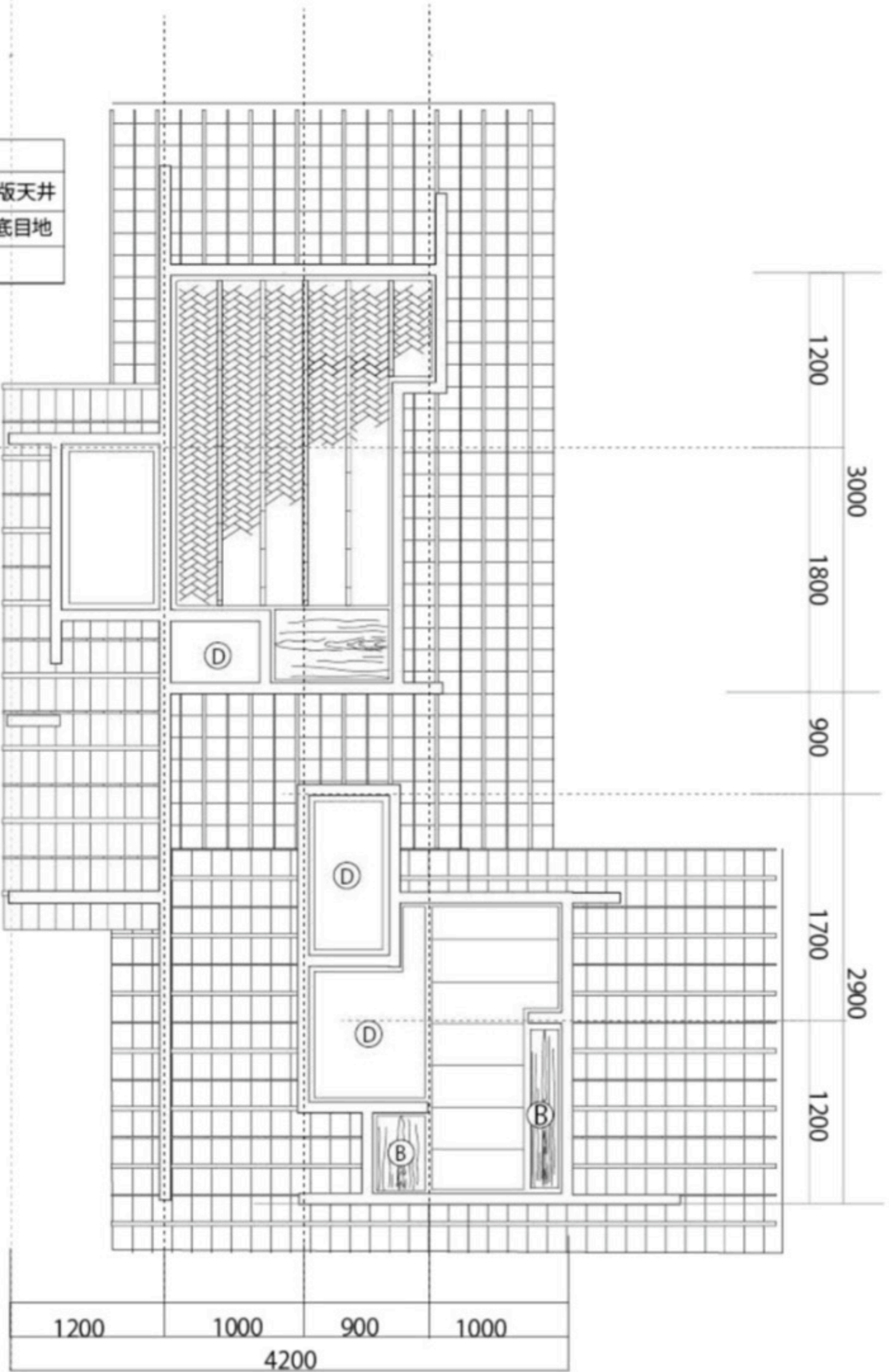


暗茶室 平面図 展開図 S=1:30

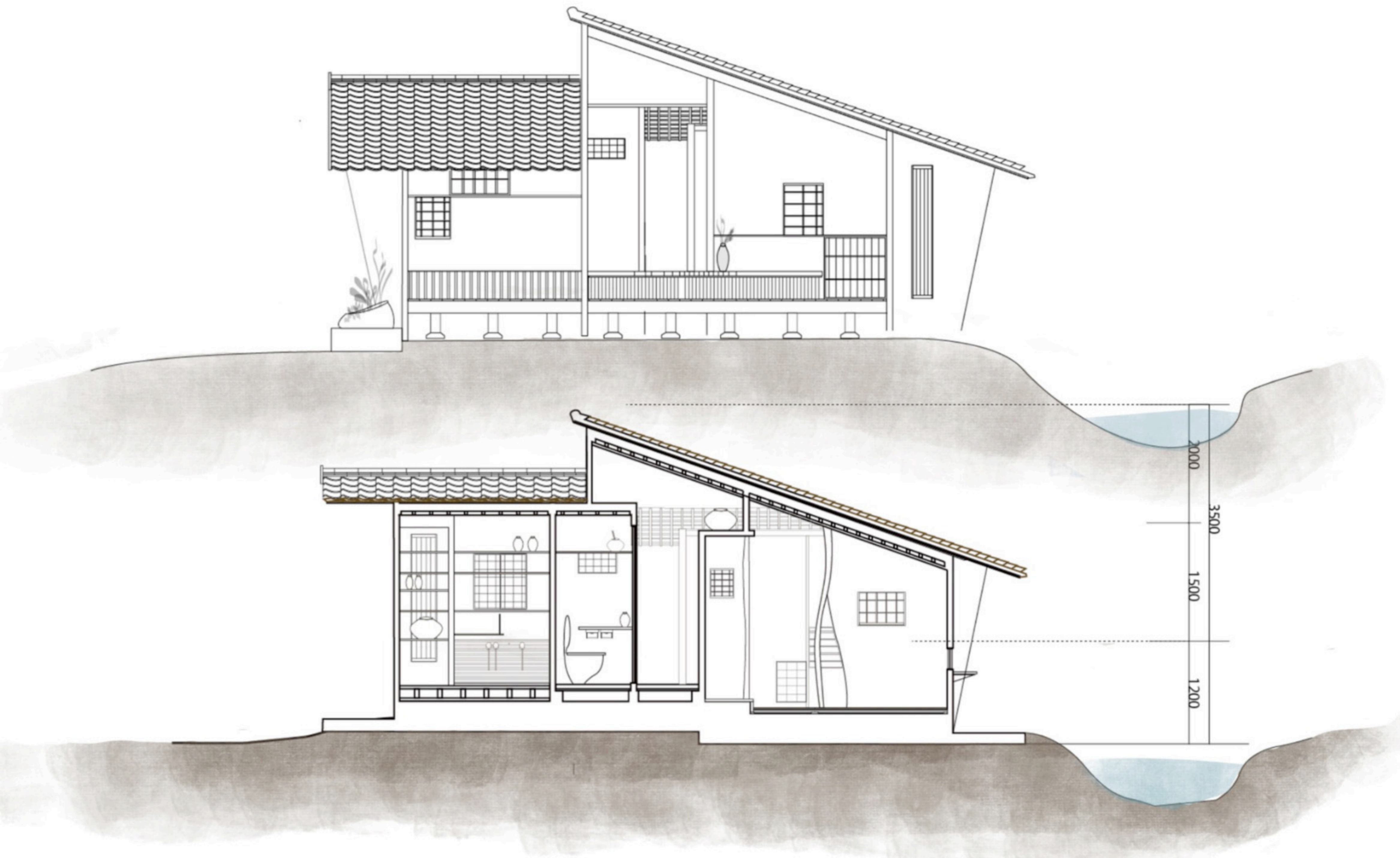


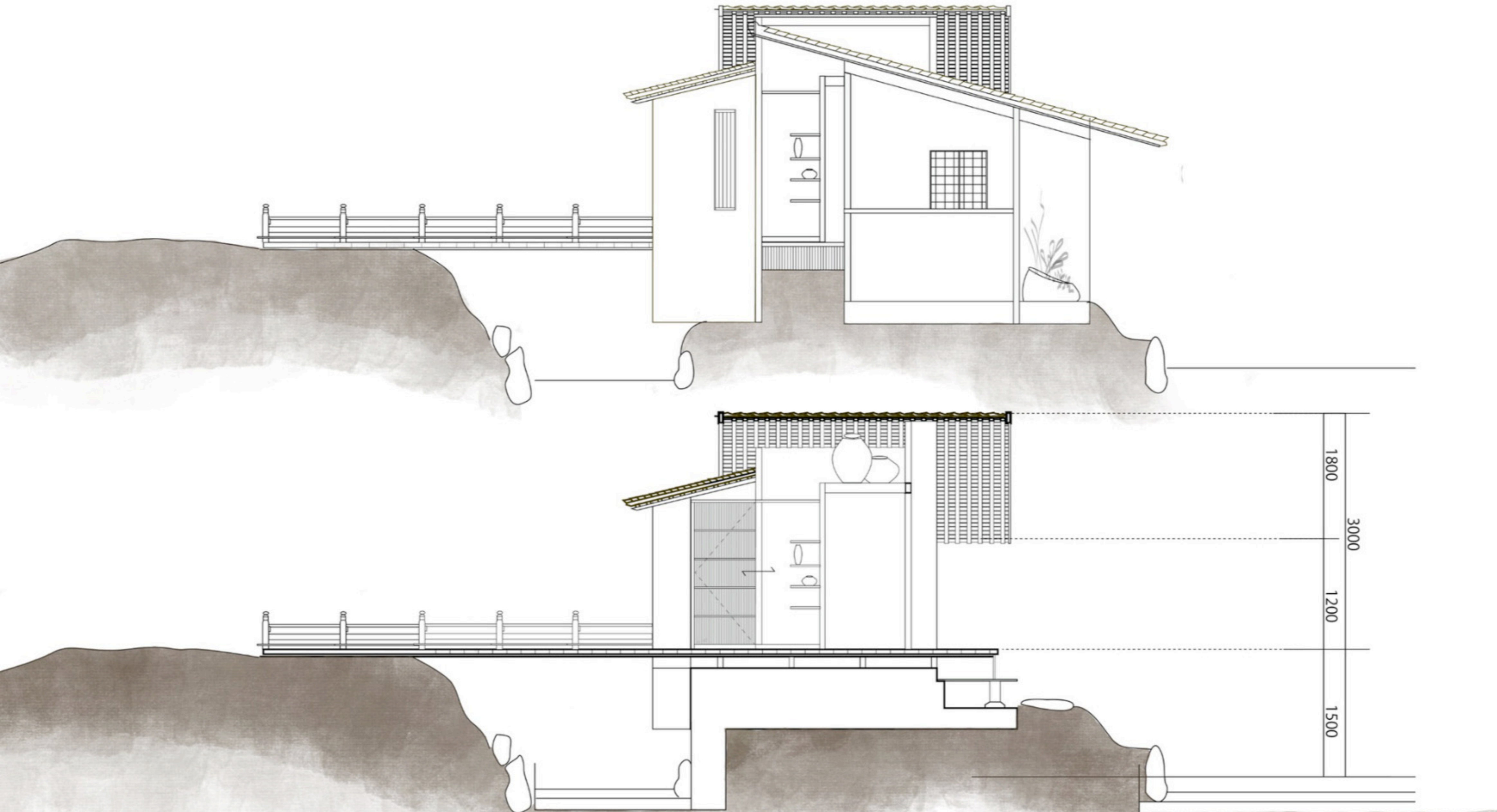
暗茶室 天井伏せ図 屋根伏せ図 S=1:30

A	黒部材
B	赤杉材 練付 鐘版天井
C	赤杉材 練付 底目地
D	ラワンベニヤ



暗茶室 北立面 Y-Y' 断面图 S=1:30







低木 植 栽 図

記号	名 称	形状寸法			数量	備考
		H	C	W		
①	ヤマモミジ (小)	2.0			図示	
②	シラカシ (大)	1.5		0.4	6.0M	
③	シラカシ (小)	1.2	18cm	0.3	18.5M	
④	アセビ (大)	1.5			図示	
⑤	アセビ (小)	1.0			図示	
⑥	カクレミノ	1.2			図示	
⑦	ヒサカキ	1.0			図示	
⑧	モッコク	1.2			図示	
⑨	ガマズミ	1.6		2~3	図示	
⑩	コナラ	1.2			図示	
⑪	マユミ	1.2			図示	
⑫	ムラサキシキブ	1.5			図示	
⑬	カシ類	1.0			図示	
⑭	カンツバキ	0.4			図示	
⑮	ヒサカキ	0.6			図示	
⑯	ミツバツツジ	0.8	0.35		図示	
⑰					図示	
⑱	シダ類		0.3		図示	
⑲					図示	
⑳	ジャガ	10.5			図示	
	スギコケ	土台			図示	

植栽	①	②	③	④
アセビ(大)	3本	5本	-	-
アセビ(小)	5	10	-	5
カクレミノ	3	5	-	-
ヒサカキ(大)	20	10	6	-
モッコク(小)	5	5	3	-
コナラ	5	10	2	3
ヤマモミジ	5	5	2	7
カシ類	35	45	5	6
カンツバキ	-	-	15	-
アセビ	30	15	10	-
ヒサカキ	40	30	10	-
ヤマモミジ(小)	3	5	3	3
マンリョウ	20	-	-	5
アセビ	10	-	10	-

植栽	⑤
ヤマモミジ(小)	3000
アセビ(大)	3
アセビ(小)	3
ガマズミ	10
ムラサキシキブ	5
カンツバキ	20
キボウシ	5

植栽	⑥
ヤマモミジ(小)	3000
アセビ(大)	3
アセビ(小)	3
ガマズミ	10
ムラサキシキブ	5
カンツバキ	20
キボウシ	5





高木植栽図

記号	名称	形状寸法			数量
		H	C	W	
㊦	アラカシ (特)	5,0	0,6	3,0	2本
㊧	アラカシ (大)	3,5			1本
㊨	アラカシ (小)	2,5			5本
㊩	アラカシ (株立)	3,0	0,2	3*2以上	14本
㊪	カクレミノ (株立)	4,0	0,6	3*2以上	1本
㊫	クロガネモチ	5,0	0,6		1本
㊬	シラカシ	3,5	0,2		2本
㊭	モッコク (特)	4,0	0,45		1本
㊮	モッコク (大)	2,5			3本
㊯	サワラ (大)	3,0		0,7	8本
㊰	サワラ (小)	2,5		0,6	10本
㊱	カリン	3,5	0,25	1,5	1本
㊲	コナラ (株立)	3,5	0,2	3*2以上	13本
㊳	シヤラノキ (株立)	3,0	0,15	5,0	3本
㊴	ハクウンボク (株立)	3,5	0,35	3*2以上	1本
㊵	ハゼノキ	4,5	0,35	3,0	1本
㊶	イロハモミジ (特)	4,5	0,5	3,0	3本
㊷	イロハモミジ (大)	4,0	0,3	2,5	7本
㊸	イロハモミジ (中)	3,0	0,2		17本
㊹	カンチク	1,0		3~4*2	20株
	サルスベリ	3,0	0,3		1本
	ソメイヨシノ	5,0	0,6		1本
	アカマツ	7,0	0,7		2本
	イロハモミジ	4,5	0,5		2本



