

甲林園「澄覚堂」

知覚を呼び起こす闇と静寂の茶会



コンセプト

精神を研ぎ澄まし、心を通わせる空間を作る

■待庵から読み取る「闇」の役割

闇…視覚を鈍らせ、知覚を呼び起こす

1. 逆光の演出



2. 墨蹟窓のない室床



3. 利休の好んだ黒楽茶碗



■茶会だけに浸る空間を作る

精神を整える露地

→六甲の山道を表現

露地の背景

壮大な市中の山居

洗練された茶室

→茶事に意識を向ける

装飾の少ないデザイン

闇

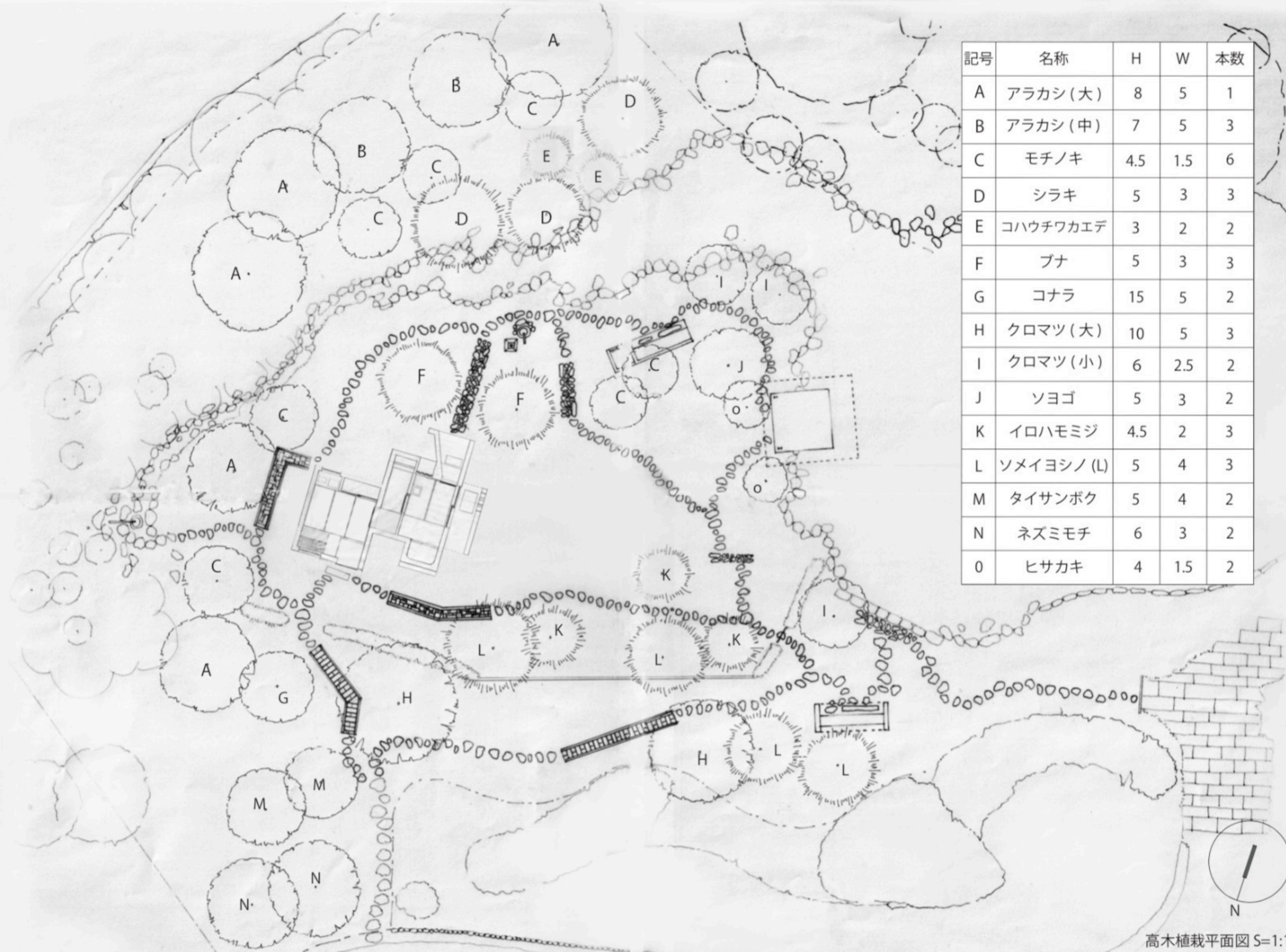
味覚

触覚

嗅覚



全体平面図 S=1:100

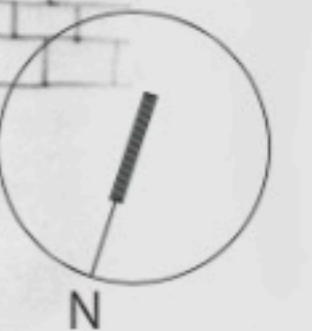


記号	名称	H	W	本数
A	アラカシ(大)	8	5	1
B	アラカシ(中)	7	5	3
C	モチノキ	4.5	1.5	6
D	シラキ	5	3	3
E	コハウチワカエデ	3	2	2
F	ブナ	5	3	3
G	コナラ	15	5	2
H	クロマツ(大)	10	5	3
I	クロマツ(小)	6	2.5	2
J	ソヨゴ	5	3	2
K	イロハモミジ	4.5	2	3
L	ソメイヨシノ(L)	5	4	3
M	タイサンボク	5	4	2
N	ネズミモチ	6	3	2
O	ヒサカキ	4	1.5	2

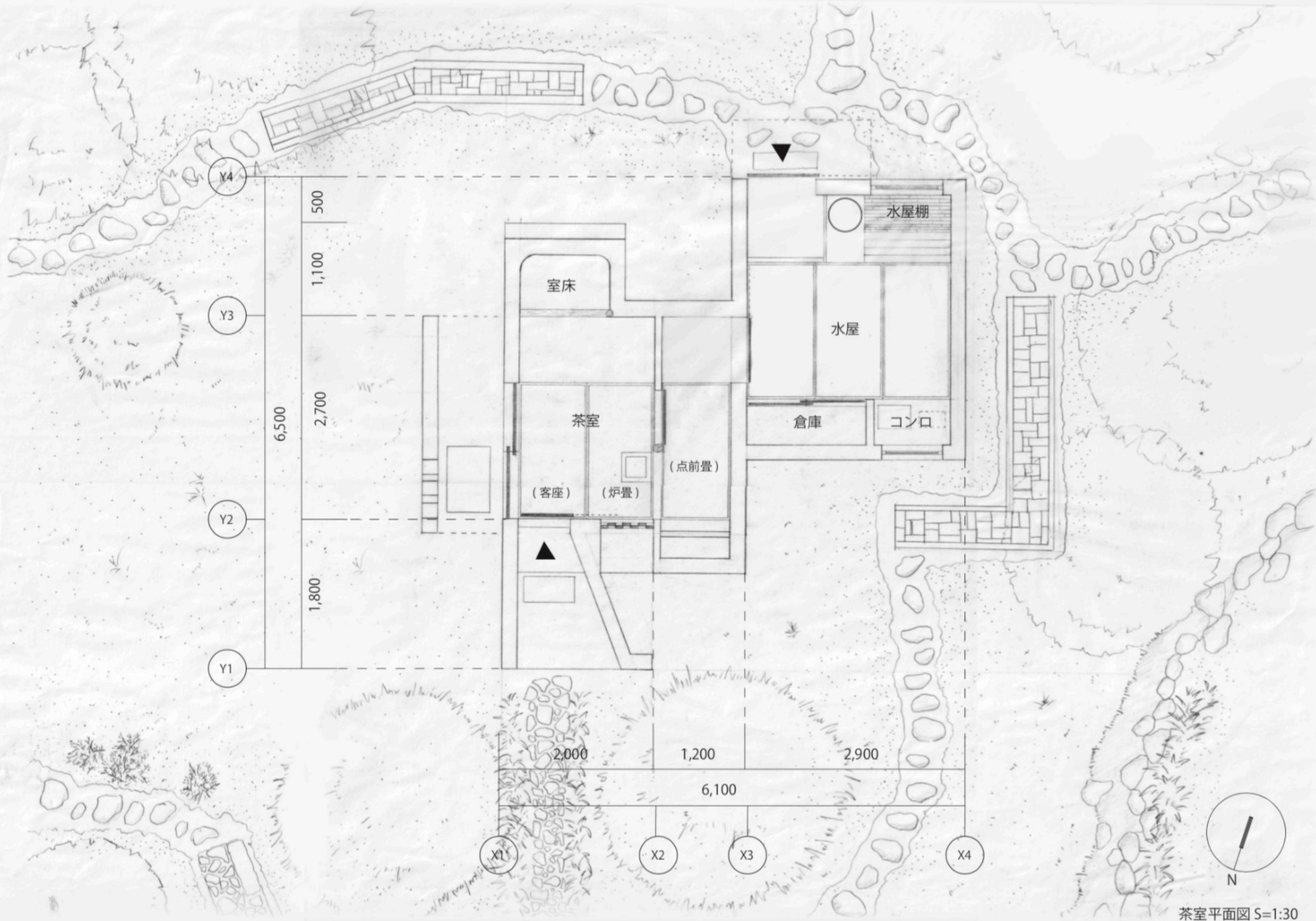
高木植栽平面図 S=1:100



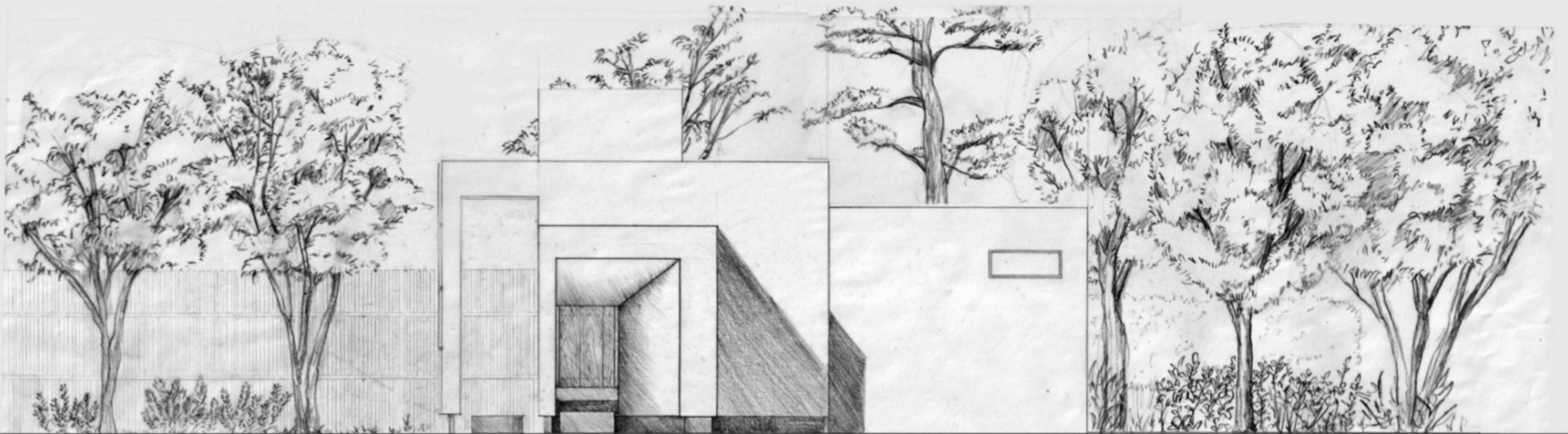
記号	名称	H	W	本数
A	アオキ	2	2.5	6
	ヒイラギ	1.5	2.5	4
	ハイコケ	0.15		
	ヤブラン	0.1		73 株
B	シダ類			140 株
C	コグマザサ	0.1		44 株 / m ²
	スズタケ	0.6		
	バйкаツツジ	1.5	1.5	4 本
	オモト	0.2		20 株 / m ²
D	ツルアリドオシ			
E	アセビ	1	1	8 本
	マユミ	1.2		3 本
F	張芝	ノシバ		
G	カクレミノ	1.5	0.5	
	センリョウ	0.6	0.8	10 本
	サツキツツジ	0.3		9 本 / m ²
	クサソテツ	0.15		18 株
H	スギゴケ	土付		
I	ハイマツ	1	1	4 本
	リュウノヒゲ	1	1	4 本



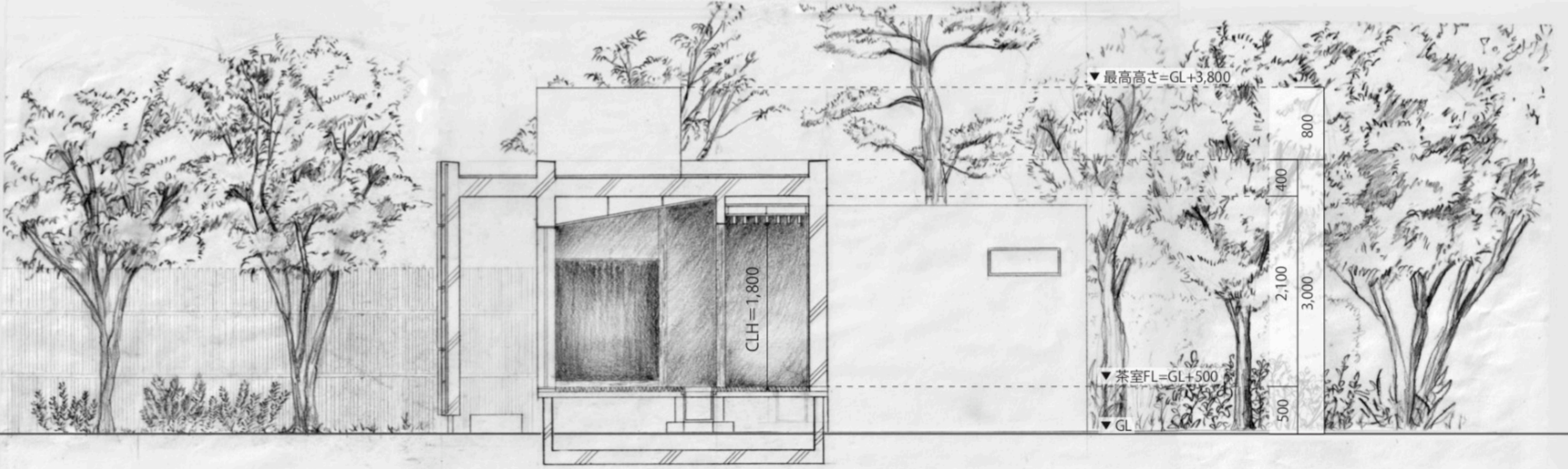
低木および地被植栽平面図 S=1:100



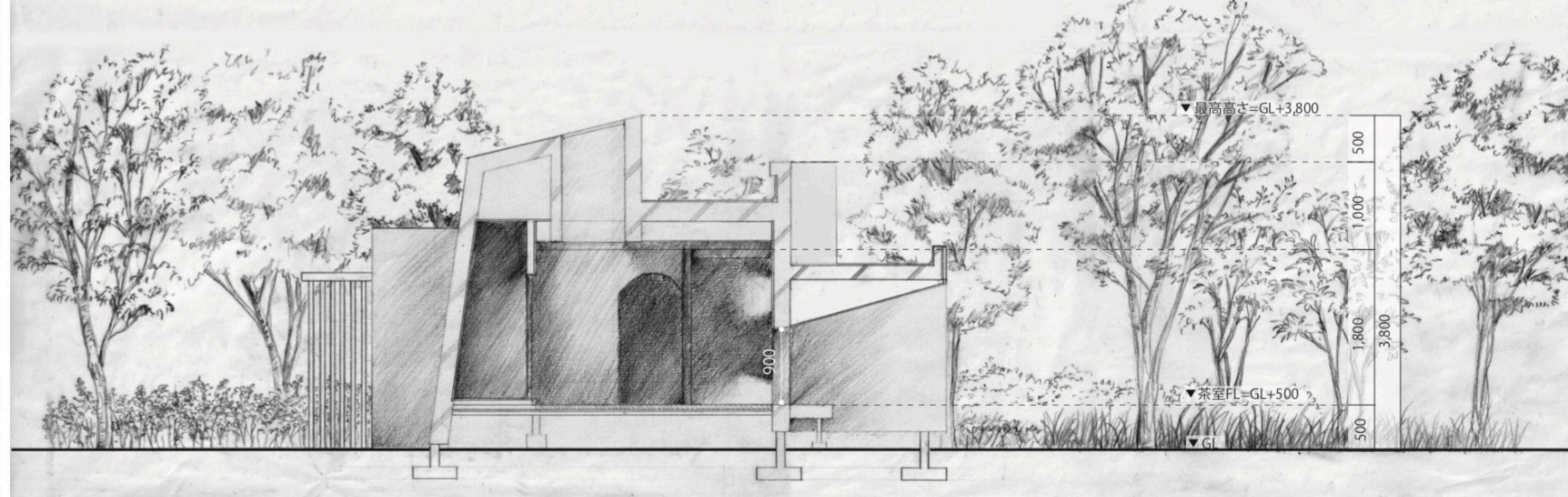
茶室平面図 S=1:30



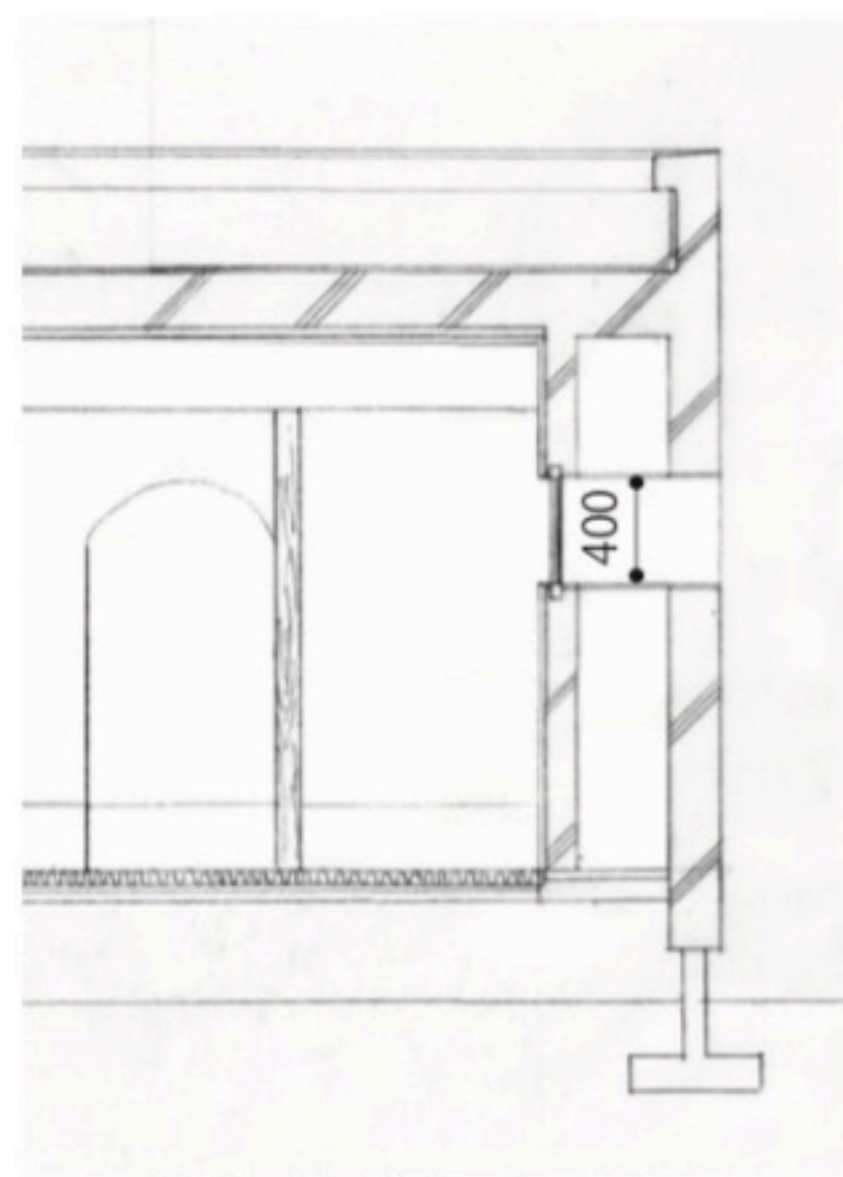
茶室南立面图 S=1:30



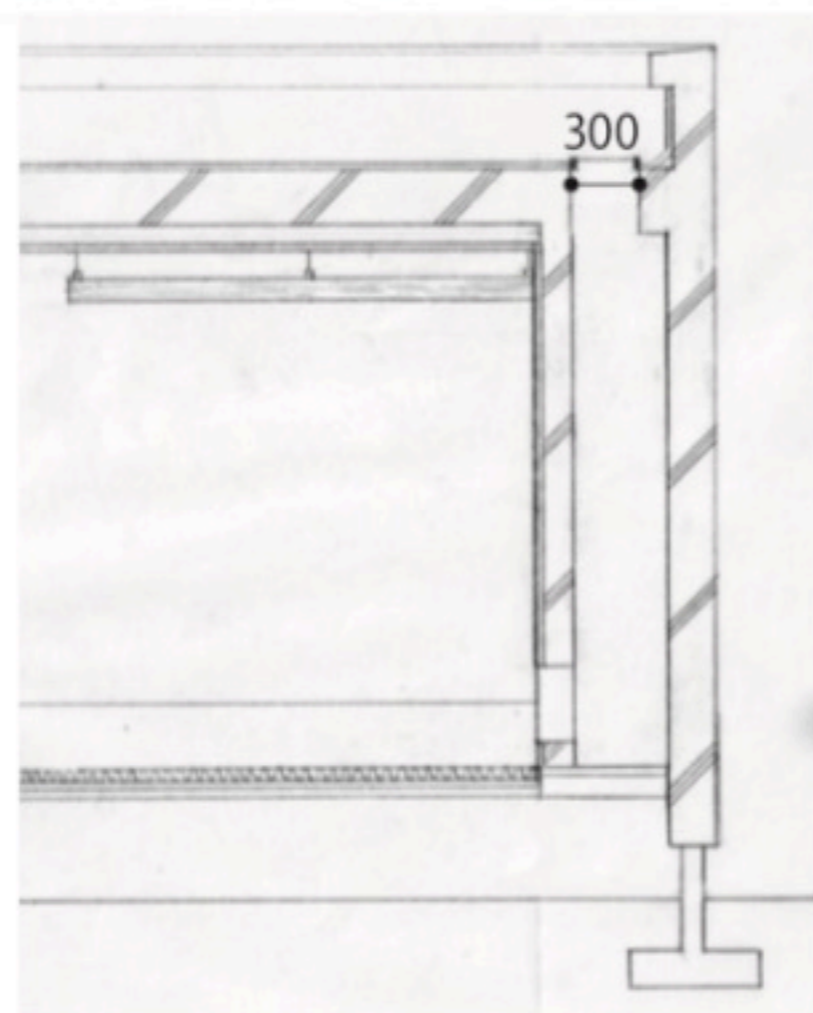
茶室X-X'断面图 S=1:30



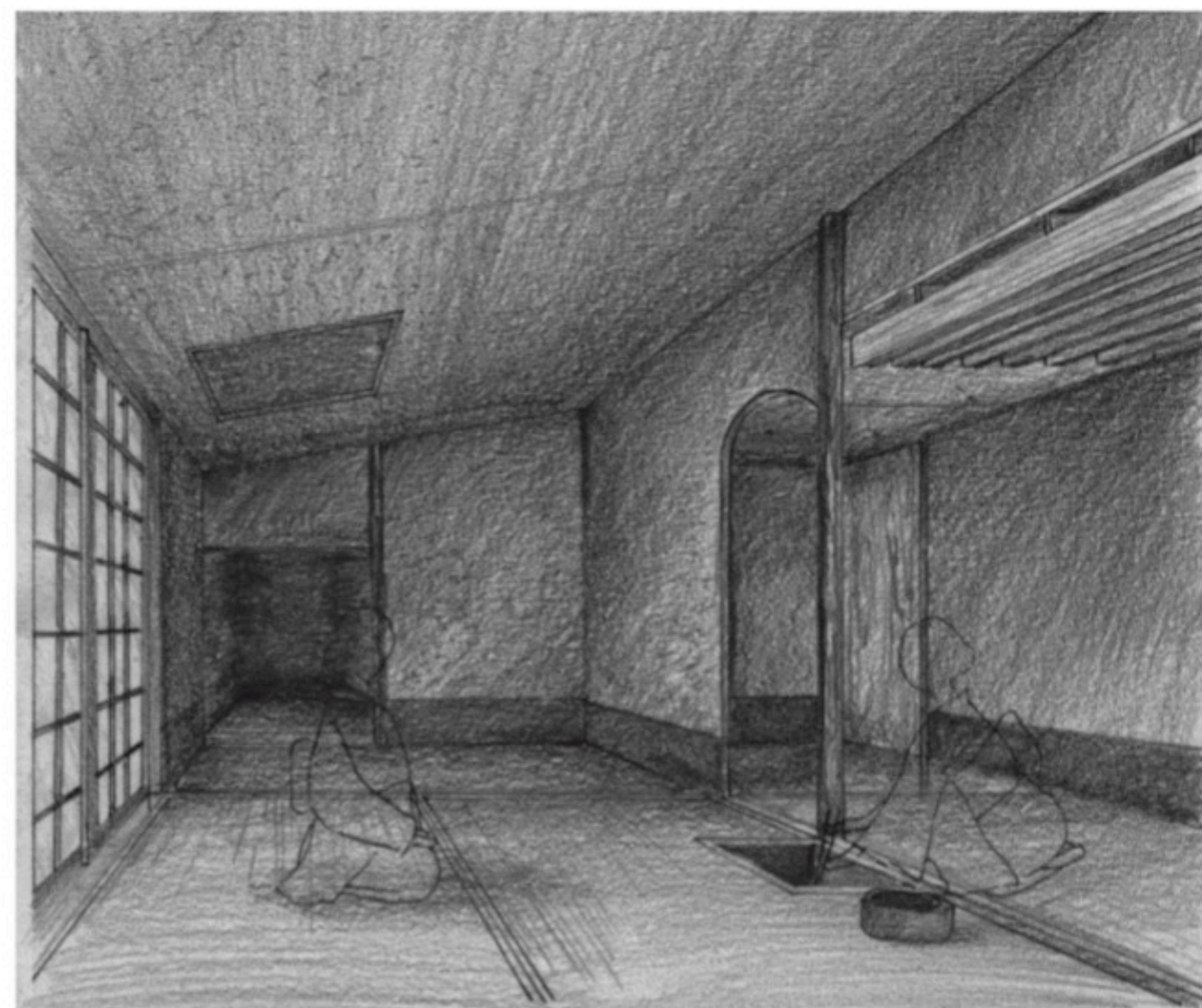
Y-Y'断面図 S=1:30



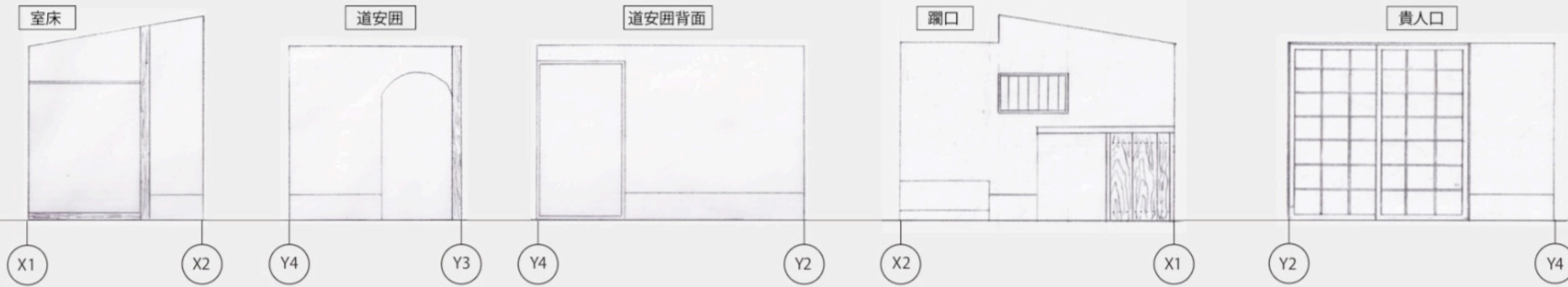
B-B'断面図 S=1:30



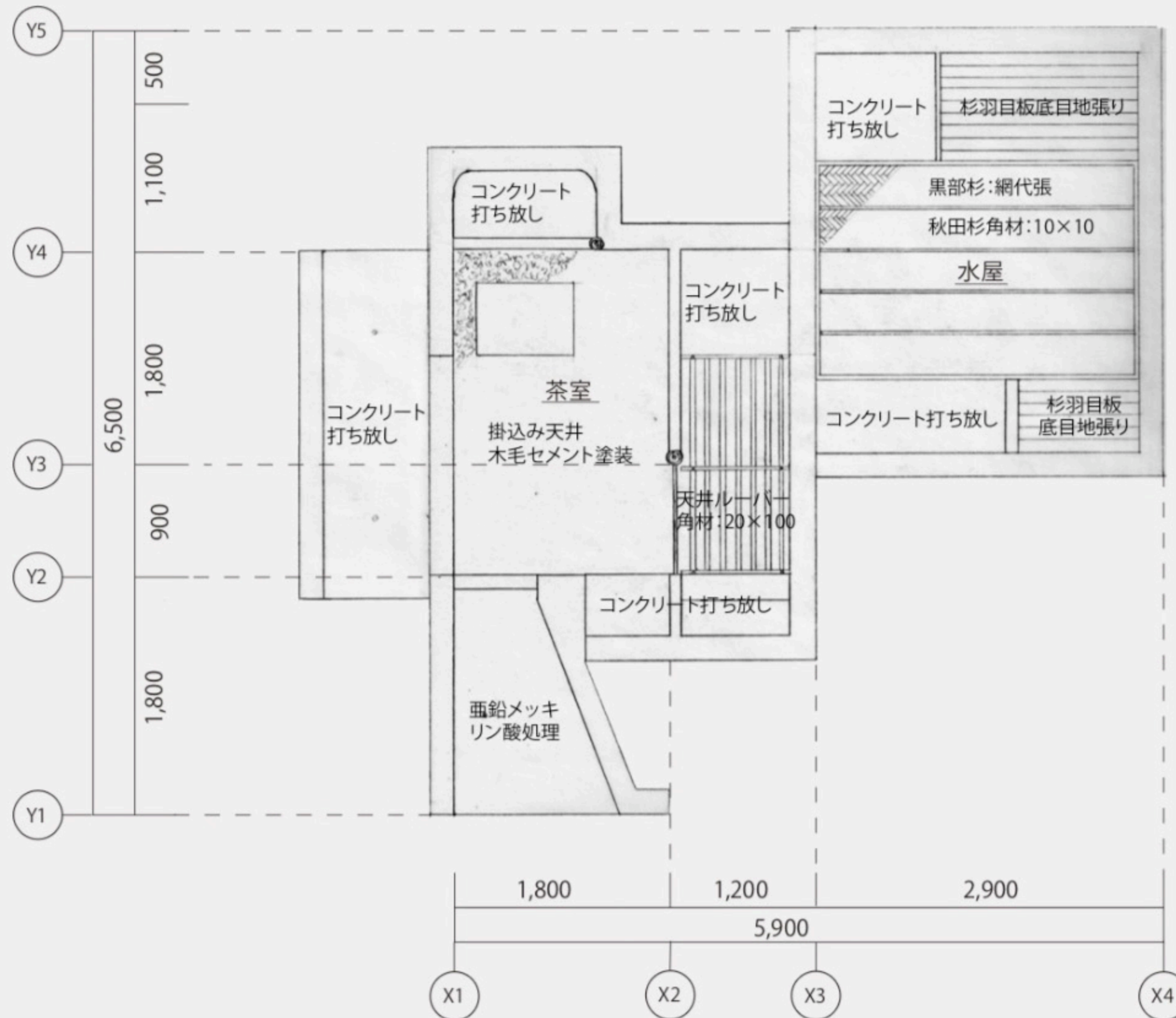
A-A'断面図 S=1:30



初座における墨入りの様子



展開図 S=1:30



天井伏図 S=1:30