

対 - 対立と調和による茶湯空間 -

茶室と露地

今回、茶室と露地を設計するにあたり、いくつかの講義や資料により学んだが、全ては“亭主が客をいかにもてなすか”を最大限に考え抜かれた空間だと捉えた。

そこで、客が新たな出会いと感動を楽しむことのできる茶室と露地空間を設計する。

対立と調和という美的観念

私たちの実生活の中に存在するさまざまな対立は、茶湯空間でも多く見られ、それら全ての物や所作、その組み合わせが絶妙に調和している。その様子は、決して同一ではない「自己と他人」の対立しながらの調和、共生共存の重要性が込められている。

実生活における“対立と調和”

山 ←→ 海 日本人 ←→ 外国人
男 ←→ 女 自然物 ←→ 人工物

茶湯空間における“対立と調和”

陽 ←→ 陰 光 ←→ 影
明 ←→ 暗 動 ←→ 静

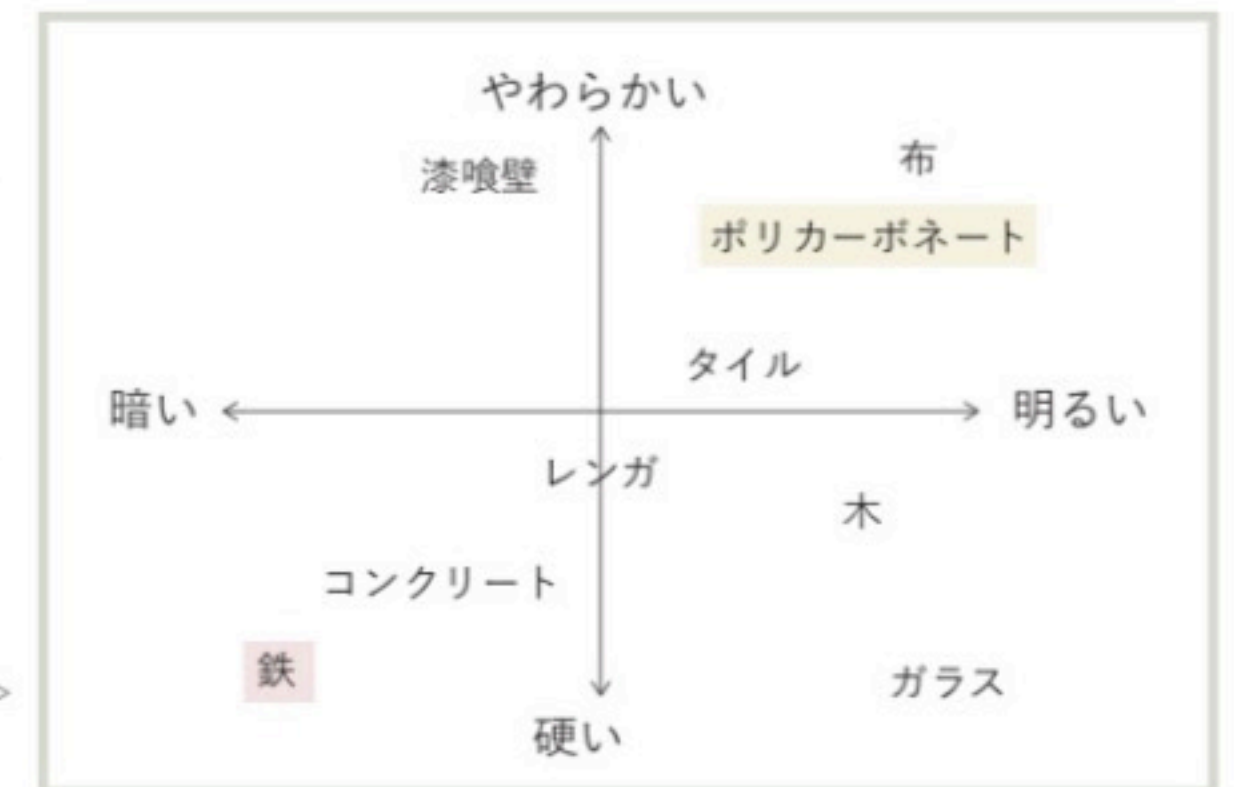
異なる素材 / 建築

茶室空間に対立をつくるため、2つの茶室をつくる。

1つを鉄（コールテン鋼）、1つをモルタル塗りの壁とポリカーボネートを使用して、視覚的に対立を認識させる。

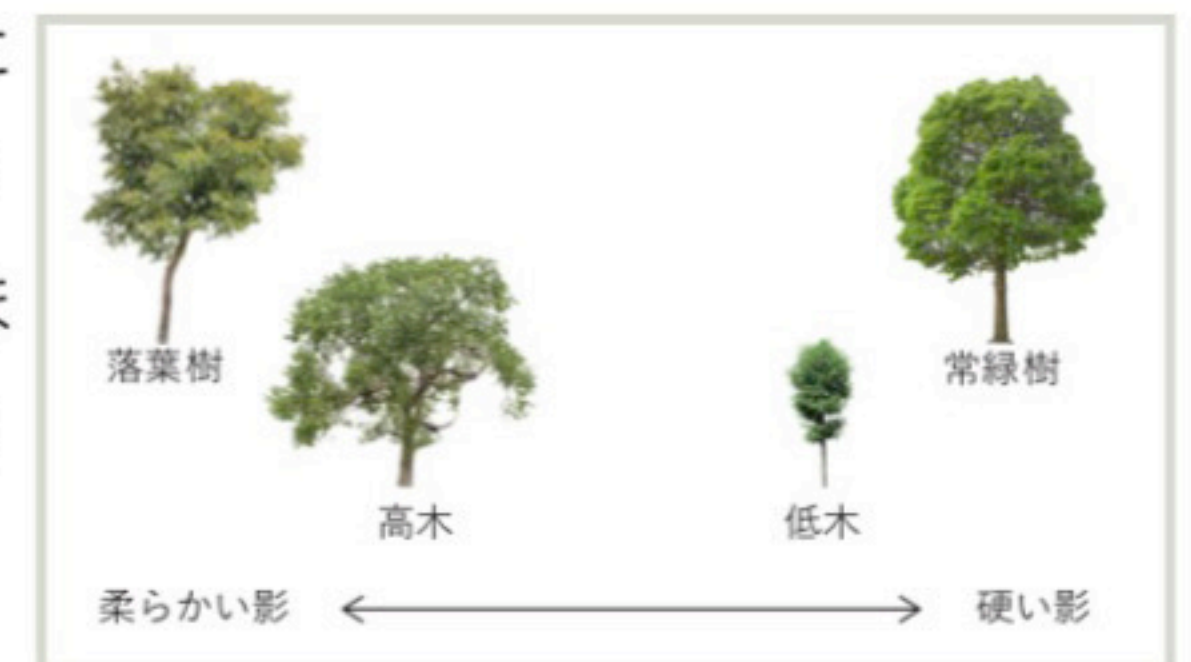
これにより、緊張を与える空間と、和みを与える空間に分かれ、それらを露地という緩和空間によって調和させる。

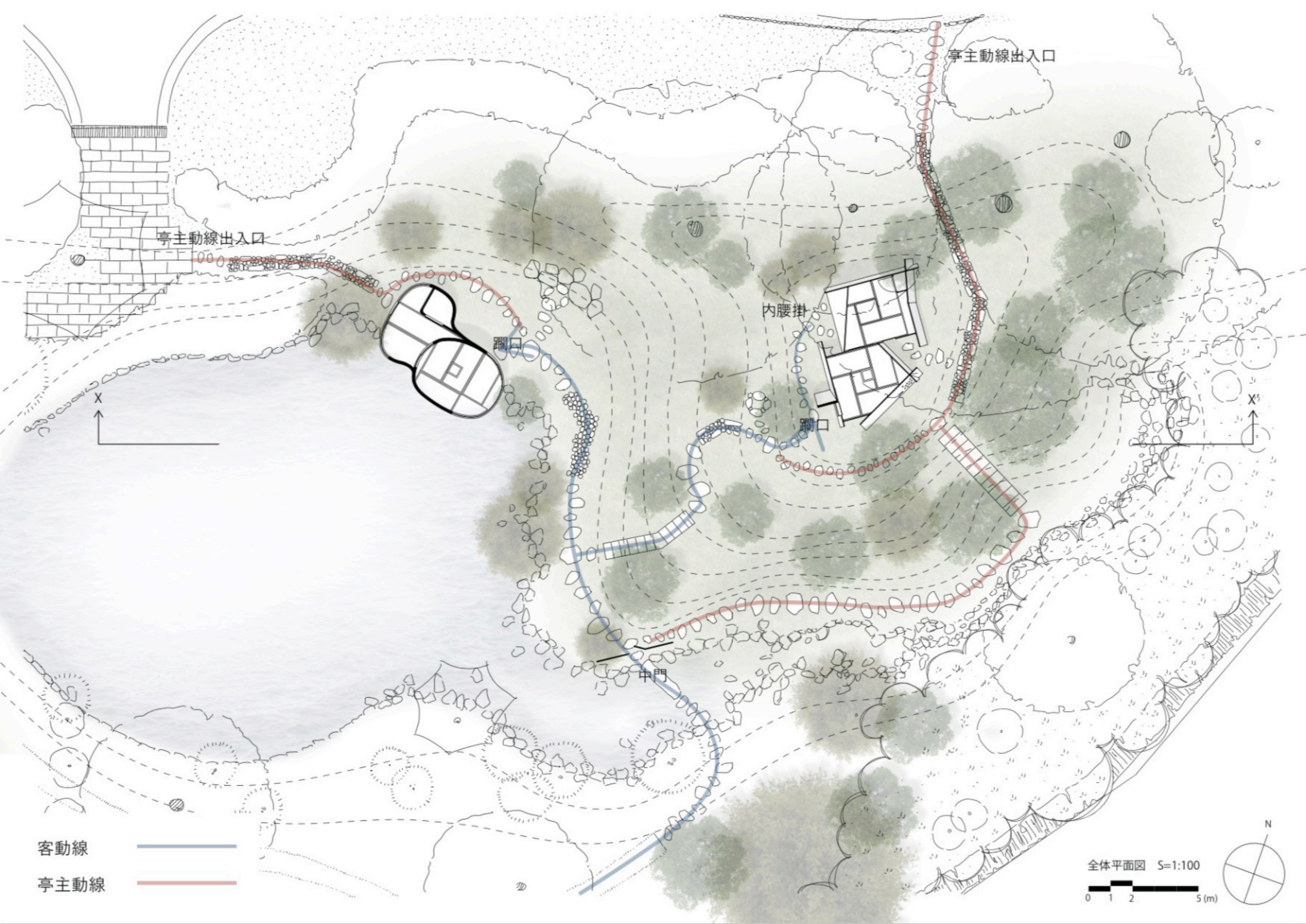
壁材や屋根材として使用される素材をいくつか挙げ、どのような印象を与えているか分類する



土地の見立て / 露地

露地空間にも対立をつくるため、現在ほぼ平坦な露地を地形操作し池も活用することで、山と海が存在するような見立てを行う。それに加え、硬い茶室に向かうほど“硬い影”を落とし、柔らかい茶室に向かうほど“柔らかい影”を落とすよう検討を行った。





亭主動線出入口

亭主動線出入口

内腰掛

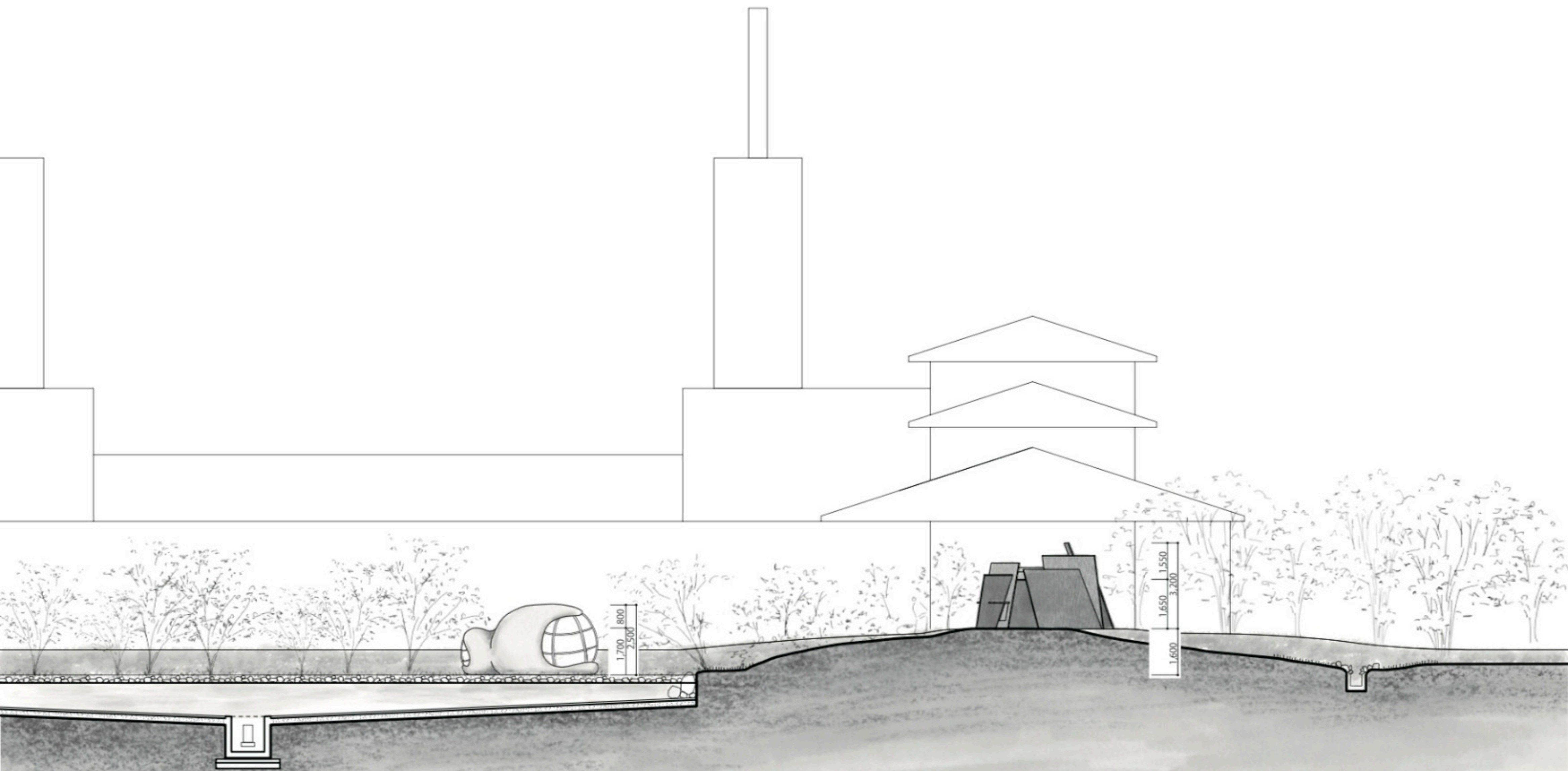
中門

客動線
亭主動線

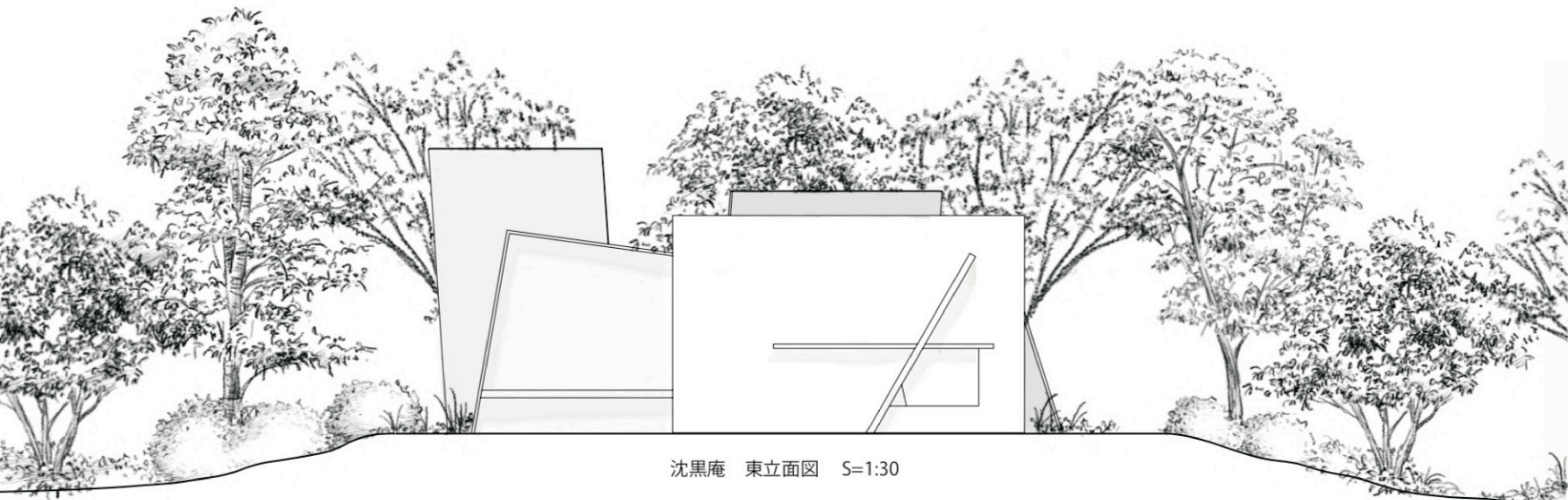
全体平面図 S=1:100

0 1 2 5(m)

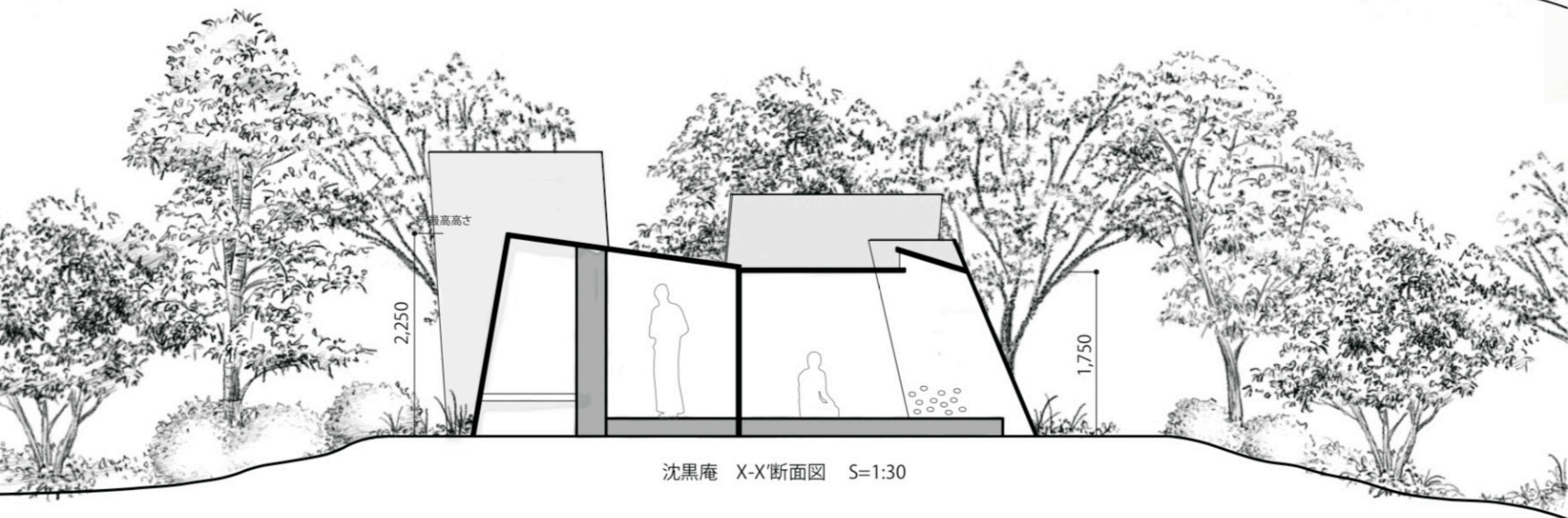




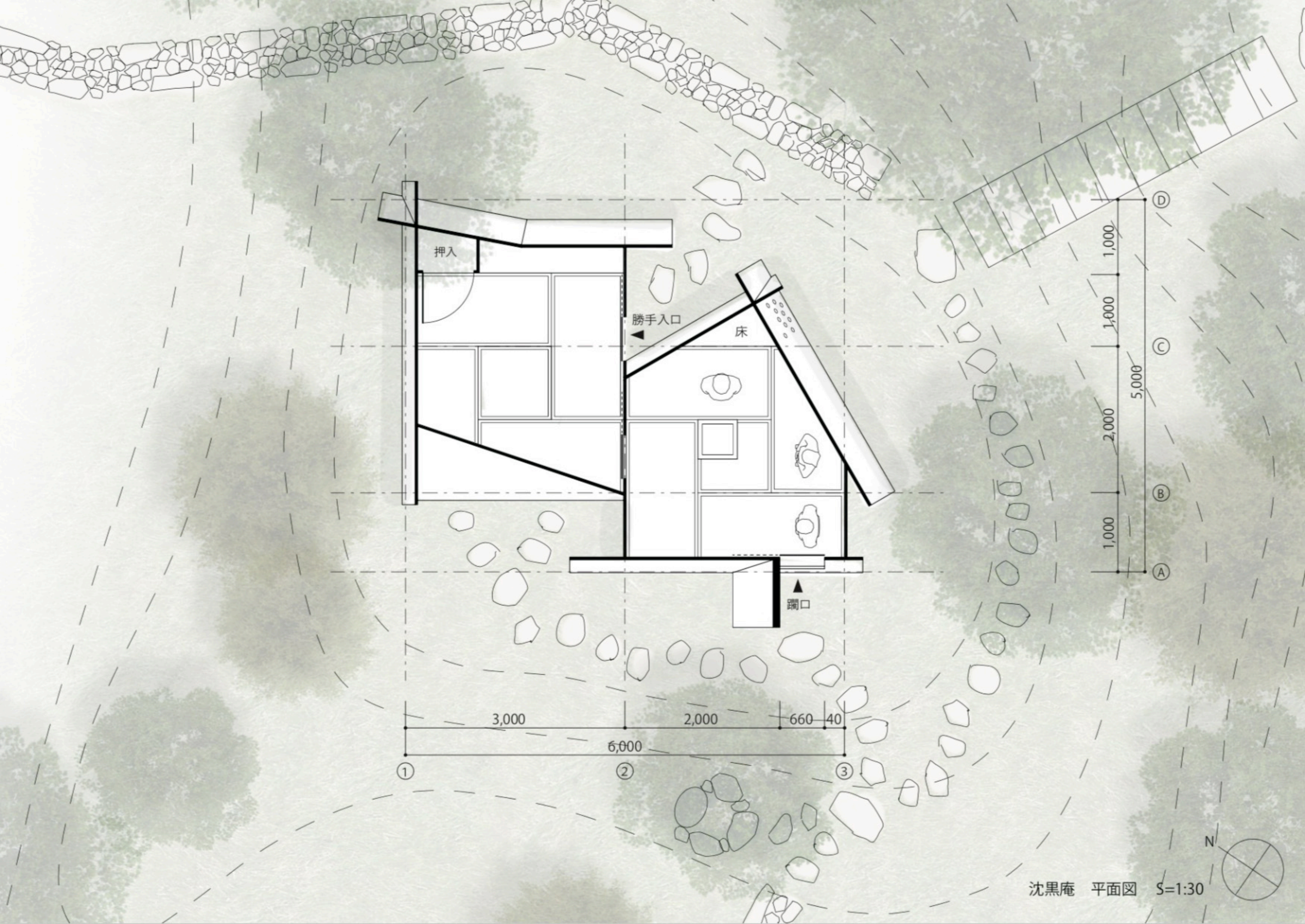




沈黒庵 東立面図 S=1:30



沈黒庵 X-X'断面図 S=1:30



押入

勝手入口

床

躰口

3,000

2,000

660

40

6,000

①

②

③

1,000

1,000

2,000

1,000

5,000

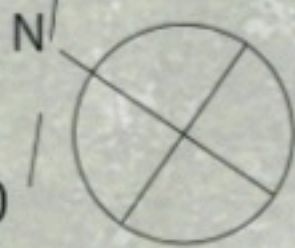
D

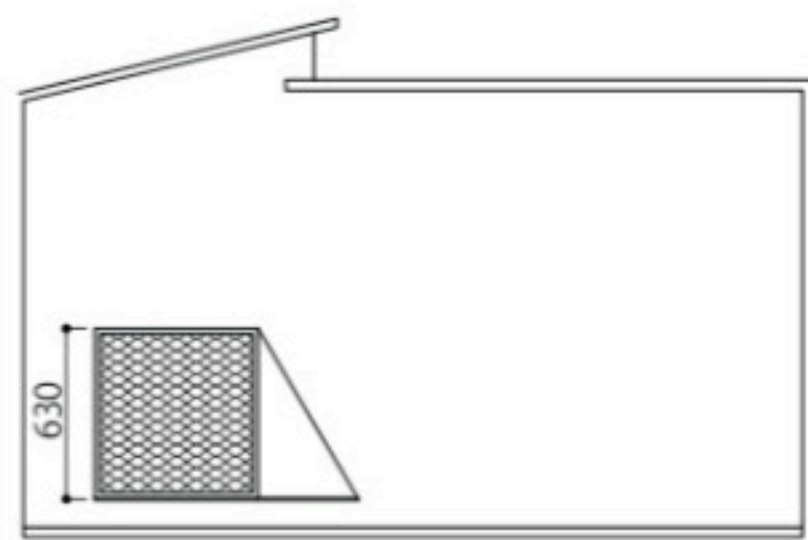
C

B

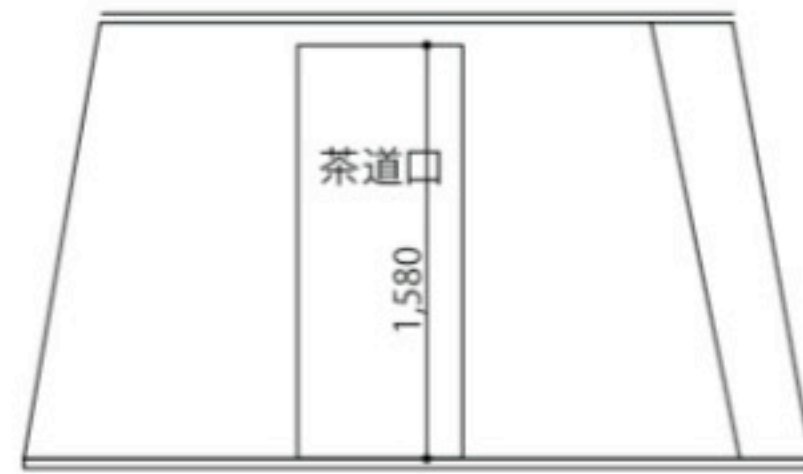
A

沈黒庵 平面図 S=1:30

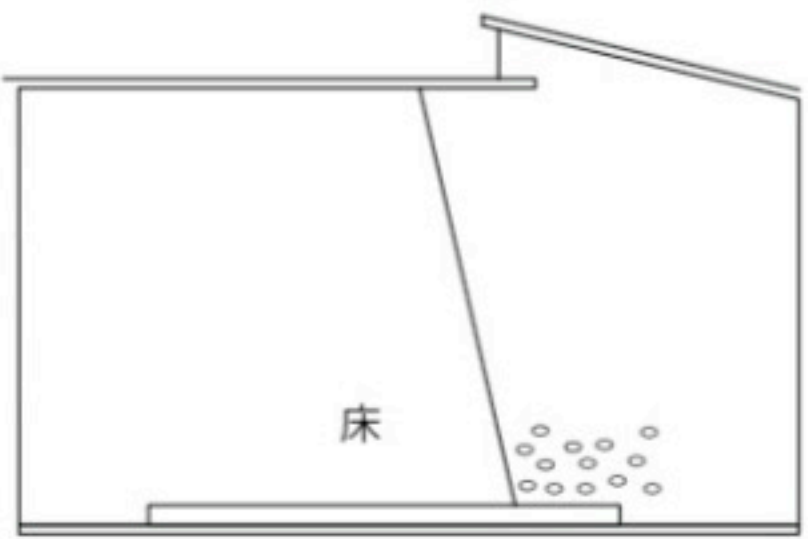




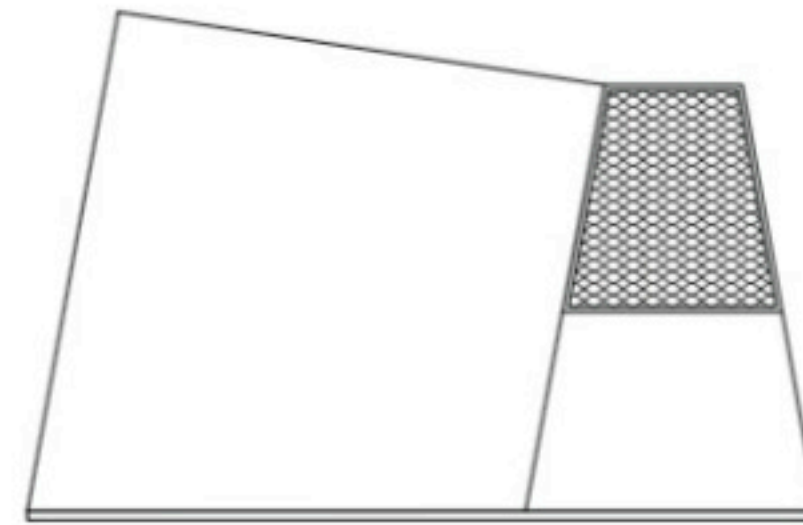
西側



北側

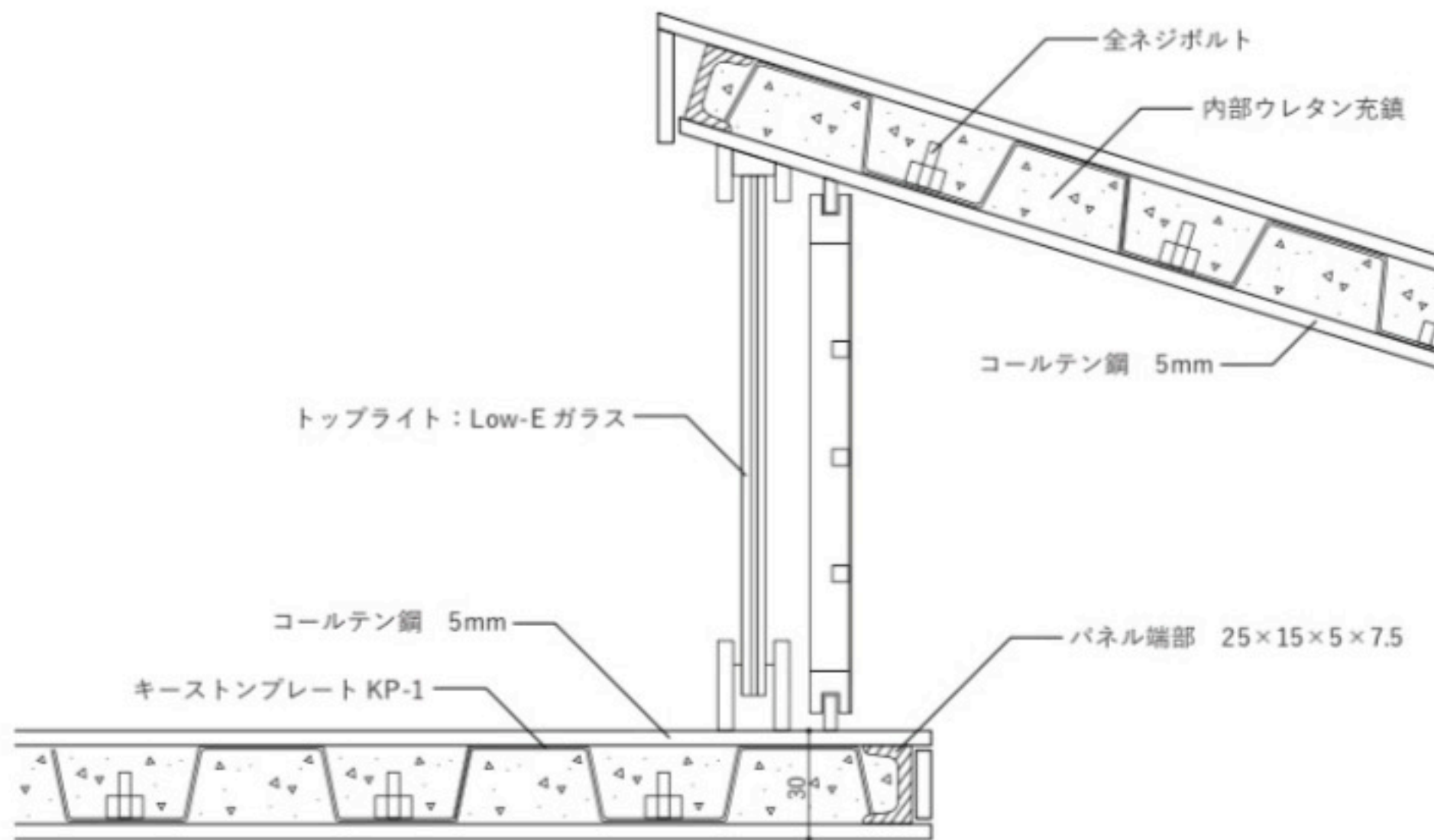
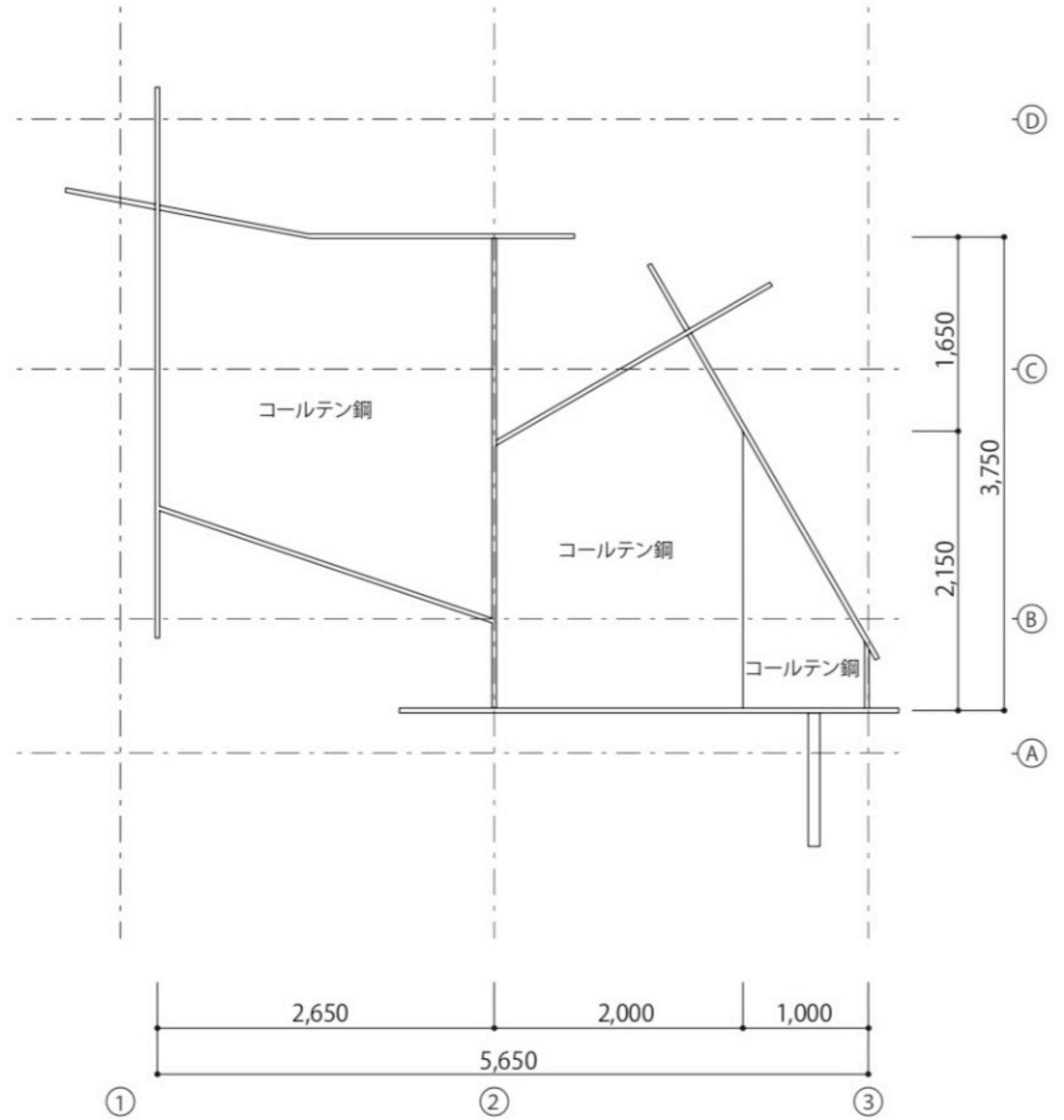


東側



南側

沈黒庵 展開図 S=1:30

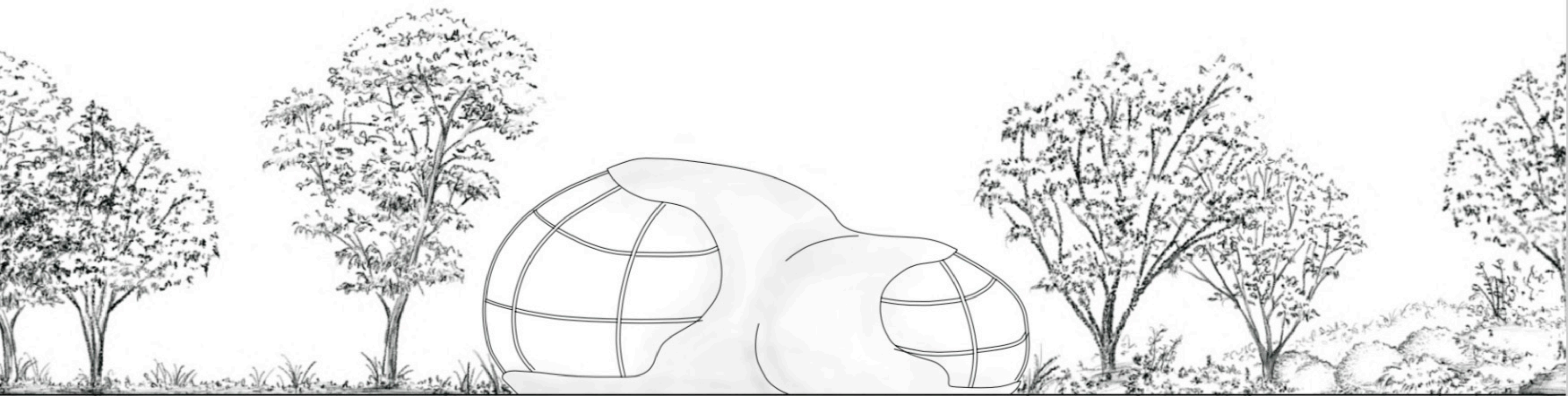


断面詳細図(トップライト) S=1:2

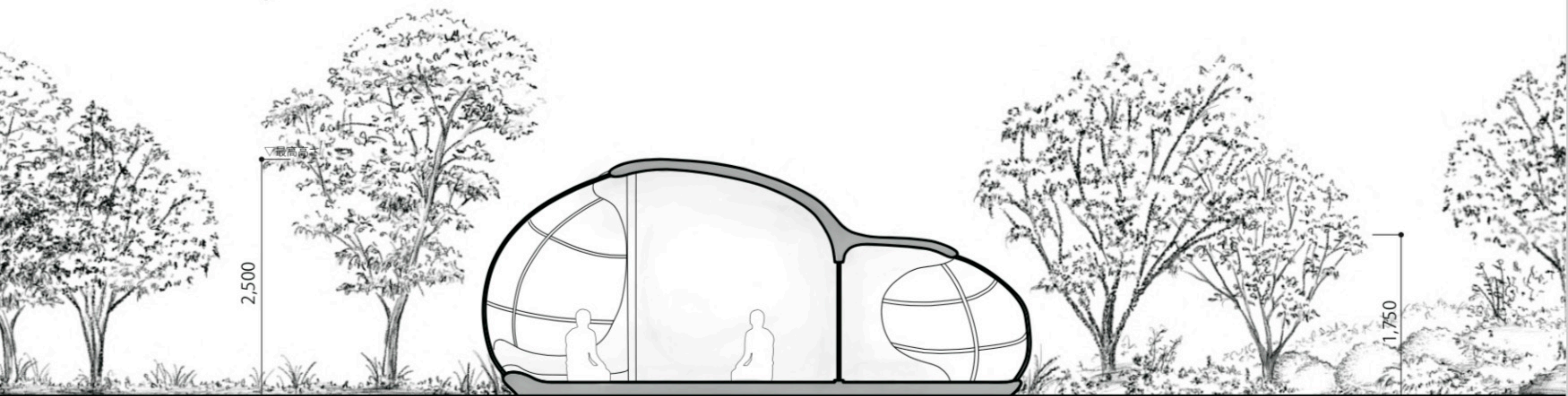
沈黒庵 天井伏図 S=1:30



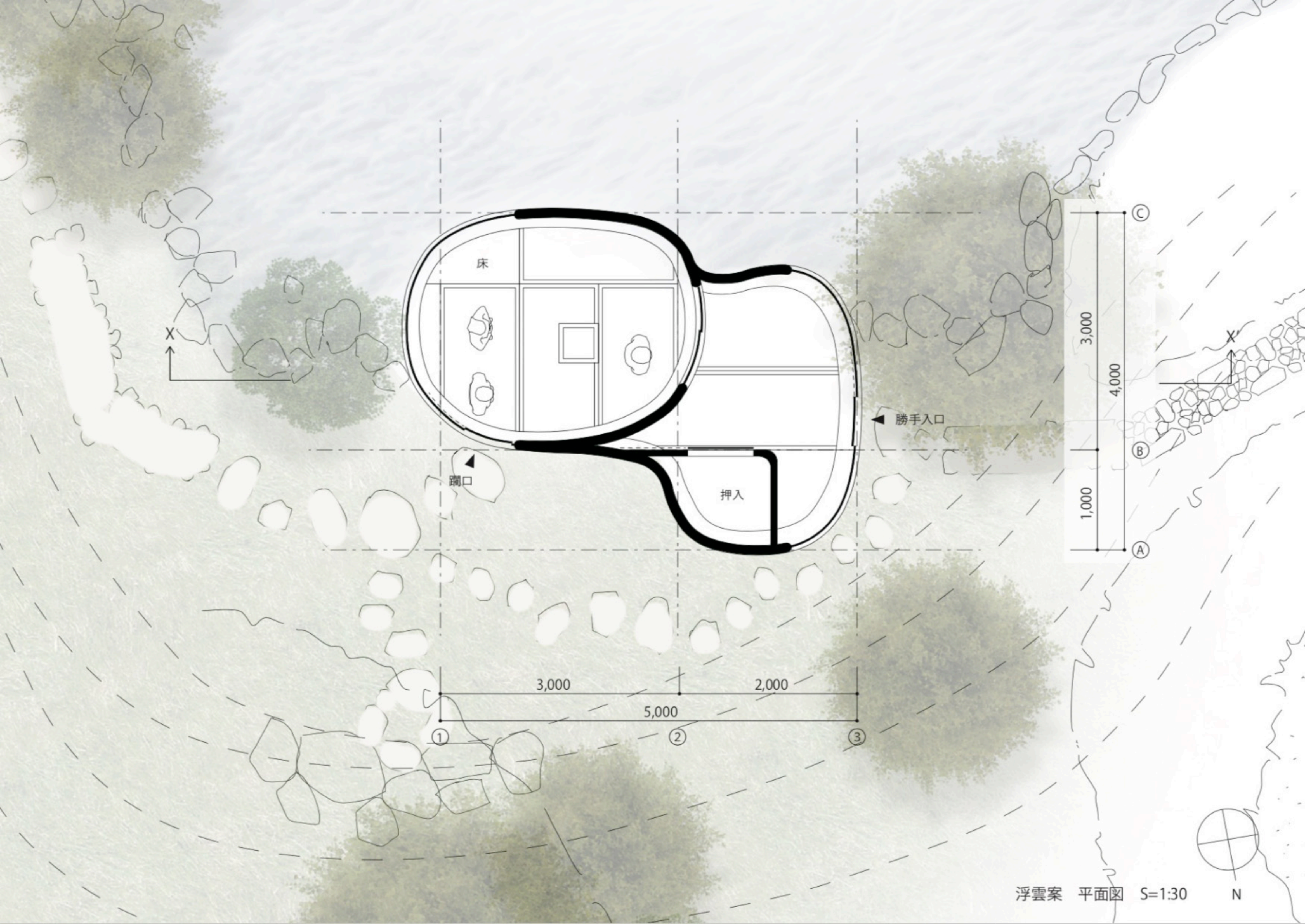




浮雲庵 北立面圖 S=1:30



浮雲庵 X-X'断面圖 S=1:30



床

艙口

押入

勝手入口

X

X'

3,000

4,000

1,000

3,000

2,000

5,000

①

②

③

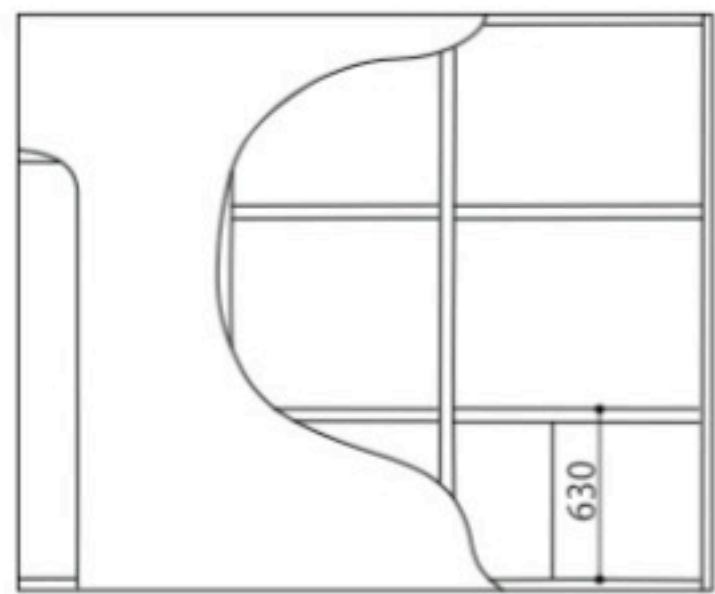
③

②

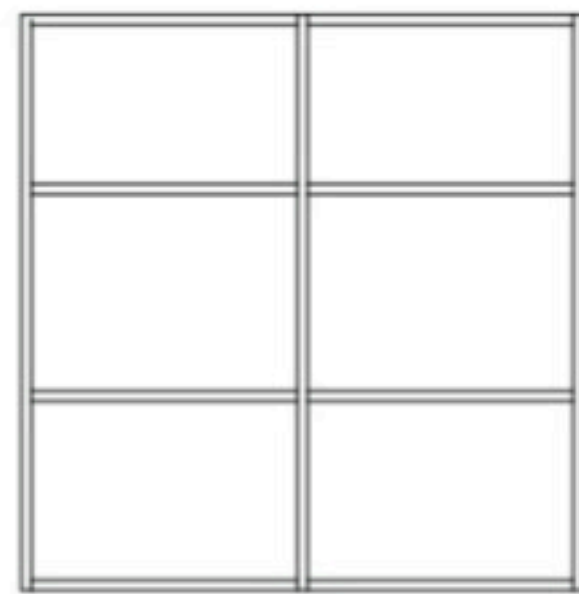
①

浮雲案 平面図 S=1:30

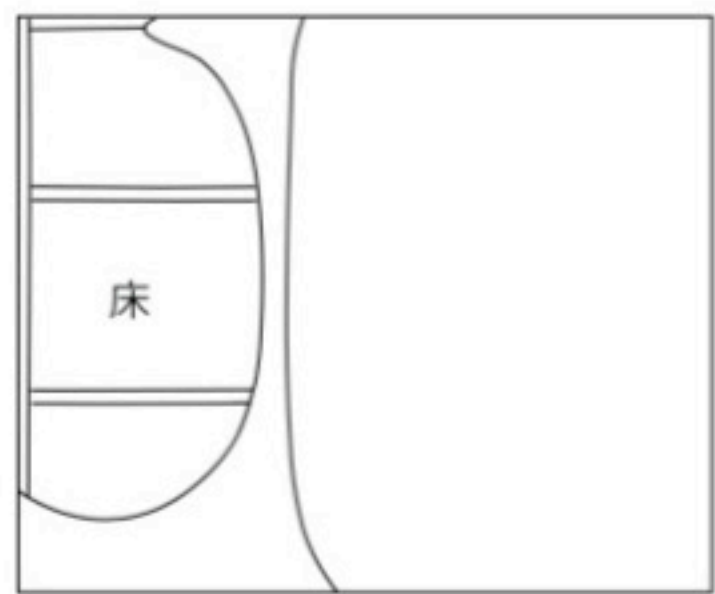
N



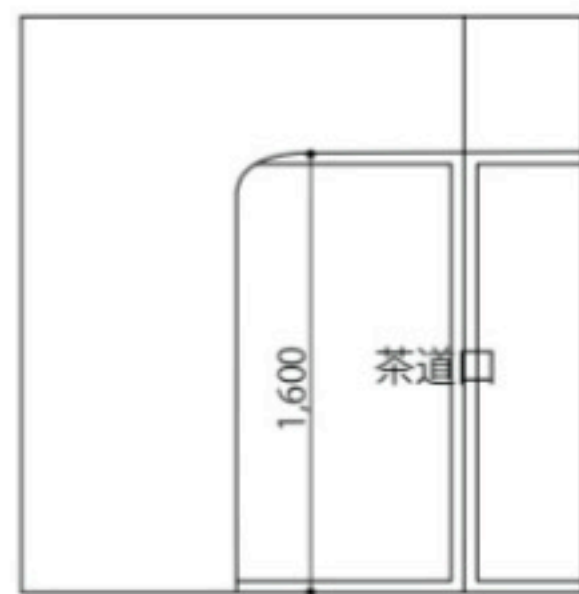
北側



東側

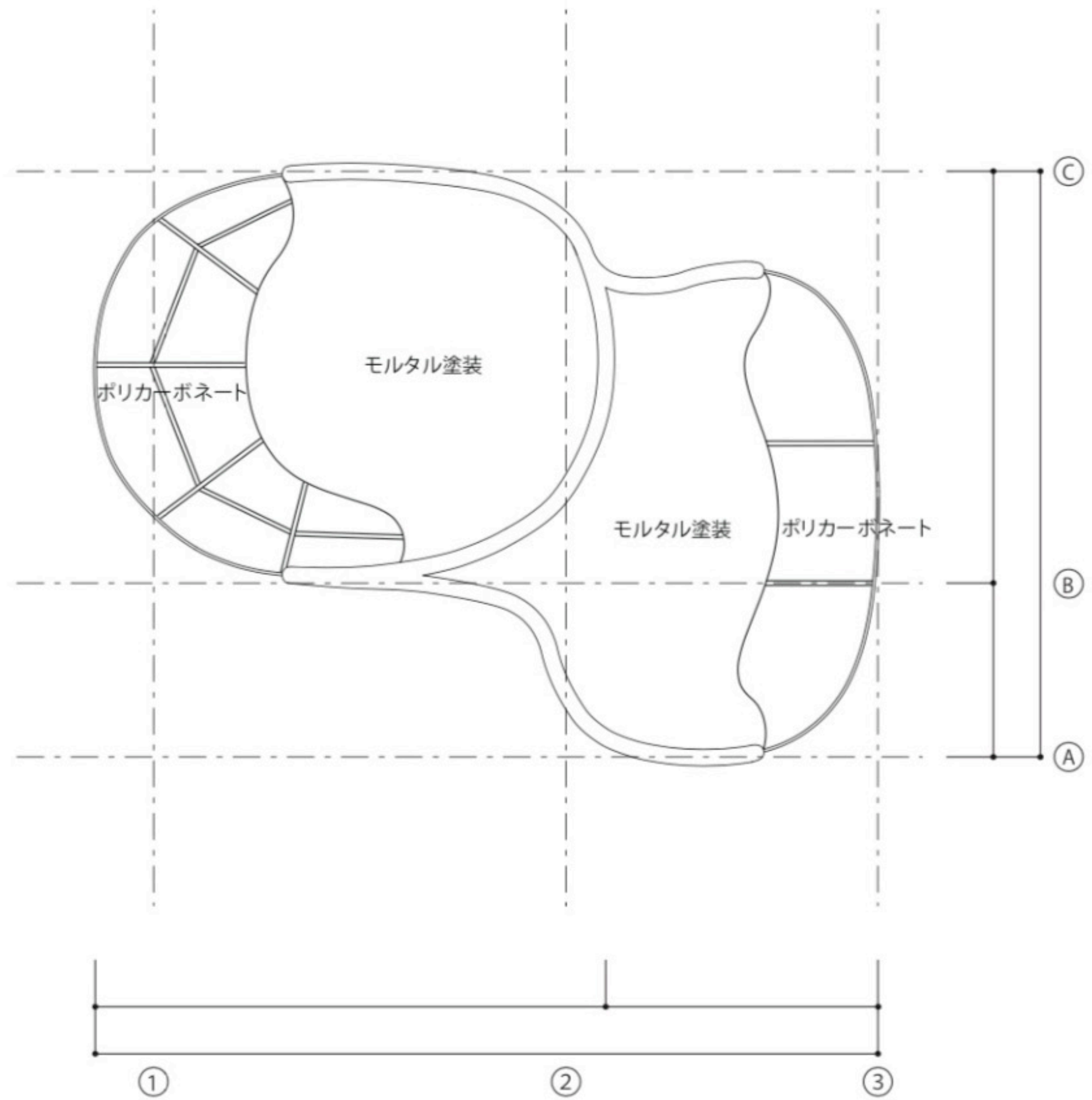


南側



西側

浮雲庵 展開図 S=1:30



浮雲庵 天井伏図 S=1:30

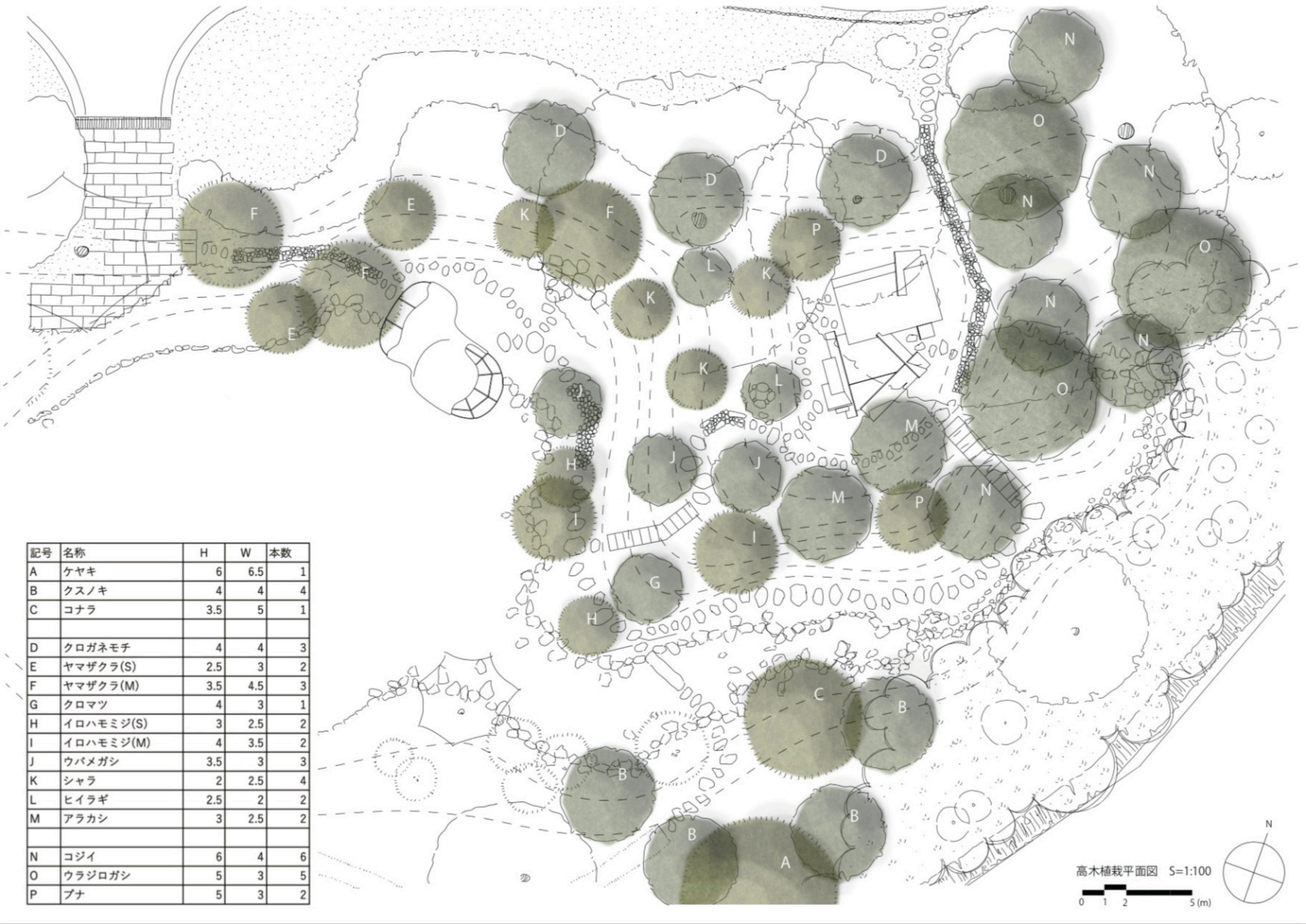






記号	名称	H	W	本数
A	ケヤキ	6	6.5	1
B	クスノキ	4	4	4
C	コナラ	3.5	5	1
D	クロガネモチ	4	4	3
E	ヤマザクラ(S)	2.5	3	2
F	ヤマザクラ(M)	3.5	4.5	3
G	クロマツ	4	3	1
H	イロハモミジ(S)	3	2.5	2
I	イロハモミジ(M)	4	3.5	2
J	ウバメガシ	3.5	3	3
K	シャラ	2	2.5	4
L	ヒイラギ	2.5	2	2
M	アラカシ	3	2.5	2
N	コジイ	6	4	6
O	ウラジロガシ	5	3	5
P	ブナ	5	3	2

高木植栽平面図 S=1:100





記号	名称	H	本数
a	アセビ	1.5	9
b	アオキ	1	6
c	サザンカ	2	4
d	ヒサカキ	1.5	5
e	ロウバイ	2	6
f	ヤマブキ	2	3

① 張芝
シャガ
メドハギ
ヤブラン
フッキソウ
シダ類

② 張芝
スギゴケ
メドハギ
フッキソウ
シダ類
ジャノヒゲ
コグマザサ
センリョウ
ヤブコウジ

③ スギゴケ
ジャノヒゲ
コグマザサ
センリョウ
ツワブキ
ヤブコウジ

低木・地被類植栽平面図 S=1:100

