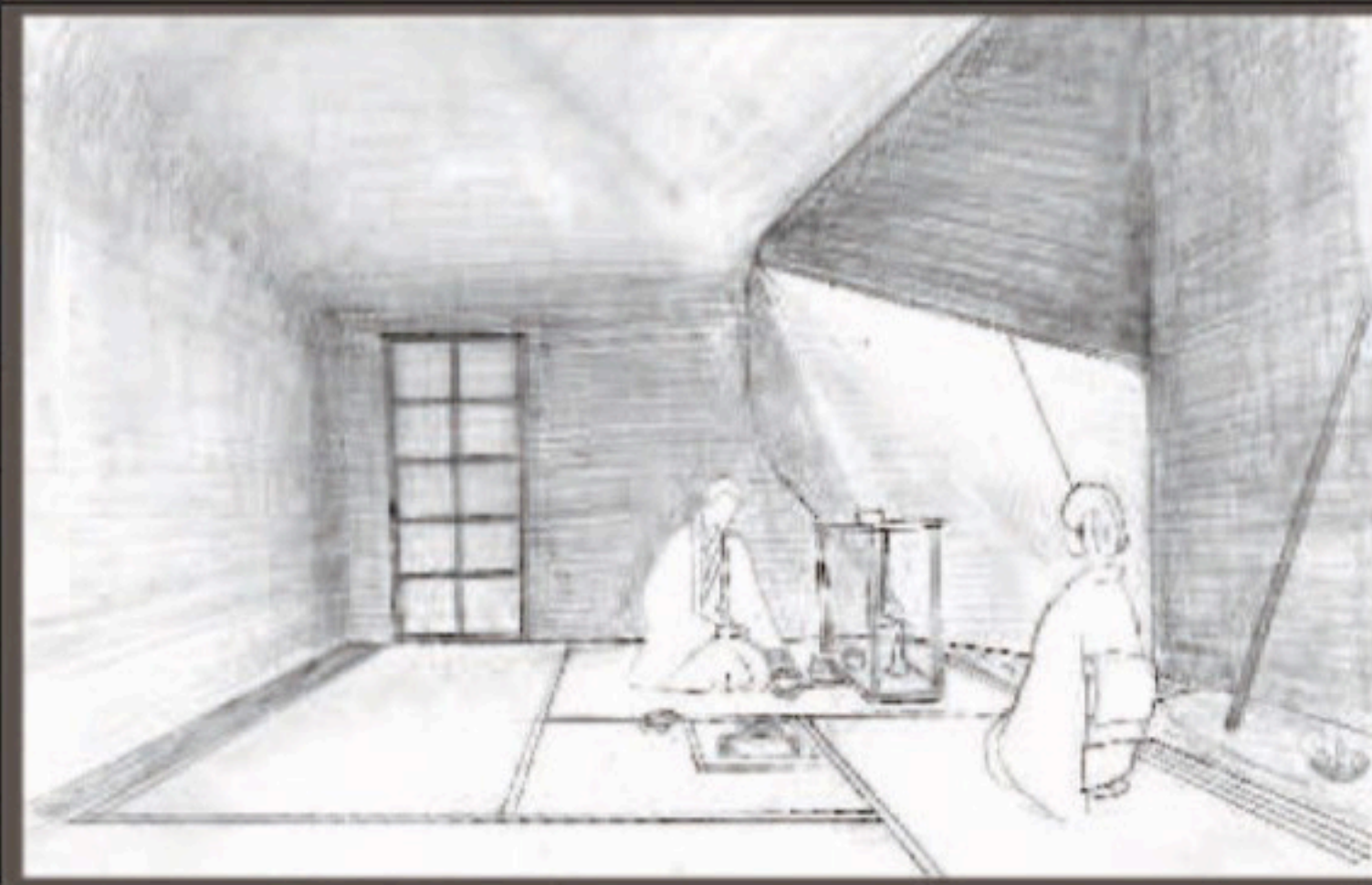
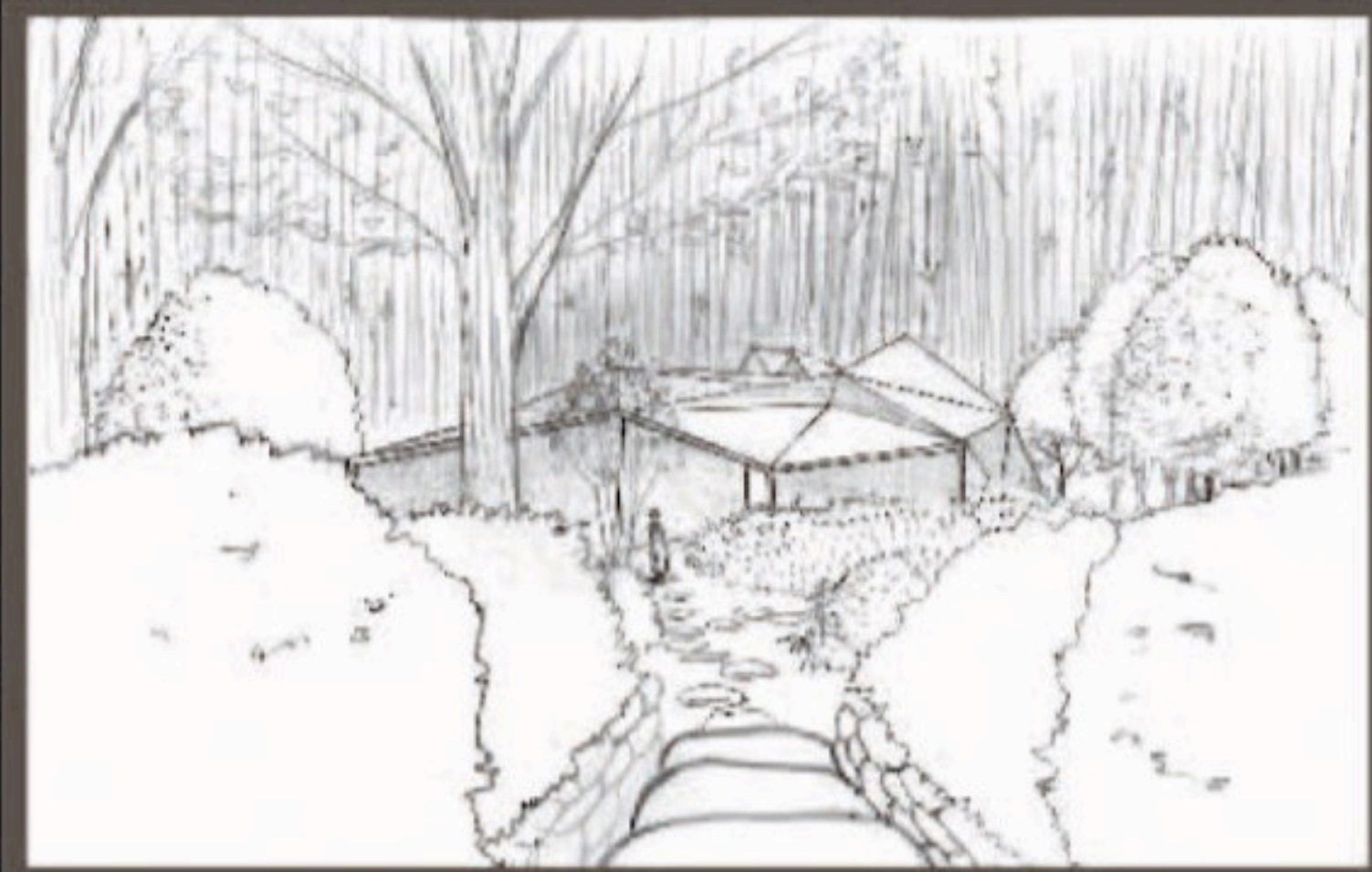
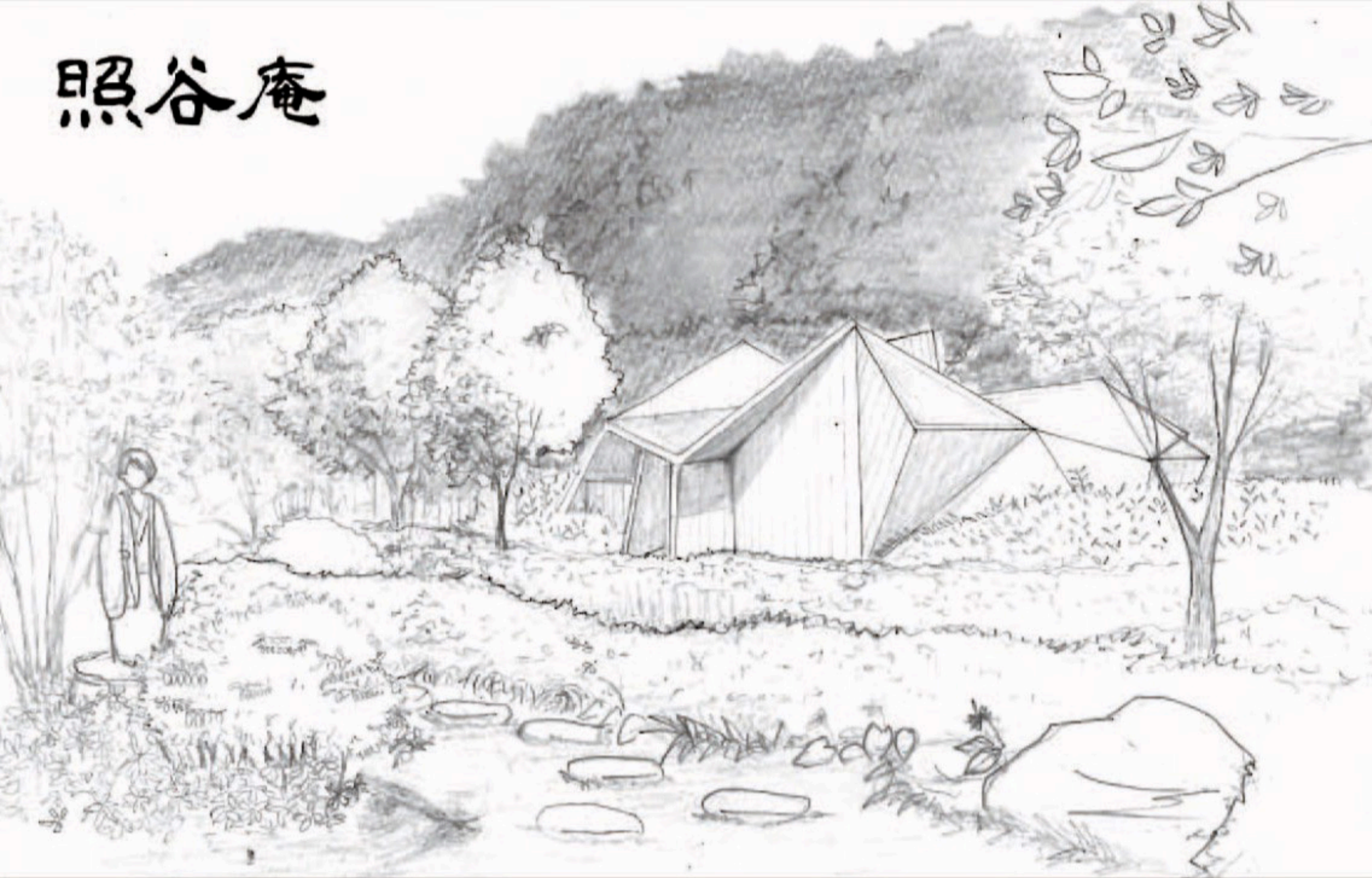
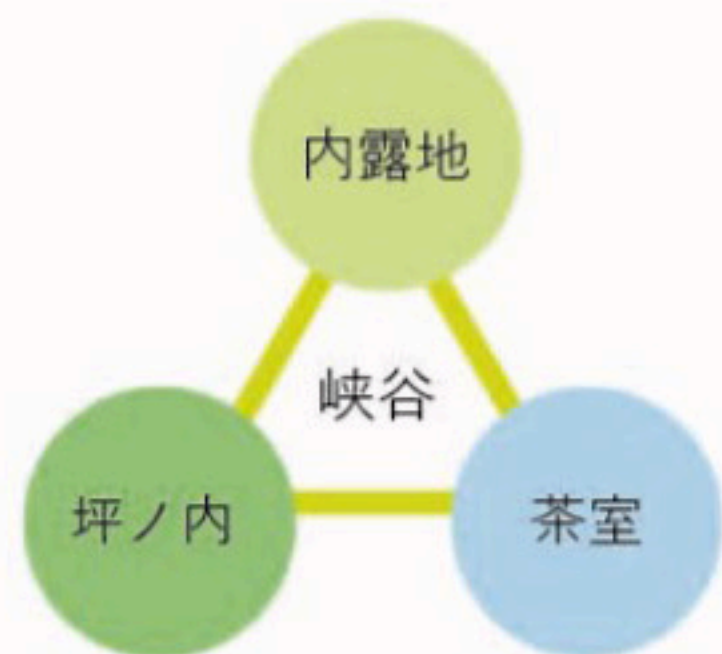


照谷庵



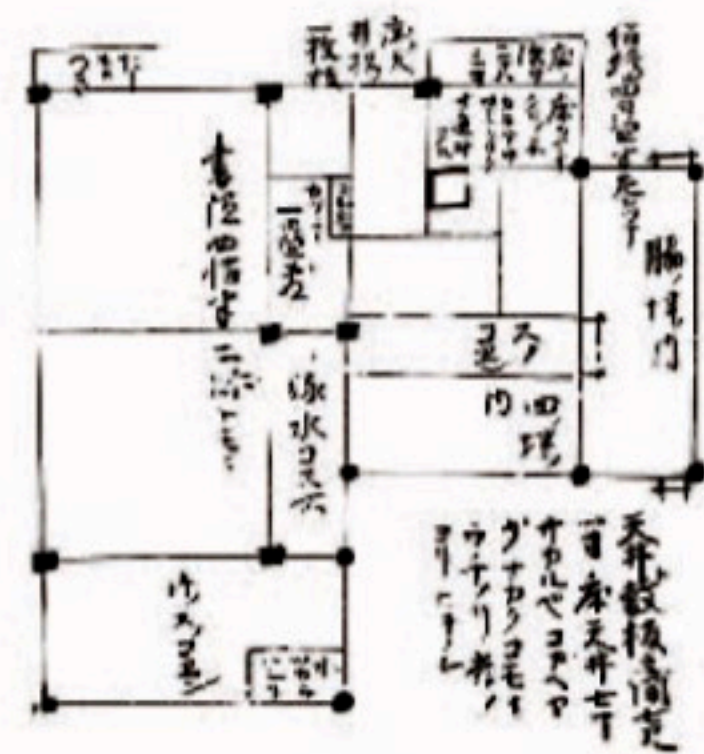
Concept

1. 坪の内を用い、深山から峡谷へと降りていくイメージを表現。
2. 内露地（植栽）・坪の内・茶室を通して光の移ろいを魅せる。



Investigation 坪の内

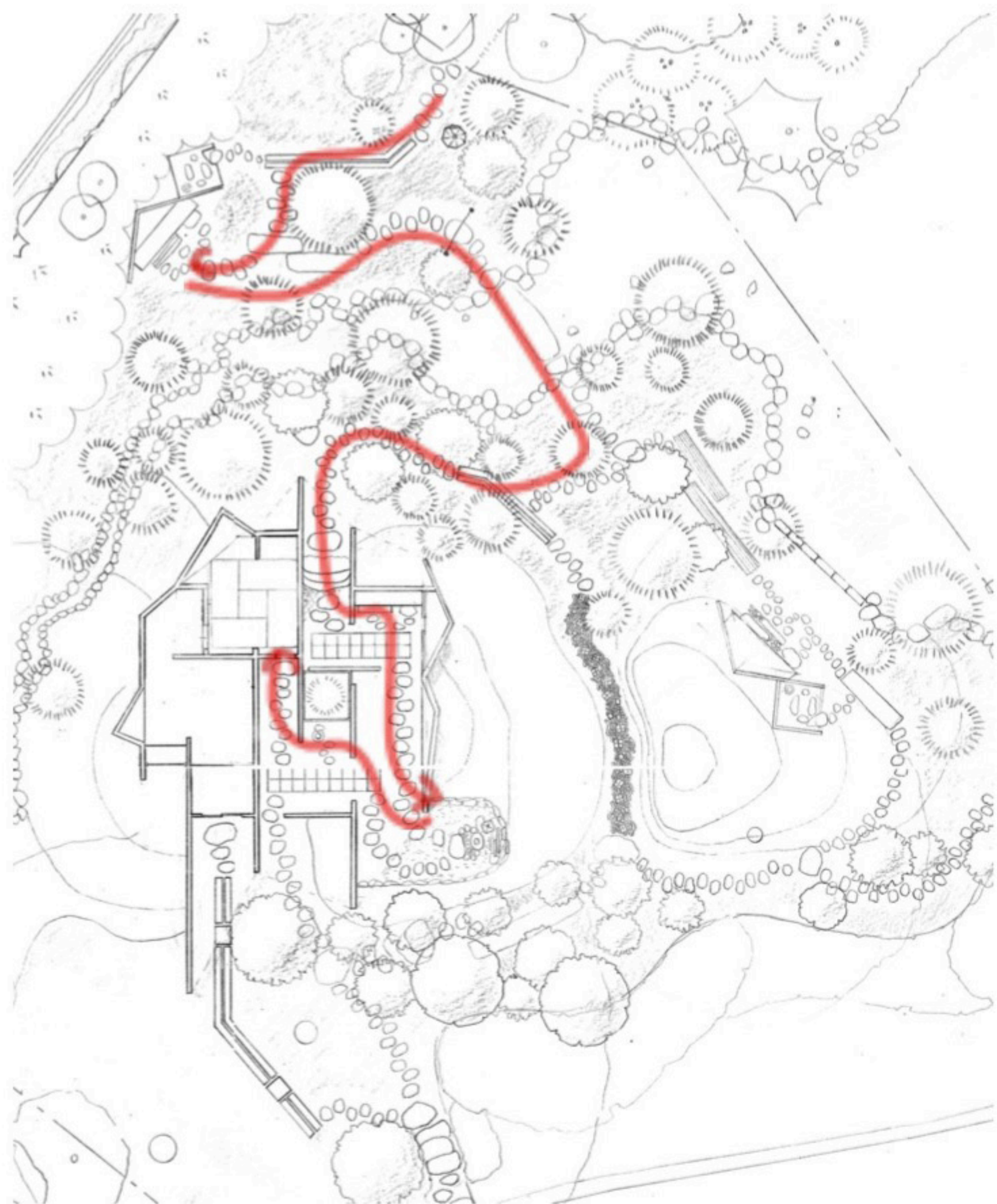
「紹鷗四畳半」に記されたアプローチ手法。
精神性を深め、植物もなく壁で囲われた
小さな空間に、深山への道程をみる。



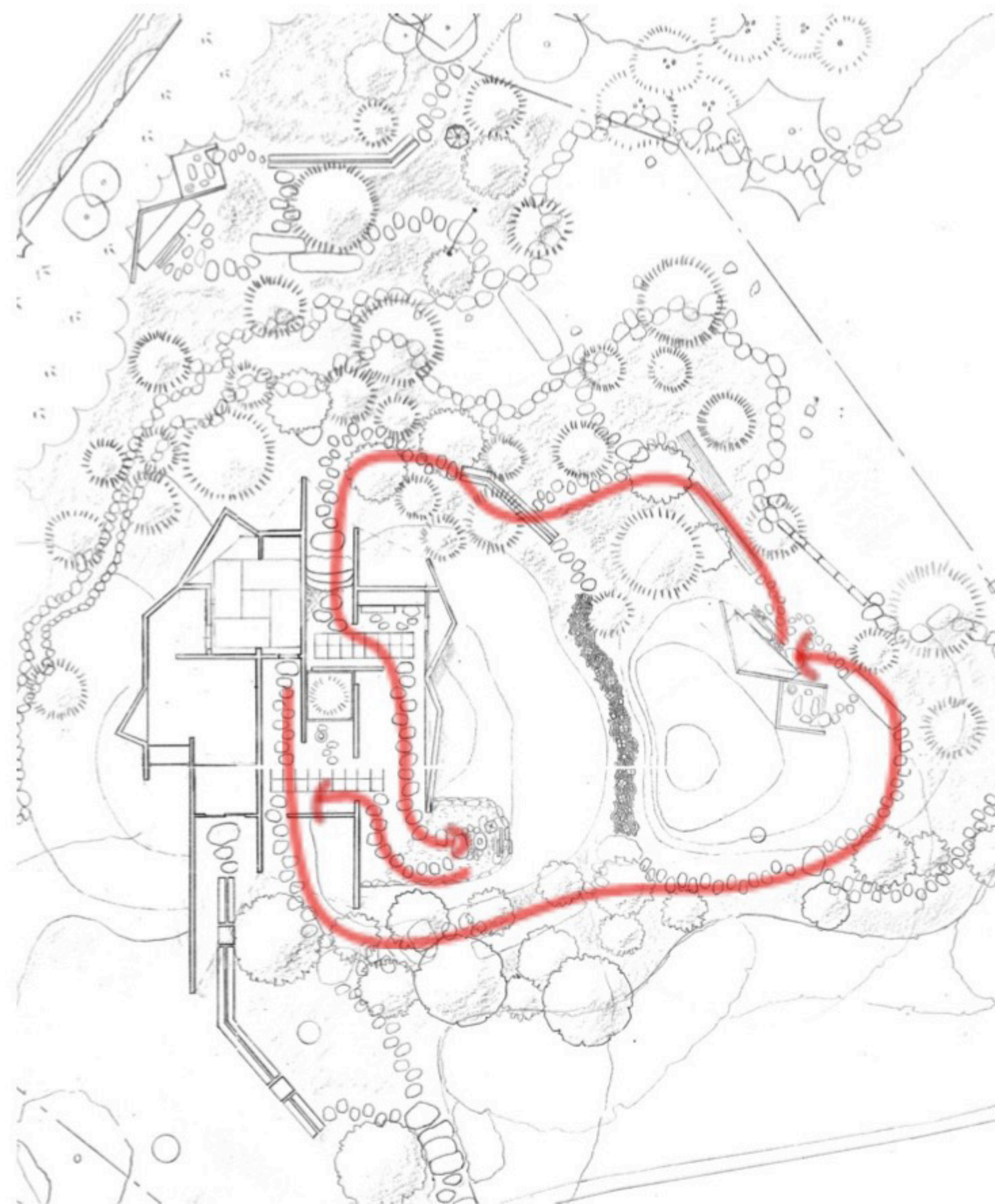


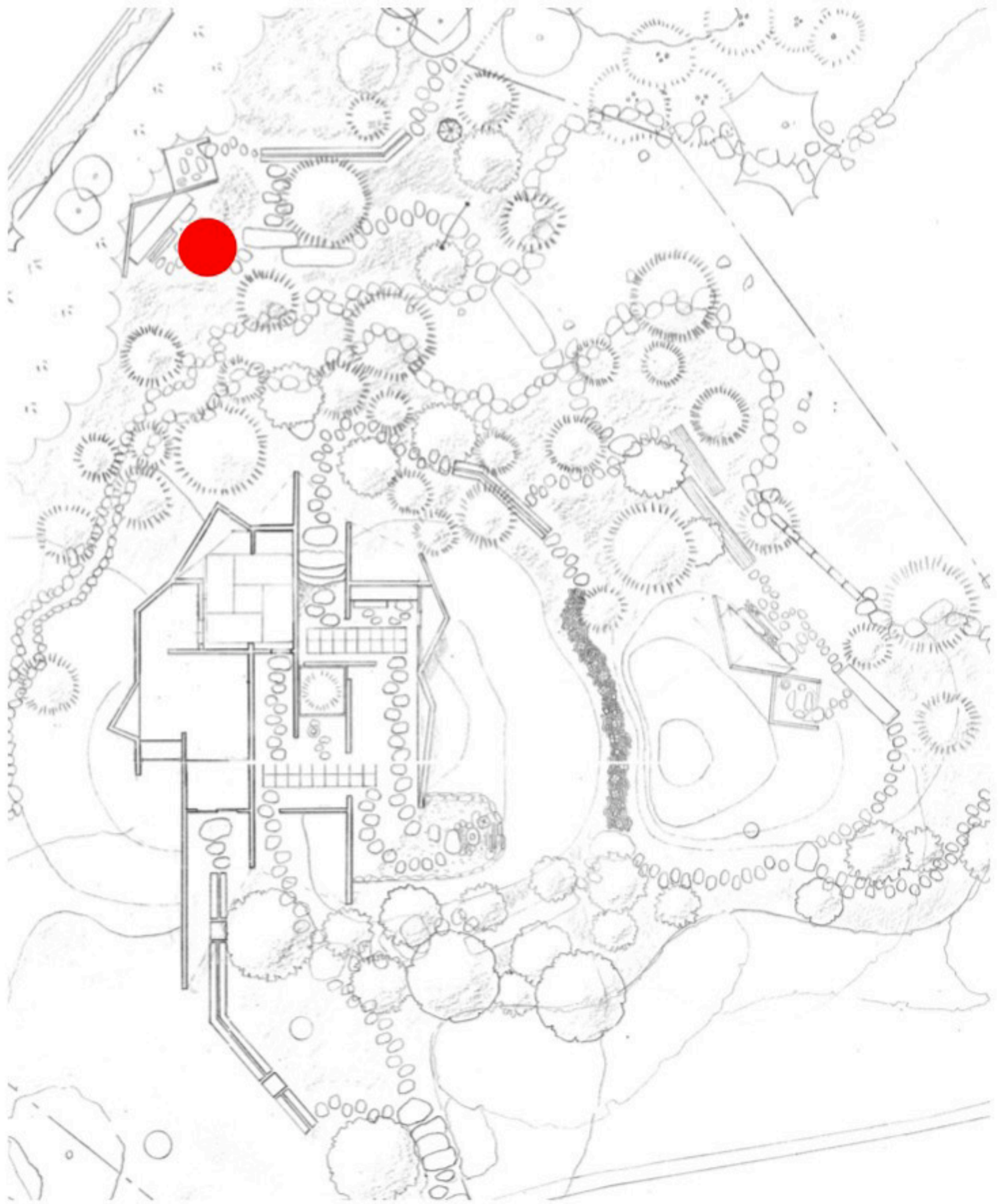
全体平面図 S= 1:100 照谷庵 大瀬戸 綾乃

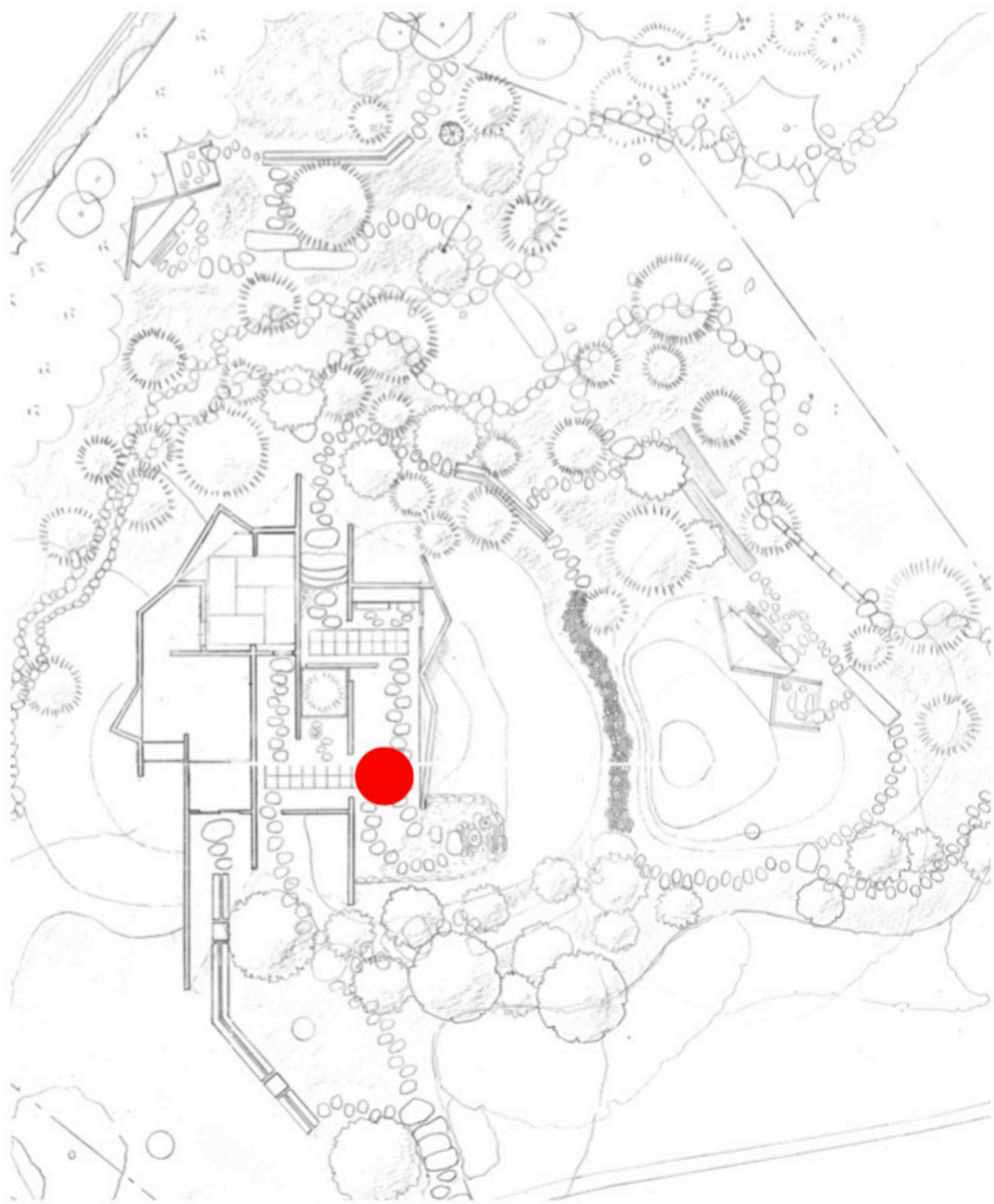
中立前

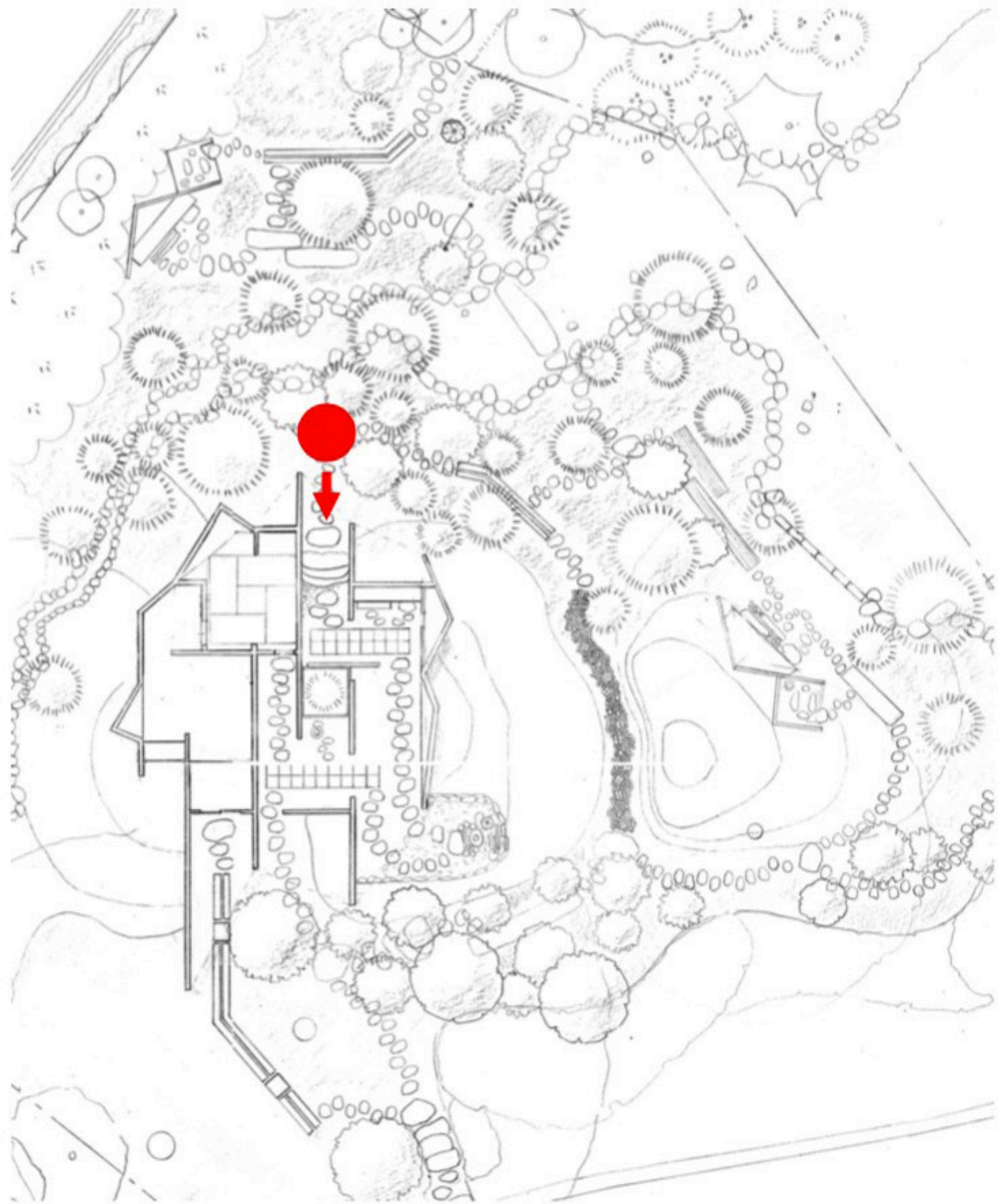


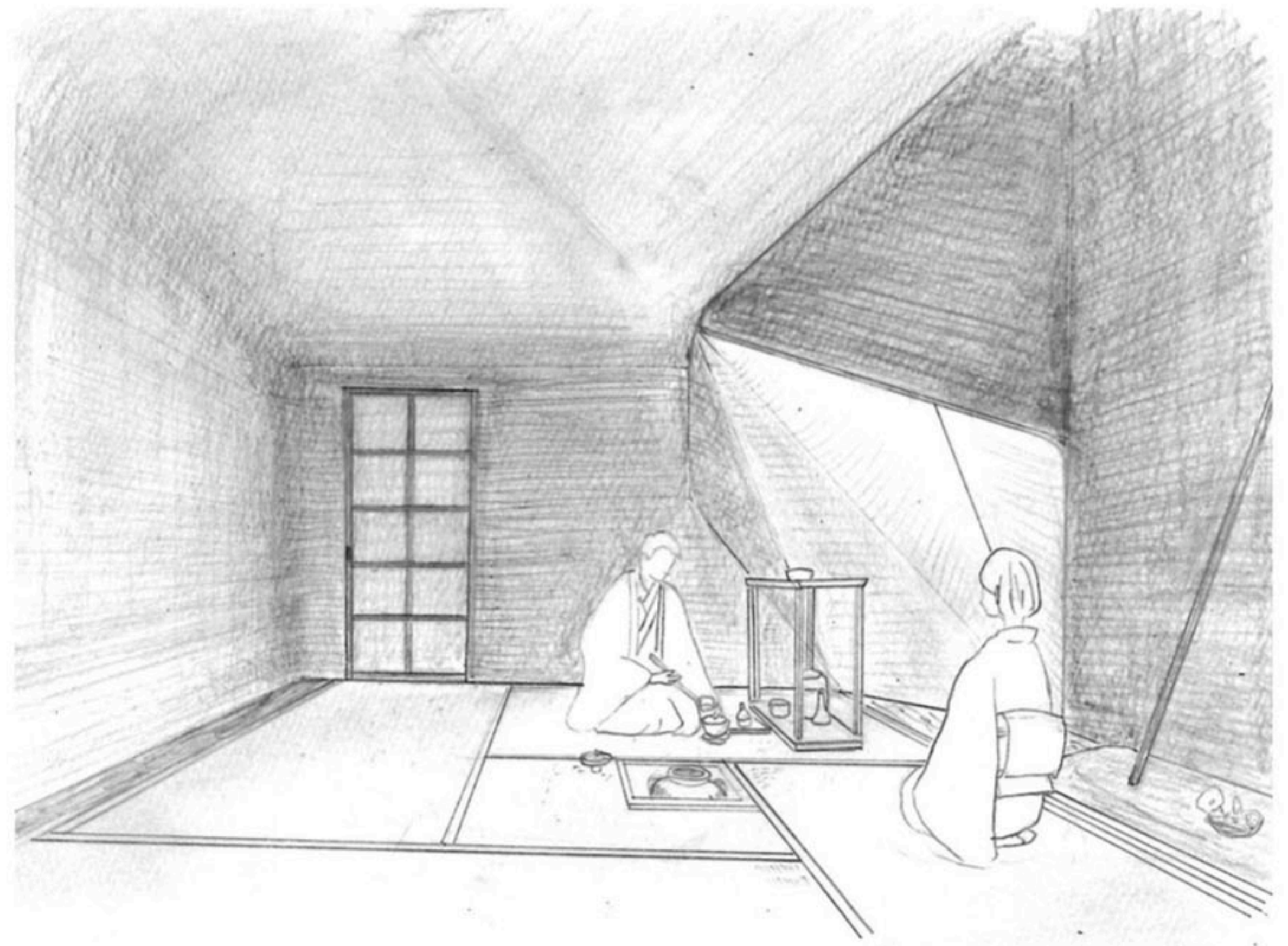
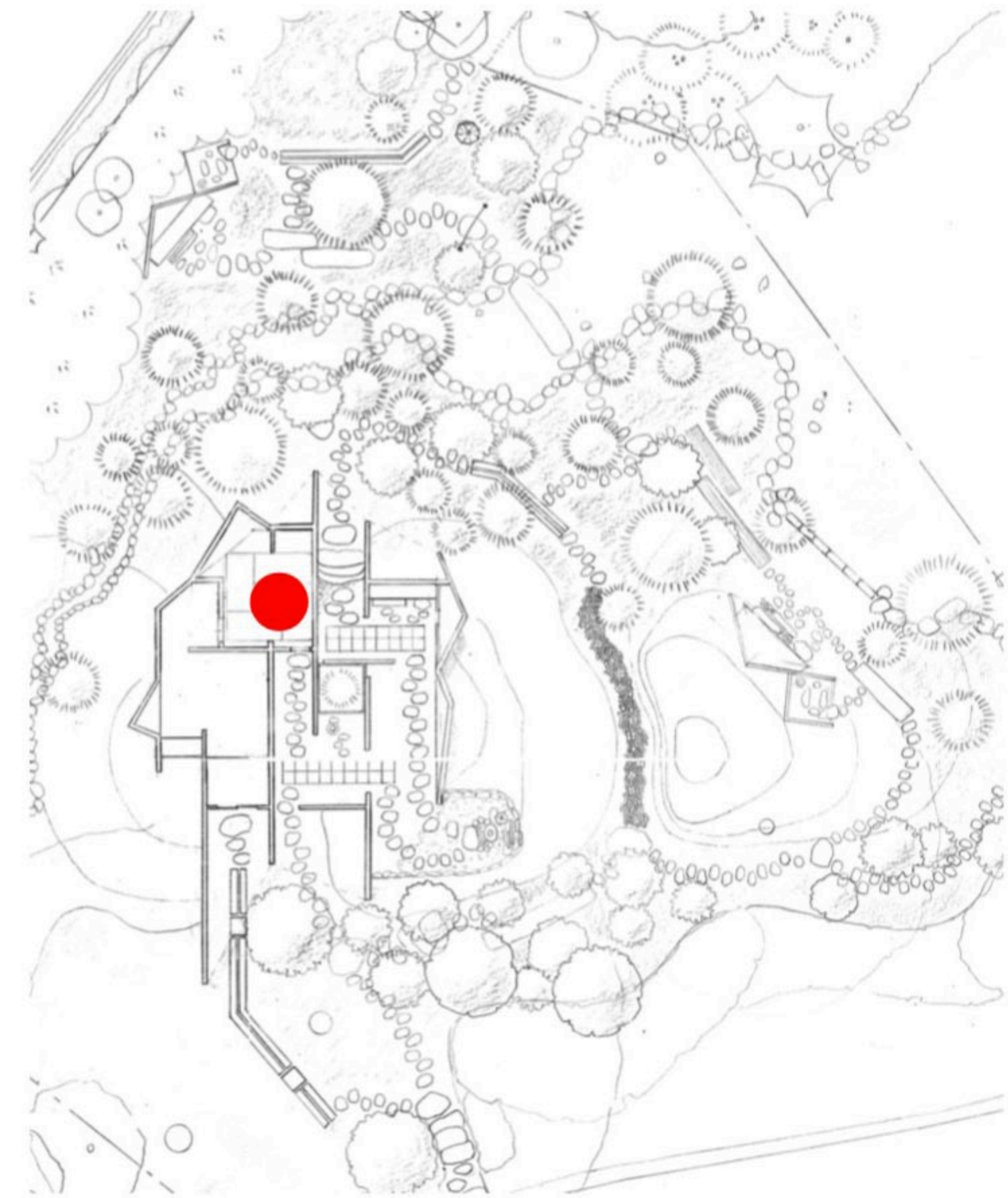
中立後

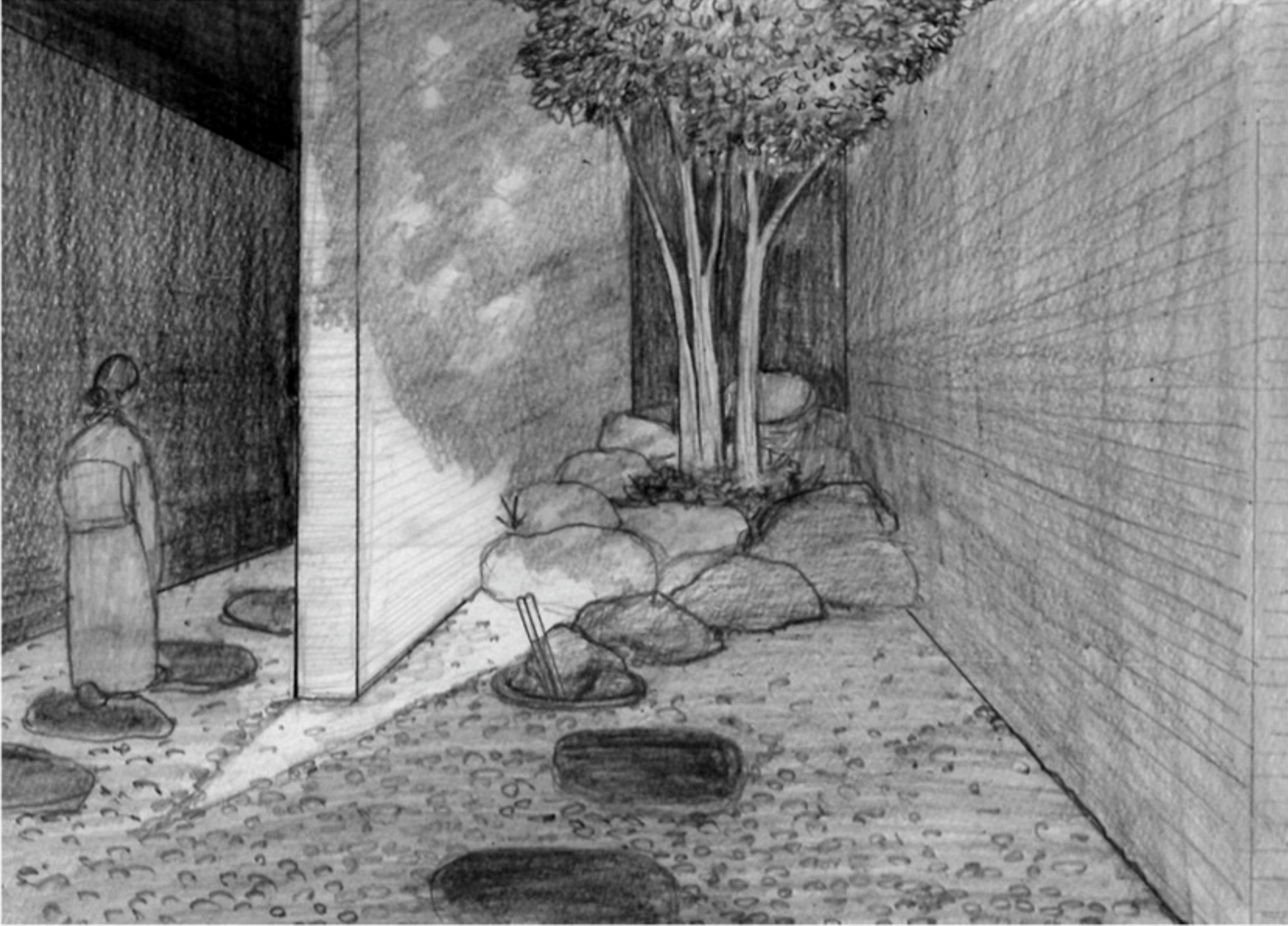
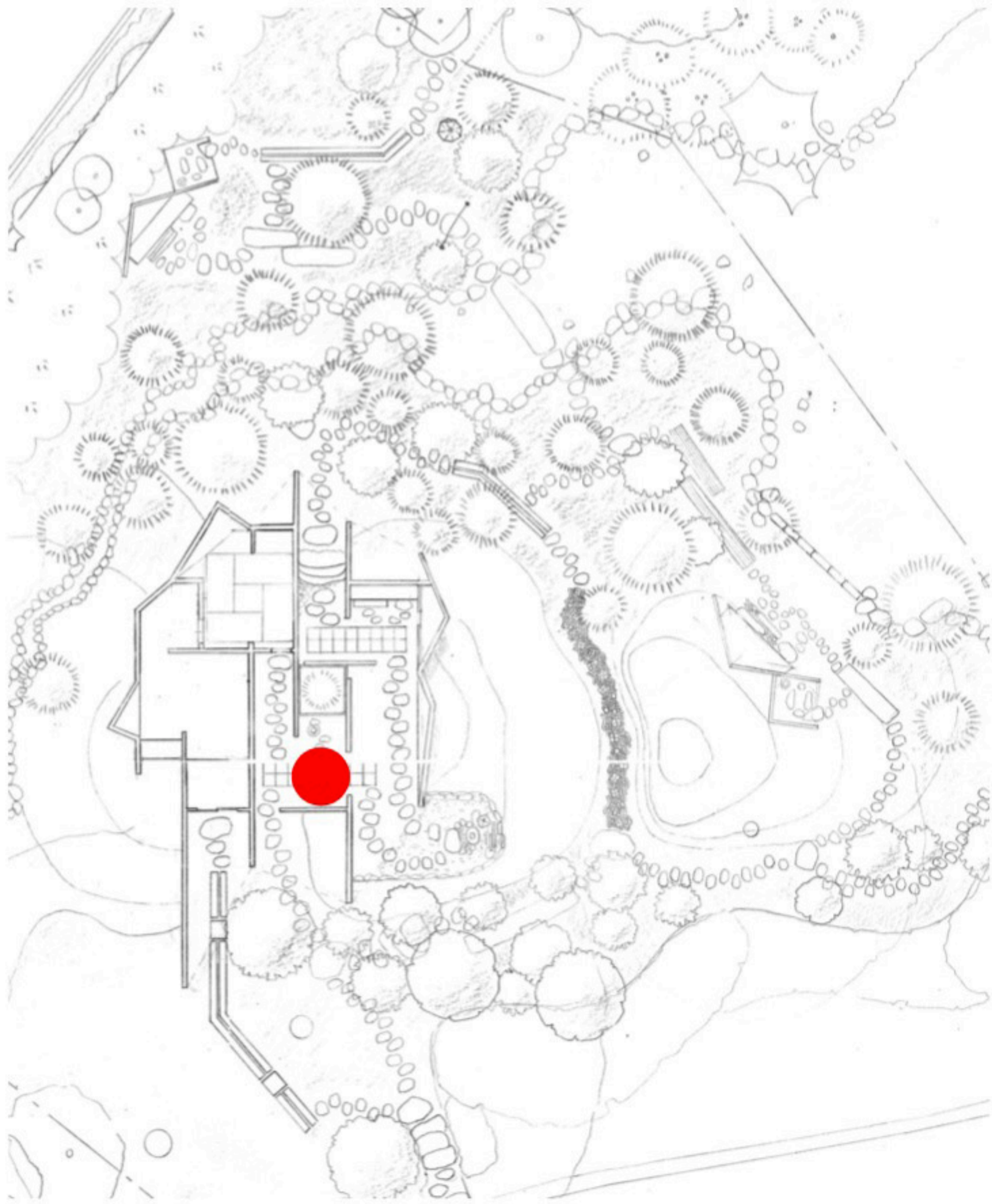


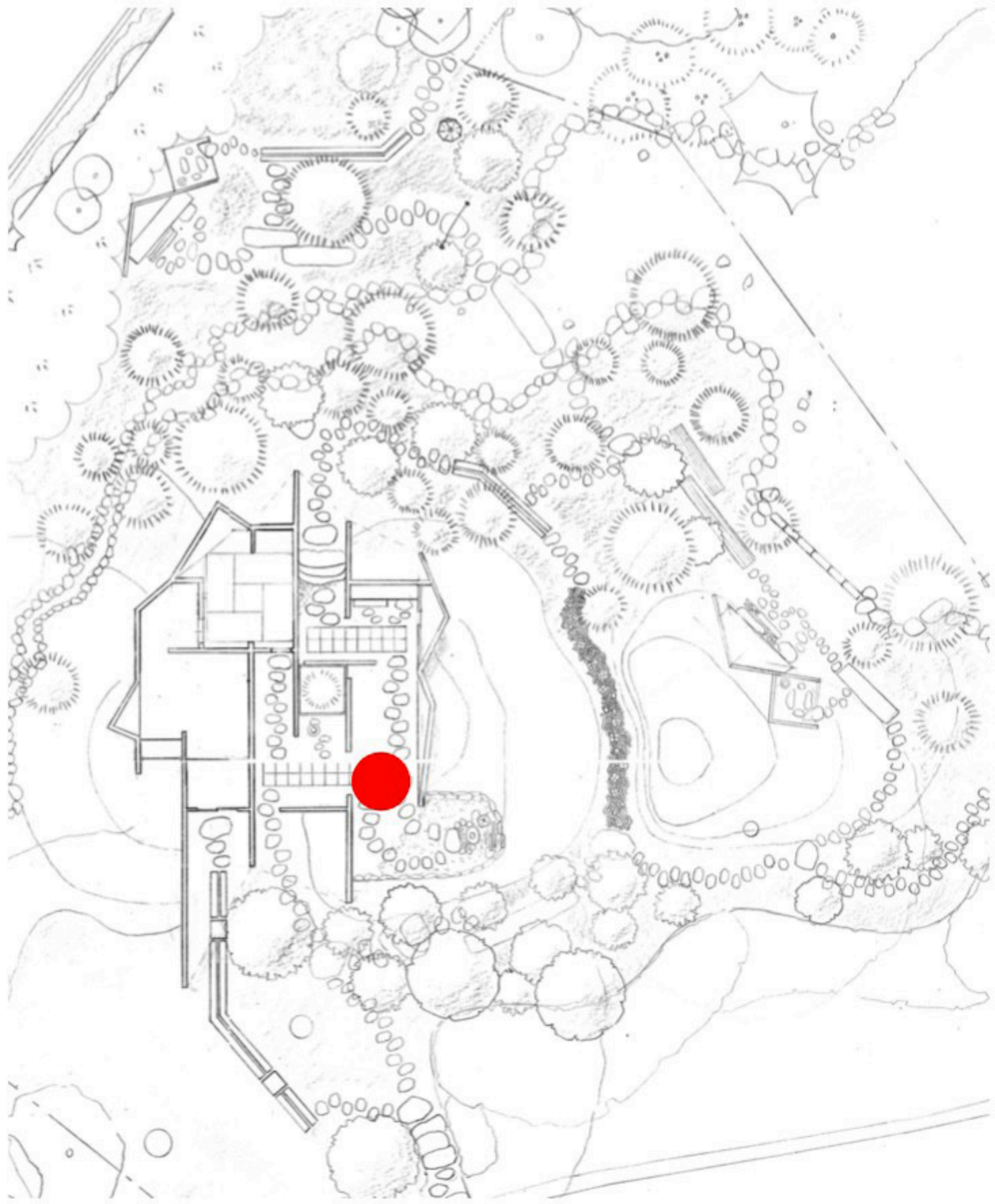


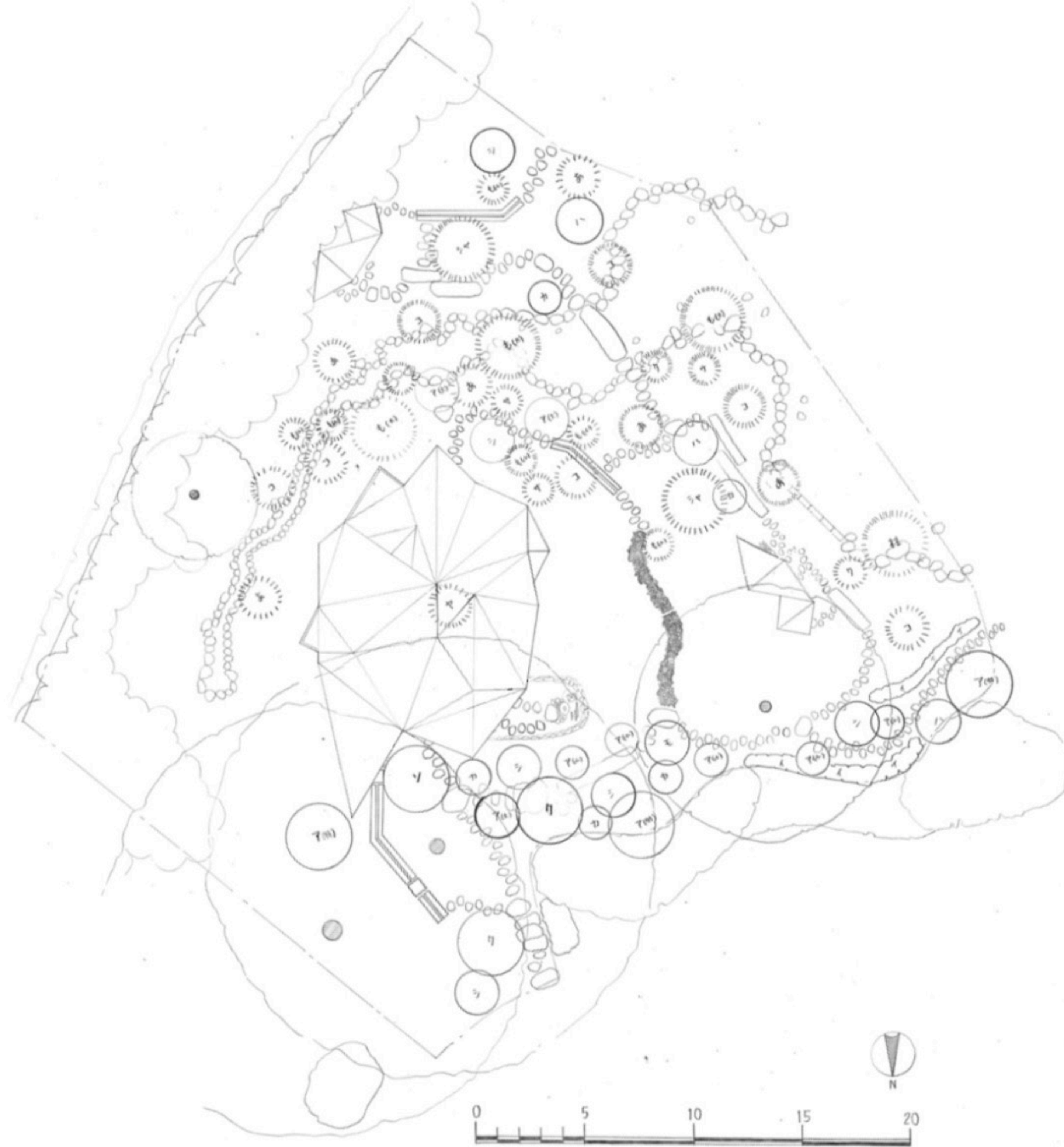












記号	名称	H	W	備考
ア _(特)	アラカシ (特大)	5	3	
ア _(大)	アラカシ (大)	3.5	2	
ア _(中)	アラカシ (小)	2.5	1.5	
シ	シラカシ	3	1.5	
イ	イヌマキ	1.8	0.5	
カ	カクレミノ (株立)	2	1.5	
モ	モッコク	4	2	
ソ	ソヨゴ (株立)	5	3	
ク	クロガネモチ	5	3	
ハ	ハイノキ (株立)	4	3	根元をリュウノヒゲなどの下草で覆って乾燥を防ぐ
も _(大)	イロハモミジ (大)	4	3	
も _(中)	イロハモミジ (小)	3	1.5	
ヤ	ヤマボウシ	3.5	2	落葉のもの
コ	コナラ	3.5	2	
桂	カツラ	5	3	
シャ	シャラノキ	4	3	
あ	アオダモ	3	2	
く	クロモジ	2	1.5	
サ	サルスベリ	2.5	1.5	

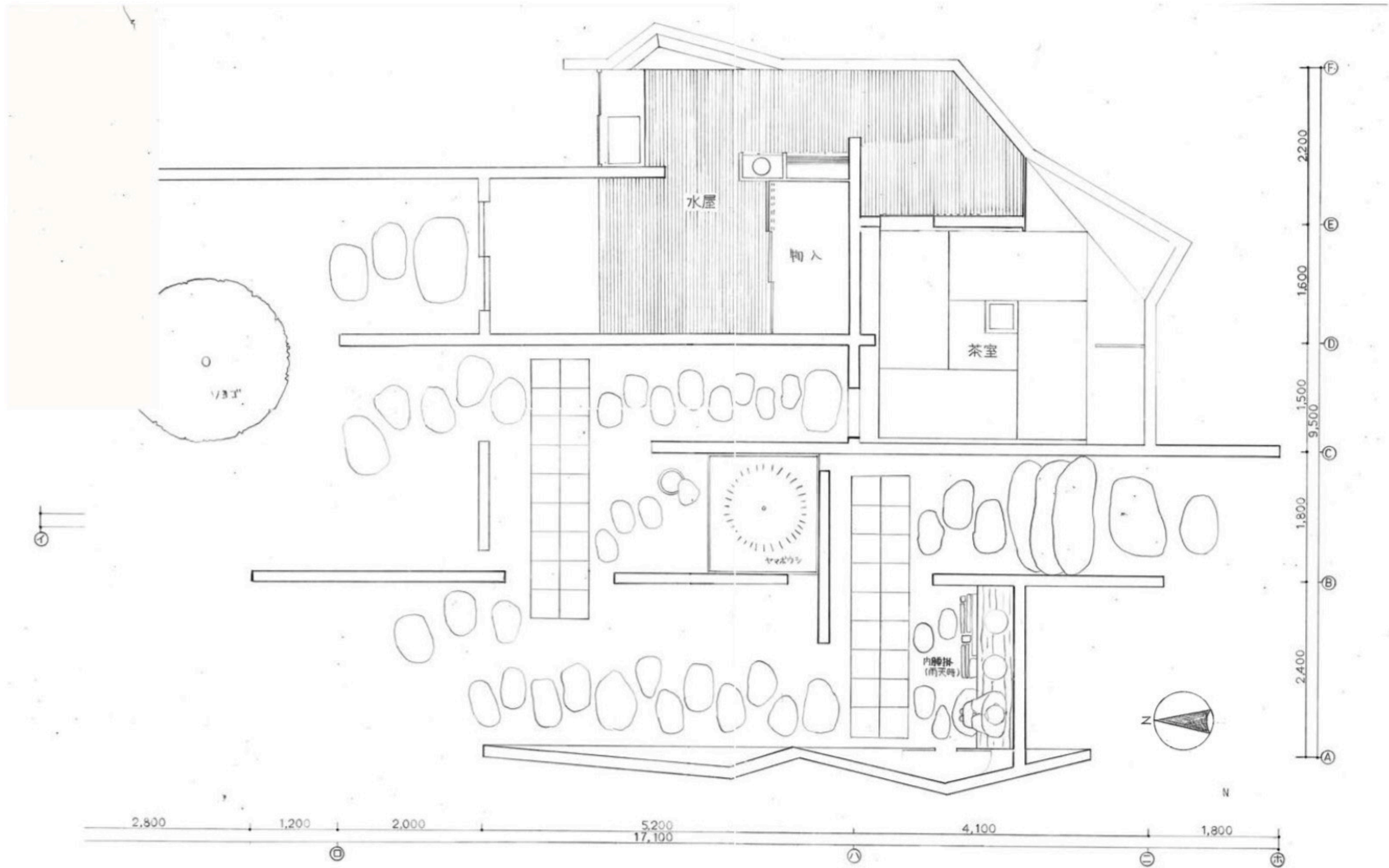


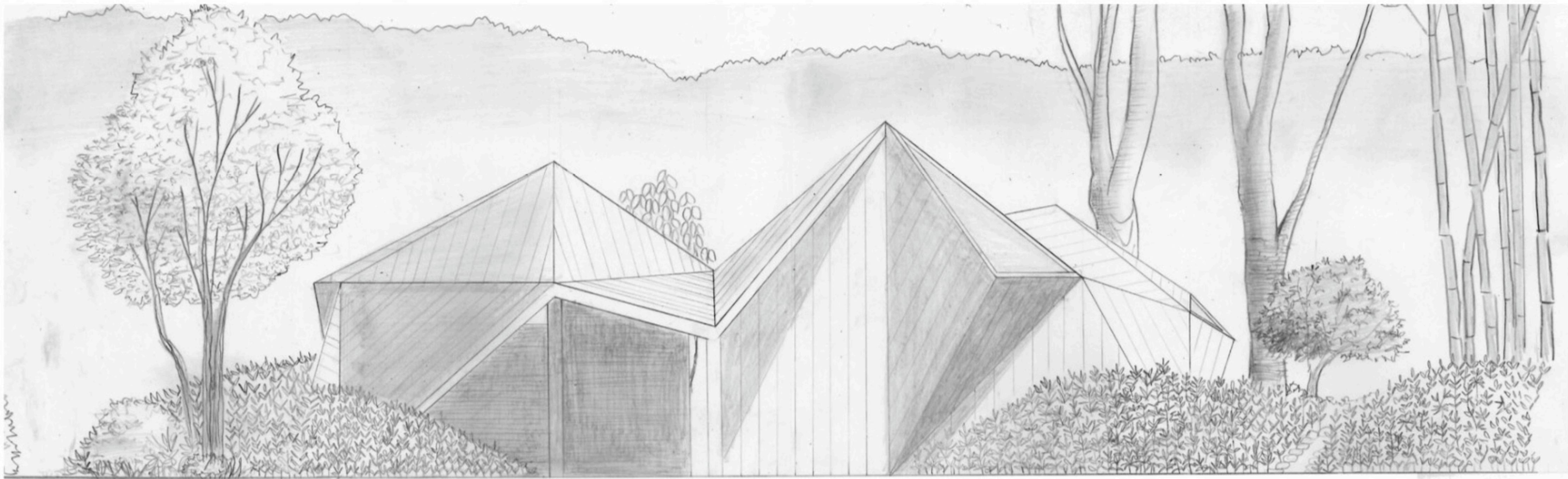
番号	名称	H	備考
1	スギゴケ	0.05	
2	リュウノヒゲ	0.2	
3	タマリユウ	0.05	
4	トクサ	0.3	
5	ツワブキ	0.4	
6	シダ類		イノモトソウ・タマシダ・イヌカタセバ・ヒトツバ・イノデ
7	オカメザサ	0.5	
8	アセビ	0.5	
9	コムラサキ	0.5	
10	センリョウ	0.5	
11	ナンテン	1	
12	ヒサカキ	0.8	
13	ヤブコウジ	0.2	
14	ドウダンツツジ	1	
15	ミツバツツジ	0.8	
16	ネズミモチ	2	

Ⓐ	Ⓑ	Ⓒ	Ⓓ
オカメザサ	トクサ	リュウノヒゲ	ドウダンツツジ
	ツワブキ	ヒサカキ	ヤブコウジ
	タマリユウ	ナンテン	
	アセビ	ドウダンツツジ	
	センリョウ	アセビ	

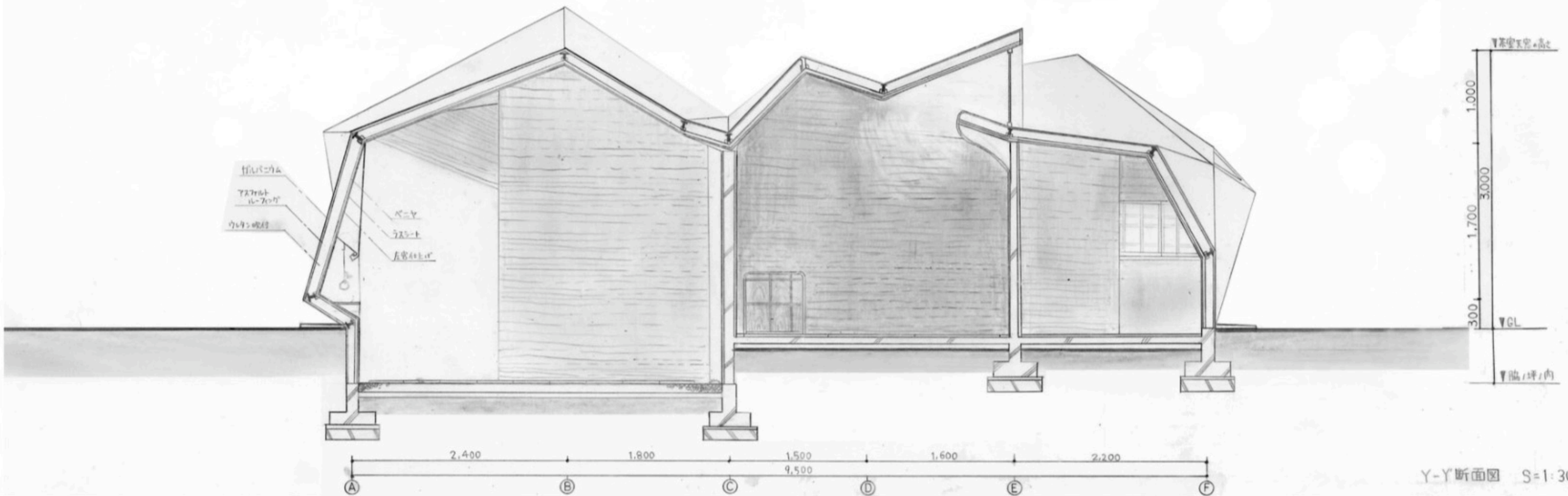
Ⓔ	Ⓕ	Ⓖ	Ⓗ
ネズミモチ	リュウノヒゲ	ツワブキ	ミツバツツジ
ヒサカキ	ヒサカキ	コムラサキ	
イヌマキ	アセビ	アセビ	
		ドウダンツツジ	

Ⓙ	Ⓚ
スギゴケ	ヒサカキ
シダ類	タマリユウ
タマリユウ	ナンテン

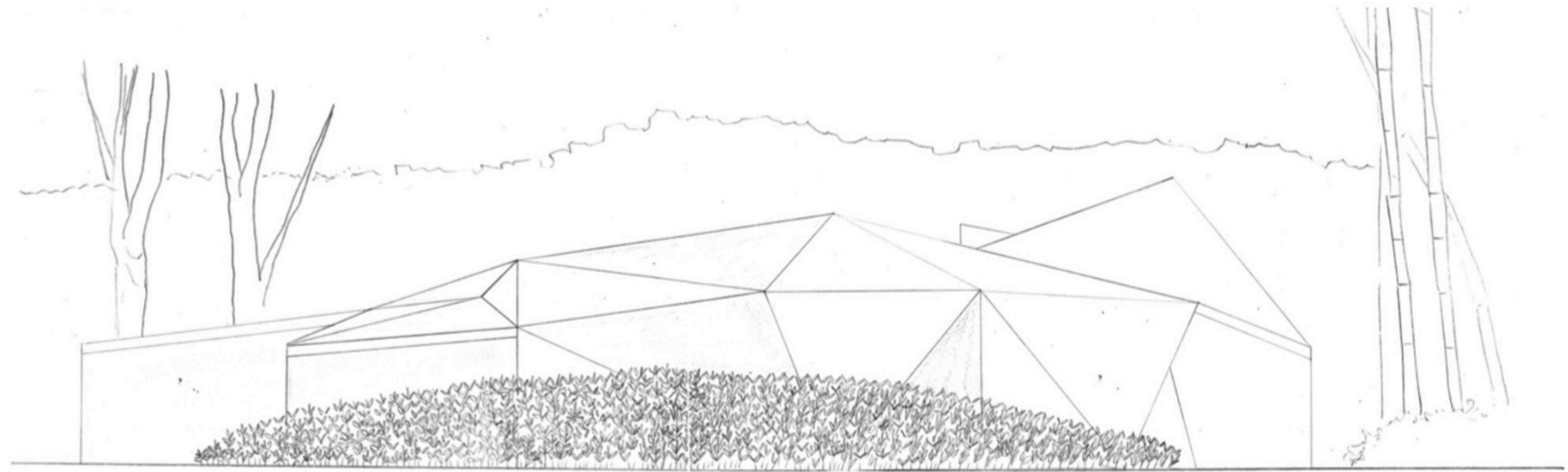




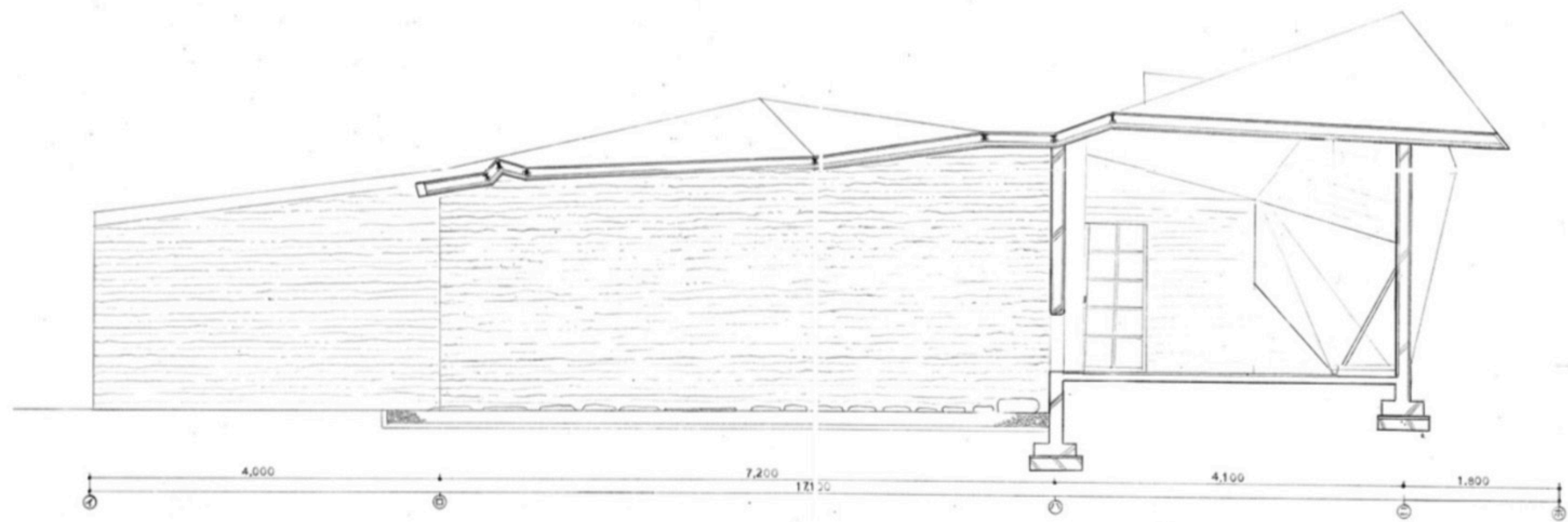
南立面图 S=1:30



Y-Y断面图 S=1:30



西立面图 S=1:30



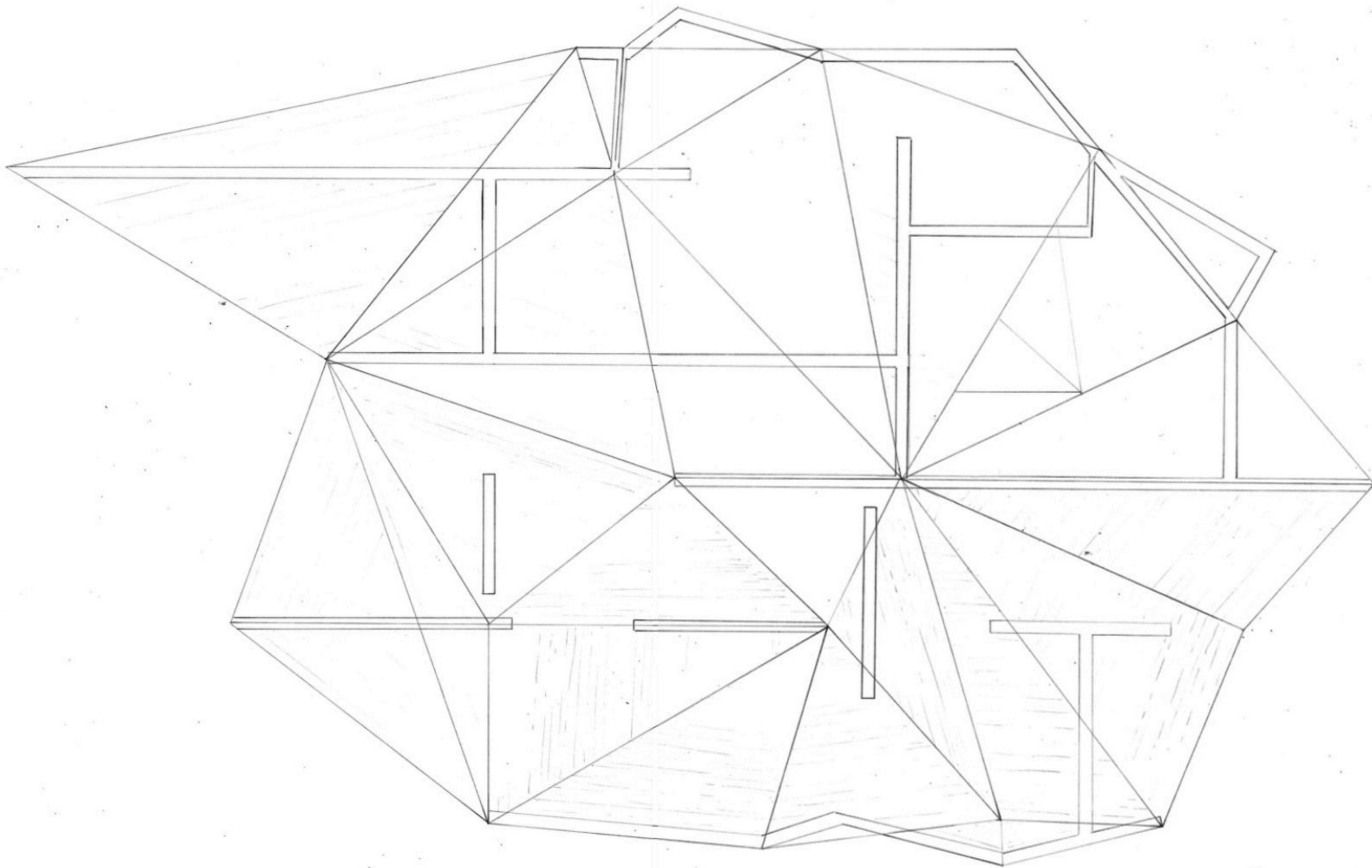
Y轴高, 总

4,000

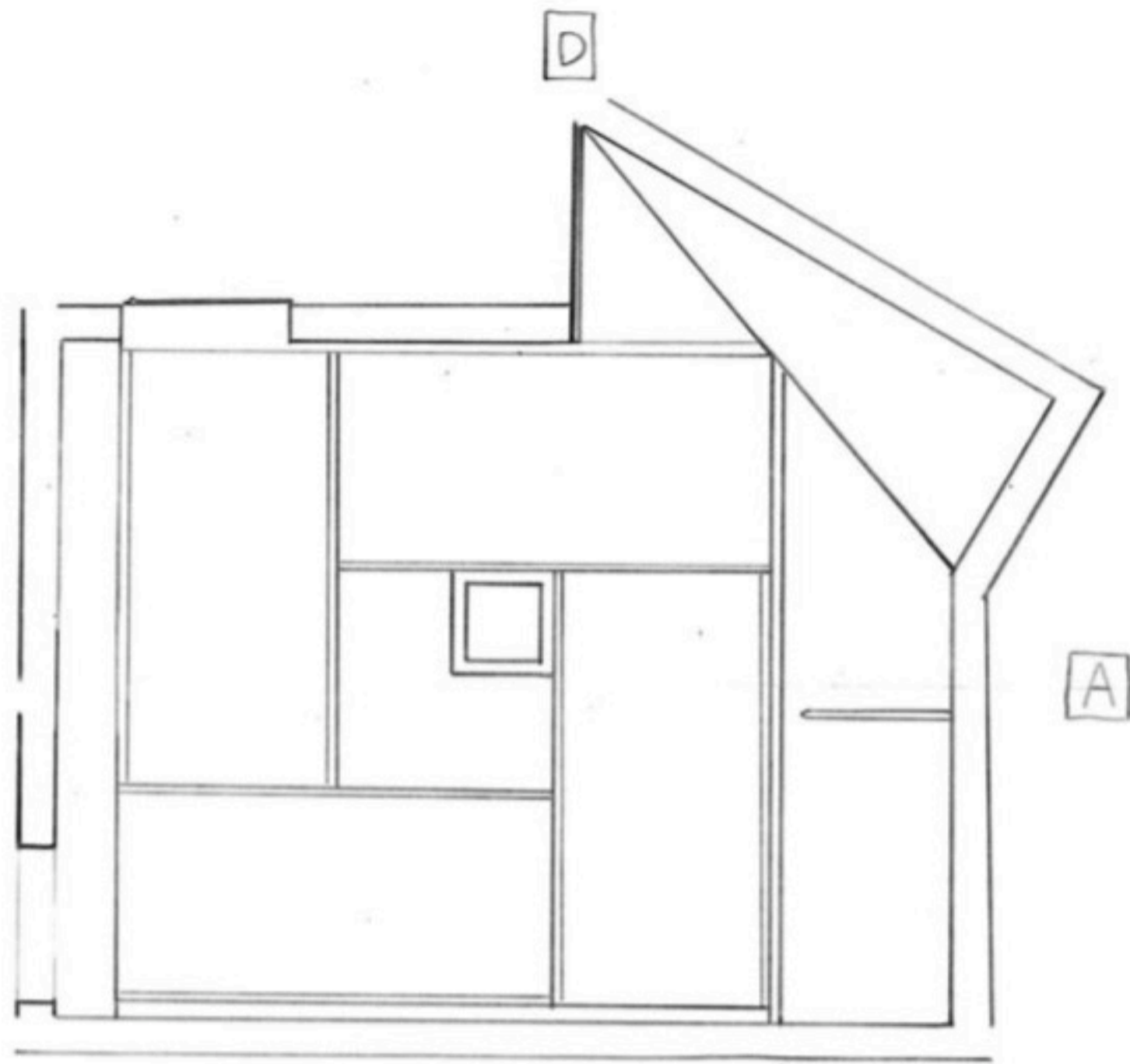
Y轴高, 净

3,900

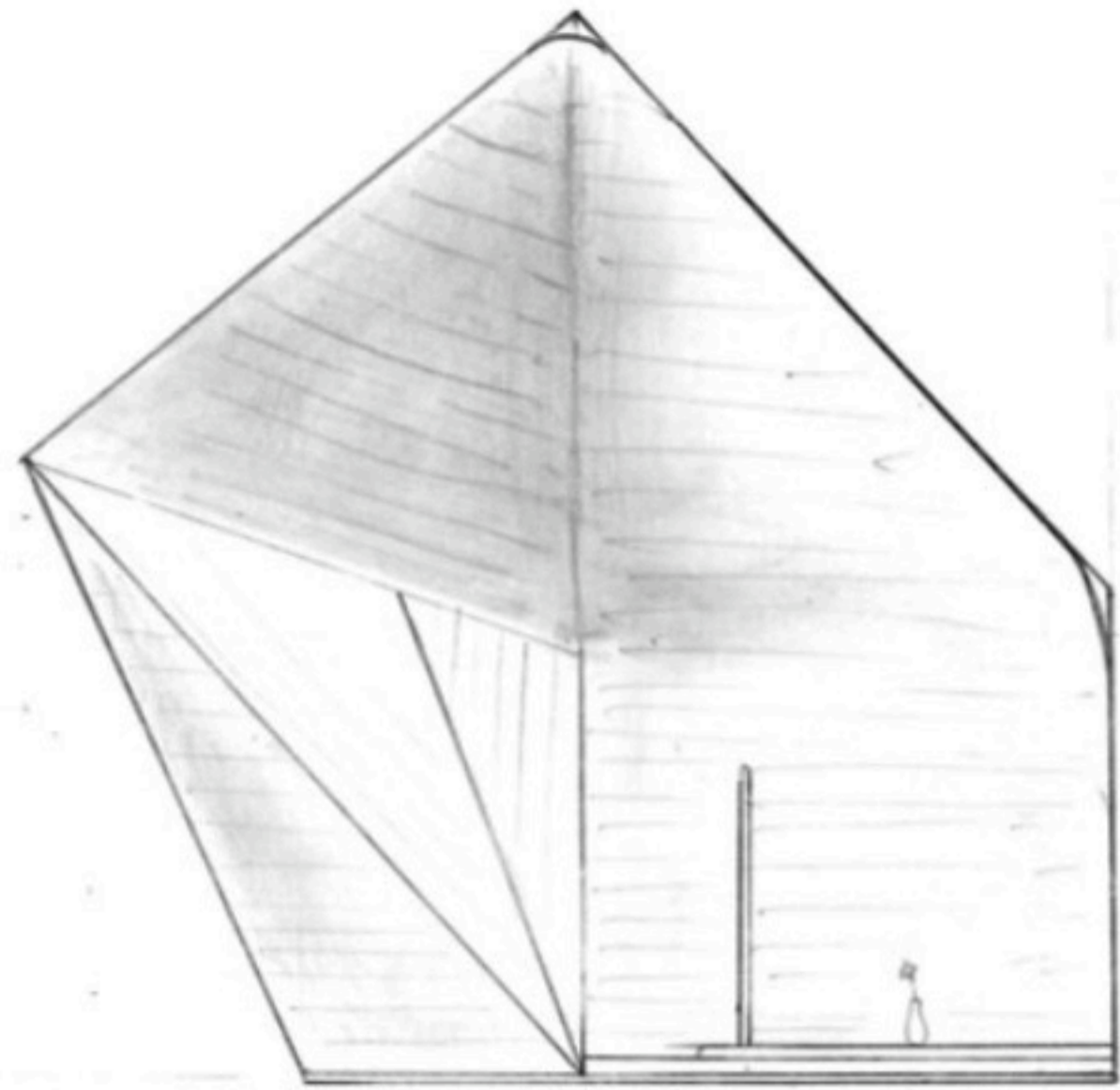
X-X'断面图 S=1:30



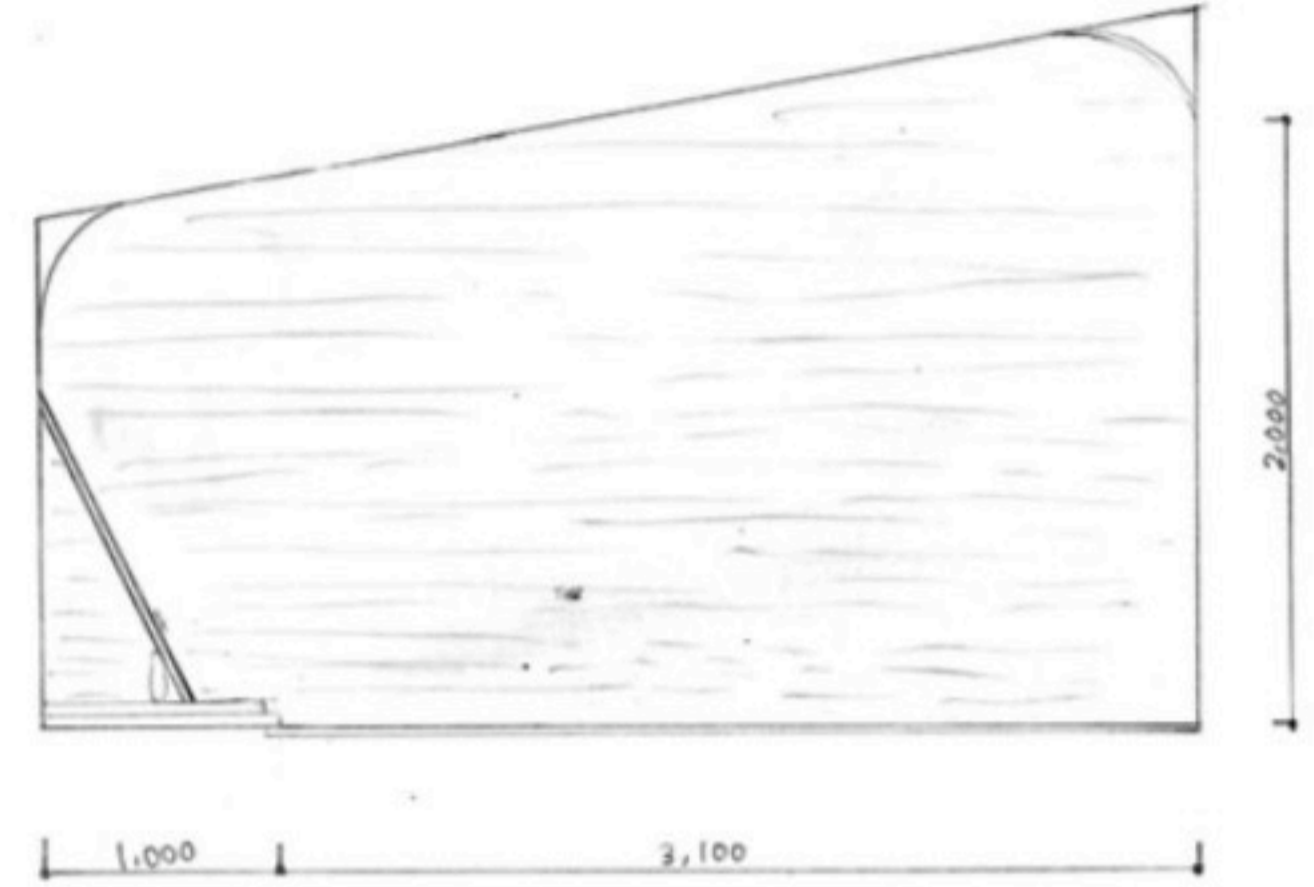
屋根伏図 S= 1 : 30



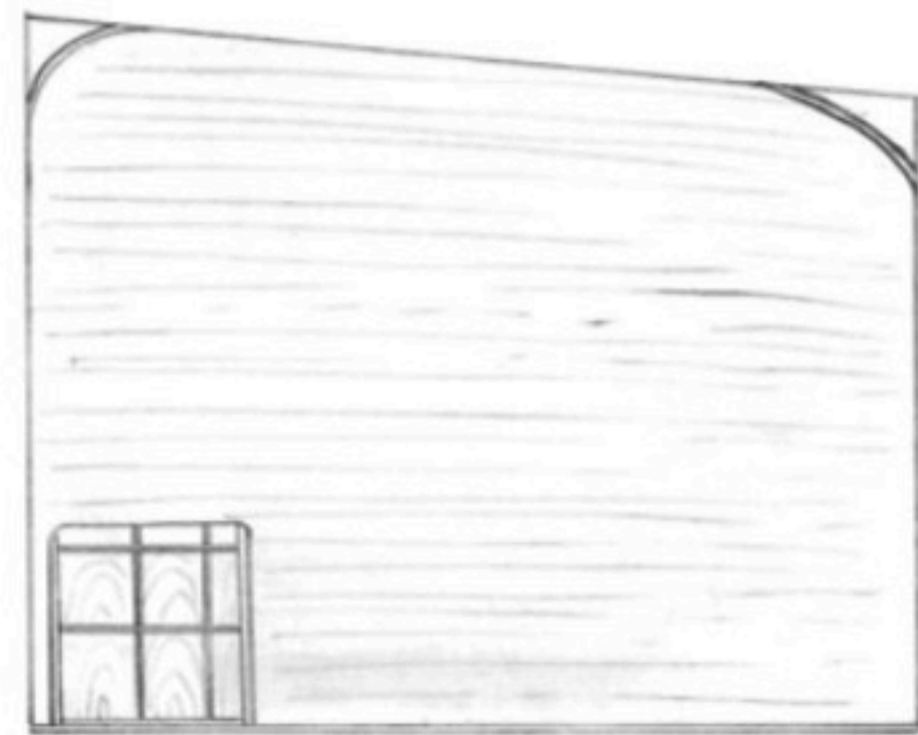
B



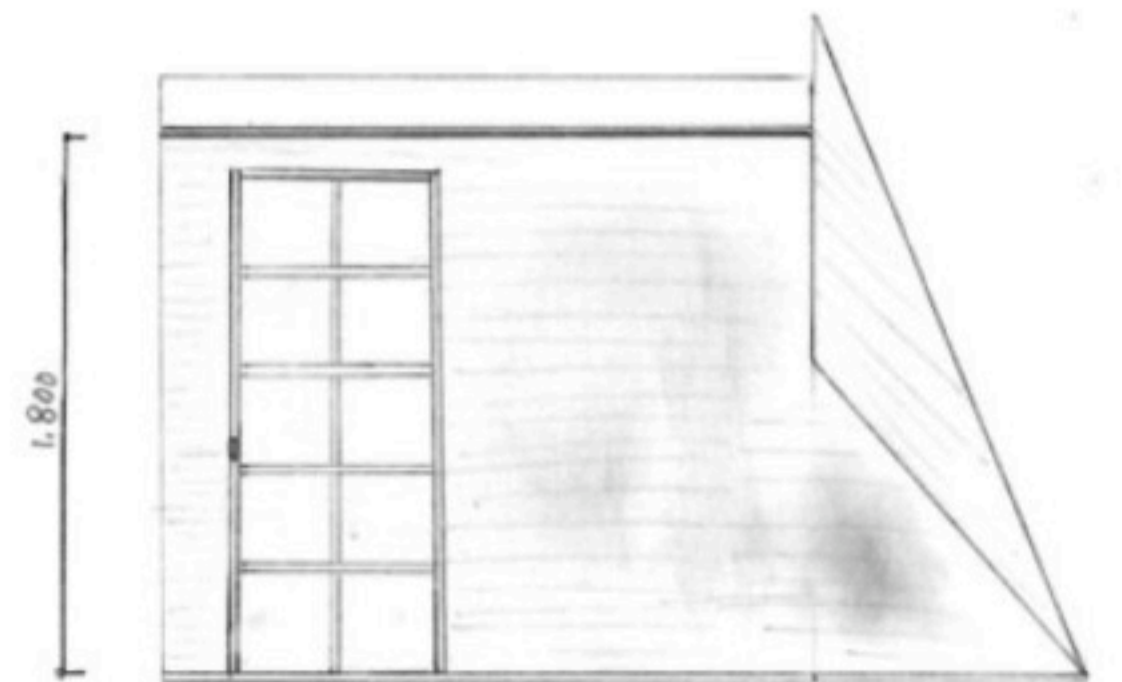
展開図 A



展開図 B



展開図 C



展開図 D